



✓ ΠΑΝΕΛΛΗΝΙΟ ΚΕΝΤΡΟ ΟΙΚΟΛΟΓΙΚΩΝ ΕΡΕΥΝΩΝ
✓ ΚΕΚΠΑΚΟΕ ✓ ΟΙΚΟΣΥΣΤΗΜΑ ΕΛΛΑΔΣ ✓ ΟΙΚΟΕΝ
✓ ΟΙΚΟ-ΓΗ



Νικολάου Φλώρου 8, 115 24 Αθήνα, Τηλ.: +30 210 8100805, +30 210 7230505,
Fax: +30 210 8101609

e-mail: pakoe@pakoe.gr, www.pakoe.gr

Members of: United Nations Environment PROGRAM - ECOROPA - IUCN – IFOAM

Δελτίο τύπου: 905

Αθήνα: 11/10/2024

Η ΔΙΑΔΡΟΜΗ ΤΩΝ ΚΑΡΚΙΝΟΓΟΝΩΝ ΣΩΜΑΤΙΔΙΩΝ ΚΑΙ ΥΔΡΟΓΟΝΑΝΘΡΑΚΩΝ ΣΤΟ ΑΛΙΒΕΡΙ ΚΑΙ ΤΗΝ ΕΥΡΥΤΕΡΗ ΠΕΡΙΟΧΗ ΤΟΥ.

3 Οκτωβρίου 2024

Αλιβέρι, 11 το πρωί : Ξεκινά η επισταμένη και συστηματική καταμέτρηση με πιστοποιημένα και διαπιστευμένα όργανα του ΠΑ.Κ.Ο.Ε., των αιωρούμενων σωματιδίων PM₁, PM_{2,5}, PM₁₀, CO₂, Φορμαλδεΐδης, πτητικών υδρογονανθράκων και ηλεκτρομαγνητικής ακτινοβολίας στους δρόμους του Αλιβερίου και της ευρύτερης περιοχής.

Οι μετρήσεις τελείωσαν στις 16:00.

Από τους παρατιθέμενους πίνακες και τα διαγράμματα, διαπιστώνεται ότι υπάρχει διάχυτο πρόβλημα ατμοσφαιρικής ρύπανσης και πρέπει άμεσα να ληφθούν τα κατάλληλα μέτρα είτε στην κυκλοφορία ιδιαίτερα των βαρέων οχημάτων στο Δήμο είτε στον εργοστασιακό χώρο στο Μηλάκι εξ' αιτίας της τσιμεντόσκονης. Τα στοιχεία αυτά εκτός της ανάρτησης στην ιστοσελίδα και Facebook του ΠΑ.Κ.Ο.Ε., αποστέλλονται και σε 3000 αποδέκτες.

Το δελτίο τύπου αυτό κοινοποιείται και στους αρμόδιους της περιφέρειας και των δήμων της περιοχής.

Πίνακες επιτόπιων μετρήσεων ατμοσφαιρικών ρύπων.



✓ ΠΑΝΕΛΛΗΝΙΟ ΚΕΝΤΡΟ ΟΙΚΟΛΟΓΙΚΩΝ ΕΡΕΥΝΩΝ
✓ ΚΕΚ ΠΑΚΟΕ ✓ ΟΙΚΟΣΥΣΤΗΜΑ ΕΛΛΑΔΣ ✓ ΟΙΚΟΕΝ
✓ ΟΙΚΟ-ΓΗ



Νικολάου Φλώρου 8, 115 24 Αθήνα, Τηλ.: +30 210 8100805, +30 210 7230505,
Fax: +30 210 8101609

e-mail: pakoe@pakoe.gr, www.pakoe.gr

Members of: United Nations Environment PROGRAM - ECOROPA - IUCN – IFOAM

Ημερομηνία: 3 / 10 / 2024.

a/a	Σημείο 1. Αλιβέρι. ΕΟ Αλιβερίου Λέπουρων. Συντεταγμένες <u>38.407760</u> - <u>24.033926</u> . Θερμοκρασία 26° C, υγρασία 52%							
	Ωρα	PM 1	PM2,5	PM10	TVOC	HCHO	CO2	H/ A
		μg/ m ³	μg/ m ³	μg/ m ³	mg/m ³	mg/m ³	ppm	n Tesla
1	10:50	10	18	28	0,177	0,28	715	40
2		11	16	36	0,100	0,28	721	50
3		9	16	38	0,100	0,25	720	50
4		10	25	44	0,09	0,26	720	70
5		10	24	37	0,09	0,25	721	50
6		9	24	48	0,012	0,25	721	50
7		11	20	48	0,08	0,28	711	50
8		12	23	33	0,08	0,31	721	50
9		9	23	43	0,09	0,28	721	50
10		10	23	48	0,09	0,28	727	50
11	11:00	10	23	42	0,09	0,28	723	50
12		8	22	42	0,09	0,24	728	50
13		14	23	48	0,09	0,21	715	90
14		10	23	41	0,09	0,21	718	50
15	11:04	10	23	48	0,09	0,21	718	50
Ανώτατο επιτρεπτό όριο		15	5	50	0,31	0,02		20
Σημείο 2. Αλιβέρι. Εκκλησία Αγίου Γεωργίου. Συντεταγμένες <u>38.411397</u> - <u>24.036672</u> . Θερμοκρασία 27° C, υγρασία 51%								
	Ωρα	PM 1	PM2,5	PM10	TVOC	HCHO	CO2	H/ A
		μg/ m ³	μg/ m ³	μg/ m ³	mg/m ³	mg/m ³	ppm	n Tesla
1	11:40	8	16	20	0,041	0,17	691	40
2		8	8	20	0,012	0,12	694	40
3		7	14	21	0,02	0,14	686	30
4		7	24	37	0,01	0,14	685	20
5		8	25	38	0,09	0,14	684	20
6		8	32	50	0,04	0,11	682	20
7		9	25	38	0,01	0,12	681	30



✓ ΠΑΝΕΛΛΗΝΙΟ ΚΕΝΤΡΟ ΟΙΚΟΛΟΓΙΚΩΝ ΕΡΕΥΝΩΝ
✓ ΚΕΚ ΠΑΚΟΕ ✓ ΟΙΚΟΣΥΣΤΗΜΑ ΕΛΛΑΔΑΣ ✓ ΟΙΚΟΕΝ
✓ ΟΙΚΟ-ΓΗ



Νικολάου Φλώρου 8, 115 24 Αθήνα, Τηλ.: +30 210 8100805, +30 210 7230505,
Fax: +30 210 8101609

e-mail: pakoe@pakoe.gr, www.pakoe.gr

Members of: United Nations Environment PROGRAM - ECOROPA - IUCN - IFOAM

8		8	25	48	0,02	0,13	683	20
9		8	28	48	0,03	0,12	683	20
10		8	28	52	0,04	0,11	681	20
11		9	23	28	0,03	0,12	680	20
12		9	18	28	0,101	0,12	695	20
13		7	16	32	0,101	0,12	699	20
14		8	16	32	0,09	0,13	691	20
15	11:54	8	16	32	0,09	0,15	692	30
Ανώτατο επιτρεπτό όριο		15	5	50	0,31	0,02		20
Σημείο 3. Αλιβέρι. Οδός Παπαβασιλίου και Ταμνέων.								
Συντεταγμένες <u>38.409309 - 24.037992</u> . Θερμοκρασία 27,7° C, υγρασία 52%								
Ωρα		PM 1	PM2,5	PM10	TVOC	HCHO	CO2	H/ A
		μg/ m³	μg/ m³	μg/ m³	mg/m³	mg/m³	ppm	n Tesla
1	12:10	9	18	24	0,02	0,18	692	770
2		10	18	28	0,038	0,13	698	810
3		12	27	52	0,076	0,14	692	790
4		12	33	49	0,076	0,14	801	780
5		9	35	56	0,03	0,14	816	790
6		10	37	59	0,05	0,17	813	790
7		10	28	52	0,05	0,17	995	780
8		12	21	51	0,06	0,17	986	780
9		10	24	39	0,06	0,15	785	780
10		10	28	53	0,104	0,18	791	790
11		10	21	32	0,152	0,15	798	850
12		12	19	21	0,101	0,15	791	850
13		12	17	38	0,09	0,16	790	790
14		12	43	67	0,09	0,17	789	790
15	12:24	12	46	75	0,09	0,15	795	790
Ανώτατο επιτρεπτό όριο		15	5	50	0,31	0,02	815	20
Σημείο 4. Αλιβέρι. Οδός Μιλτιάδου. Ρέμα Μπαλέας. Συντεταγμένες								
<u>38.407920 - 24.042704</u>. Θερμοκρασία 25,5° C, υγρασία 57,9%								
Ωρα		PM 1	PM2,5	PM10	TVOC	HCHO	CO2	H/ A
		μg/ m³	μg/ m³	μg/ m³	mg/m³	mg/m³	ppm	n Tesla
1	12:45	8	18	38	0,02	0,12	680	120
2		8	18	30	0,139	0,11	685	140



✓ ΠΑΝΕΛΛΗΝΙΟ ΚΕΝΤΡΟ ΟΙΚΟΛΟΓΙΚΩΝ ΕΡΕΥΝΩΝ
✓ ΚΕΚ ΠΑΚΟΕ ✓ ΟΙΚΟΣΥΣΤΗΜΑ ΕΛΛΑΔΑΣ ✓ ΟΙΚΟΕΝ
✓ ΟΙΚΟ-ΓΗ



Νικολάου Φλώρου 8, 115 24 Αθήνα, Τηλ.: +30 210 8100805, +30 210 7230505,
Fax: +30 210 8101609

e-mail: pakoe@pakoe.gr, www.pakoe.gr

Members of: United Nations Environment PROGRAM - ECOROPA - IUCN – IFOAM

3		9	24	37	0,139	0,11	681	110
4		9	38	55	0,127	0,11	682	120
5		9	29	42	0,101	0,09	677	120
6		10	25	40	0,114	0,09	677	140
7		8	48	75	0,088	0,09	688	120
8		10	17	28	0,101	0,10	688	120
9		10	41	66	0,085	0,10	685	140
10		8	47	71	0,050	0,08	682	140
11		8	44	57	0,050	0,08	681	140
12		8	32	58	0,089	0,08	685	140
13		9	32	60	0,085	0,08	680	120
14		8	43	66	0,088	0,09	681	140
15	12:59	10	37	56	0,090	0,09	678	140
Ανώτατο επιτρεπτό όριο		15	5	50	0,31	0,02		20

Σημείο 5. Αλιβέρι. Ανθούπολη. Παραλία. Νότια του Σταθμού ΔΕΗ.
Συντεταγμένες 38.387366 - 24.052208. Θερμοκρασία 25° C, υγρασία 54%

	Ωρα	PM 1	PM2,5	PM10	TVOC	HCHO	CO2	H/ A
		μg/ m ³	μg/ m ³	μg/ m ³	mg/m ³	mg/m ³	ppm	n Tesla
1	13:37	8	17	34	0,100	0,13	668	20
2		8	10	31	0,100	0,12	700	10
3		9	18	38	0,139	0,12	700	10
4		10	10	28	0,09	0,10	678	10
5		8	25	48	0,08	0,09	675	10
6		8	28	52	0,09	0,09	681	10
7		8	32	56	0,08	0,10	683	10
8		8	44	74	0,06	0,10	686	20
9		8	25	53	0,06	0,10	690	10
10		9	10	20	0,058	0,10	695	10
11		10	18	38	0,05	0,10	702	10
12		8	20	45	0,03	0,09	702	10
13		8	23	51	0,04	0,10	705	10
14		8	20	48	0,05	0,10	705	10
15	13:51	8	18	38	0,05	0,10	695	10
Ανώτατο επιτρεπτό όριο		15	5	50	0,31	0,02		20



✓ ΠΑΝΕΛΛΗΝΙΟ ΚΕΝΤΡΟ ΟΙΚΟΛΟΓΙΚΩΝ ΕΡΕΥΝΩΝ
✓ ΚΕΚ ΠΑΚΟΕ ✓ ΟΙΚΟΣΥΣΤΗΜΑ ΕΛΛΑΔΑΣ ✓ ΟΙΚΟΕΝ
✓ ΟΙΚΟ-ΓΗ



Νικολάου Φλώρου 8, 115 24 Αθήνα, Τηλ.: +30 210 8100805, +30 210 7230505,
Fax: +30 210 8101609

e-mail: pakoe@pakoe.gr, www.pakoe.gr

Members of: United Nations Environment PROGRAM - ECOROPA - IUCN – IFOAM

Σημείο 6. Αλιβέρι. ΚΥΤ ΑΛΙΒΕΡΙΟΥ. Εργοστάσιο με Φυσικό αέριο. Συντεταγμένες 38.391121 - 24.054854. Θερμοκρασία 25° C, υγρασία 54%								
	Ωρα	PM 1	PM2,5	PM10	TVOC	HCHO	CO2	H/ A
		μg/ m ³	μg/ m ³	μg/ m ³	mg/m ³	mg/m ³	ppm	n Tesla
1	14:00	8	15	25	0,203	0,07	672	130
2		8	19	32	0,208	0,09	692	90
3		9	15	32	0,203	0,09	690	100
4		9	27	47	0,201	0,11	692	100
5		9	15	38	0,225	0,11	695	100
6		9	18	42	0,202	0,12	692	100
7		9	12	28	0,205	0,12	699	90
8		9	19	37	0,201	0,12	692	90
9		8	23	48	0,215	0,12	692	90
10		10	23	45	0,215	0,11	695	90
11		8	23	48	0,212	0,11	693	100
12		8	28	48	0,210	0,11	695	90
13		8	28	52	0,210	0,11	695	90
14		9	32	56	0,215	0,12	697	90
15	14:14	10	19	42	0,218	0,12	695	90
	Ανώτατο επιτρεπτό όριο	15	5	50	0,31	0,02		20
Σημείο 7. Αλιβέρι. ΚΥΤ ΑΛΙΒΕΡΙΟΥ. Απο την βόρεια πλευρά περίπου στα 50 μέτρα απο το ΚΥΤ. Συντεταγμένες 38.393141 - 24.056774. Θερμοκρασία 30° C, υγρασία 42%.								
	Ωρα	PM 1	PM2,5	PM10	TVOC	HCHO	CO2	H/ A
		μg/ m ³	μg/ m ³	μg/ m ³	mg/m ³	mg/m ³	ppm	n Tesla
1	14:18	12	31	69	0,215	0,12	700	240
2		10	36	92	0,209	0,14	707	240
3		12	27	64	0,04	0,16	738	240
4		12	122	170	0,152	0,14	734	240
5		12	20	37	0,155	0,14	732	220
6		10	11	22	0,157	0,11	735	240
7		10	51	83	0,158	0,09	731	240
8		10	121	168	0,155	0,11	732	230
9		11	80	119	0,158	0,12	729	230
10		11	55	83	0,155	0,1	728	210
11		10	16	37	0,195	0,11	737	210



✓ ΠΑΝΕΛΛΗΝΙΟ ΚΕΝΤΡΟ ΟΙΚΟΛΟΓΙΚΩΝ ΕΡΕΥΝΩΝ
 ✓ ΚΕΚΠΑΚΟΕ ✓ ΟΙΚΟΣΥΣΤΗΜΑ ΕΛΛΑΔΑΣ ✓ ΟΙΚΟΕΝ
 ✓ ΟΙΚΟ-ΓΗ



Νικολάου Φλώρου 8, 115 24 Αθήνα, Τηλ.: +30 210 8100805, +30 210 7230505,
 Fax: +30 210 8101609

e-mail: pakoe@pakoe.gr, www.pakoe.gr

Members of: United Nations Environment PROGRAM - ECOROPA - IUCN – IFOAM

12		10	18	40	0,195	0,12	732	220
13		12	14	31	0,198	0,12	733	230
14		12	16	35	0,193	0,12	735	230
15	14:32	12	32	55	0,201	0,12	731	230
Ανώτατο επιτρεπτό όριο		15	5	50	0,31	0,02		20
Σημείο 8. Αλιβέρι. Παραλία. Απο δυτική πλευρά του εργοστασίου ΔΕΗ. Συντεταγμένες 38.392407 24.052609. Θερμοκρασία 32° C, υγρασία 48%.								
	Ωρα	PM 1 μg/ m ³	PM2,5 μg/ m ³	PM10 μg/ m ³	TVOC mg/m ³	HCHO mg/m ³	CO2 ppm	H/ A n Tesla
1	14:36	12	32	56	0,139	0,14	760	1380
2		10	36	60	0,254	0,18	760	1460
3		10	30	50	0,250	0,20	752	1440
4		12	32	50	0,245	0,18	747	1440
5		12	44	81	0,202	0,16	745	1530
6		12	43	69	0,195	0,13	748	1570
7		12	35	57	0,205	0,12	745	1550
8		12	59	91	0,215	0,13	748	1560
9		12	56	86	0,254	0,12	745	1570
10		12	47	75	0,215	0,11	748	1570
11		12	22	38	0,175	0,09	744	1590
12		12	24	35	0,178	0,11	744	1520
13		12	37	59	0,194	0,11	744	1520
14		12	38	60	0,195	0,08	744	1520
15	14:50	12	55	80	0,195	0,08	748	1520
Ανώτατο επιτρεπτό όριο		15	5	50	0,31	0,02		20
Σημείο 9. Μηλάκι. Εργοστάσιο Ηρακλής. Κοντά στην είσοδο του εργοστασίου. Συντεταγμένες 38.379292 - 24.064962. Θερμοκρασία 32° C, υγρασία 45%.								
	Ωρα	PM 1 μg/ m ³	PM2,5 μg/ m ³	PM10 μg/ m ³	TVOC mg/m ³	HCHO mg/m ³	CO2 ppm	H/ A n Tesla
1	15:05	11	25	56	0,228	0,10	688	20
2		11	44	116	0,190	0,08	681	20
3		11	40	95	0,177	0,07	681	30
4		11	63	132	0,177	0,07	676	30
5		11	55	144	0,127	0,08	675	30
6		12	46	98	0,127	0,07	679	40



✓ ΠΑΝΕΛΛΗΝΙΟ ΚΕΝΤΡΟ ΟΙΚΟΛΟΓΙΚΩΝ ΕΡΕΥΝΩΝ
✓ ΚΕΚ ΠΑΚΟΕ ✓ ΟΙΚΟΣΥΣΤΗΜΑ ΕΛΛΑΔΑΣ ✓ ΟΙΚΟΕΝ
✓ ΟΙΚΟ-ΓΗ



Νικολάου Φλώρου 8, 115 24 Αθήνα, Τηλ.: +30 210 8100805, +30 210 7230505,
Fax: +30 210 8101609

e-mail: pakoe@pakoe.gr, www.pakoe.gr

Members of: United Nations Environment PROGRAM - ECOROPA - IUCN – IFOAM

7		12	44	120	0,139	0,08	679	30
8		10	38	100	0,127	0,08	680	20
9		12	46	128	0,114	0,08	681	20
10		12	26	57	0,114	0,08	682	20
11		12	20	54	0,101	0,11	685	20
12		12	24	53	0,088	0,11	679	20
13		14	34	71	0,095	0,07	677	20
14		12	24	54	0,101	0,08	675	20
15	15:19	14	20	47	0,101	0,09	675	20
Ανώτατο επιτρεπτό όριο		15	5	50	0,31	0,02		20

Σημείο 10. Μηλάκι. Εργοστάσιο Ηρακλής. Σε περίπου 200 μέτρα αριστερά.
Συντεταγμένες 38.378852 - 24.067947. Θερμοκρασία 29° C, υγρασία 40%.

	Ωρα	PM 1	PM2,5	PM10	TVOC	HCHO	CO2	H/ A
		μg/ m ³	μg/ m ³	μg/ m ³	mg/m ³	mg/m ³	ppm	n Tesla
1	15:25	8	11	22	0,01	0,07	671	90
2		8	15	34	0,203	0,07	677	90
3		8	12	30	0,203	0,08	678	100
4		9	22	33	0,152	0,08	675	100
5		8	24	38	0,139	0,07	671	100
6		8	20	36	0,138	0,07	673	90
7		9	22	39	0,127	0,08	675	90
8		9	17	29	0,130	0,06	673	90
9		8	12	21	0,130	0,03	673	90
10		8	10	28	0,131	0,03	673	90
11		9	12	35	0,133	0,05	673	100
12		9	16	32	0,135	0,05	673	100
13		9	8	16	0,138	0,05	673	100
14		10	12	20	0,138	0,05	673	100
15		9	16	29	0,131	0,05	673	90
Ανώτατο επιτρεπτό όριο		15	5	50	0,31	0,02		20

Σημείο 11. Μηλάκι. Εργοστάσιο Ηρακλής. Παραλία. Απο την Πίσω πλευρά του εργοστασίου. Συντεταγμένες 38.372778 - 24.05624. Θερμοκρασία 29° C, υγρασία 49%.

	Ωρα	PM 1	PM2,5	PM10	TVOC	HCHO	CO2	H/ A
		μg/ m ³	μg/ m ³	μg/ m ³	mg/m ³	mg/m ³	ppm	n Tesla
1	15:45	13	21	35	1,483	0,09	689	10



✓ ΠΑΝΕΛΛΗΝΙΟ ΚΕΝΤΡΟ ΟΙΚΟΛΟΓΙΚΩΝ ΕΡΕΥΝΩΝ
✓ ΚΕΚ ΠΑΚΟΕ ✓ ΟΙΚΟΣΥΣΤΗΜΑ ΕΛΛΑΔΑΣ ✓ ΟΙΚΟΕΝ
✓ ΟΙΚΟ-ΓΗ

Νικολάου Φλώρου 8, 115 24 Αθήνα, Τηλ.: +30 210 8100805, +30 210 7230505,
Fax: +30 210 8101609

e-mail: pakoe@pakoe.gr, www.pakoe.gr

Members of: United Nations Environment PROGRAM - ECOROPA - IUCN – IFOAM



2		14	7	13	1,442	0,09	688	20
3		14	17	39	1,050	0,10	685	20
4		13	17	35	1,07	0,10	688	30
5		14	19	32	0,952	0,10	681	30
6		9	19	39	0,760	0,06	685	30
7		9	21	43	0,743	0,07	688	20
8		10	15	30	0,795	0,08	689	20
9		10	17	34	0,748	0,08	685	20
10		10	25	40	0,754	0,08	688	10
11		9	32	51	0,752	0,07	685	10
12		10	25	40	0,743	0,07	687	20
13		10	19	38	0,788	0,07	683	20
14		10	15	30	0,785	0,07	688	20
15		10	15	30	0,749	0,07	688	20
Ανώτατο επιτρεπτό όριο		15	5	50	0,31	0,02		20



✓ ΠΑΝΕΛΛΗΝΙΟ ΚΕΝΤΡΟ ΟΙΚΟΛΟΓΙΚΩΝ ΕΡΕΥΝΩΝ
✓ ΚΕΚΠΑΚΟΕ ✓ ΟΙΚΟΣΥΣΤΗΜΑ ΕΛΛΑΔΑΣ ✓ ΟΙΚΟΕΝ
✓ ΟΙΚΟ-ΓΗ



Νικολάου Φλώρου 8, 115 24 Αθήνα, Τηλ.: +30 210 8100805, +30 210 7230505,
Fax: +30 210 8101609

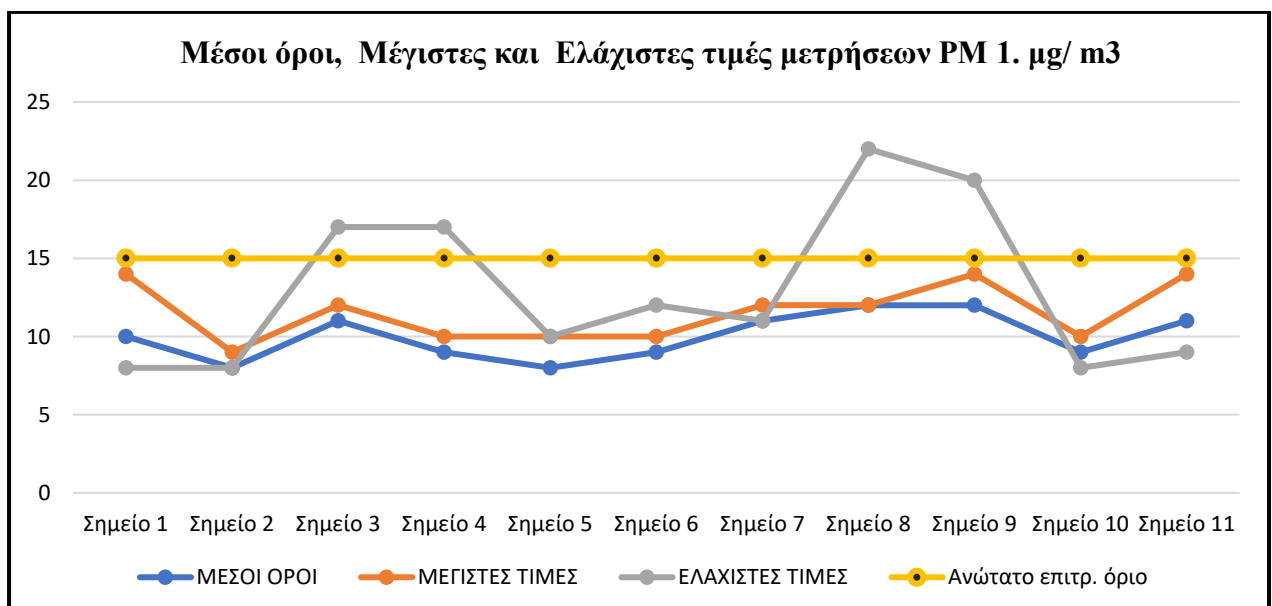
e-mail: pakoe@pakoe.gr, www.pakoe.gr

Members of: United Nations Environment PROGRAM - ECOROPA - IUCN – IFOAM

*Πίνακες και διαγράμματα Μέσων, Μέγιστων και Ελάχιστων τιμών μετρήσεων
αιωρούμενων σωματιδίων στην ατμόσφαιρα.*

PM 1. $\mu\text{g}/\text{m}^3$

Σημεία	ΜΕΣΟΙ ΟΡΟΙ	ΜΕΓΙΣΤΕΣ ΤΙΜΕΣ	ΕΛΑΧΙΣΤΕΣ ΤΙΜΕΣ
Σημείο 1	10	14	8
Σημείο 2	8	9	8
Σημείο 3	11	12	17
Σημείο 4	9	10	17
Σημείο 5	8	10	10
Σημείο 6	9	10	12
Σημείο 7	11	12	11
Σημείο 8	12	12	22
Σημείο 9	12	14	20
Σημείο 10	9	10	8
Σημείο 11	11	14	9
Ανώτατο επιτρ. όριο	15	15	15





✓ ΠΑΝΕΛΛΗΝΙΟ ΚΕΝΤΡΟ ΟΙΚΟΛΟΓΙΚΩΝ ΕΡΕΥΝΩΝ
✓ ΚΕΚΠΑΚΟΕ ✓ ΟΙΚΟΣΥΣΤΗΜΑ ΕΛΛΑΔΑΣ ✓ ΟΙΚΟΕΝ
✓ ΟΙΚΟ-ΓΗ



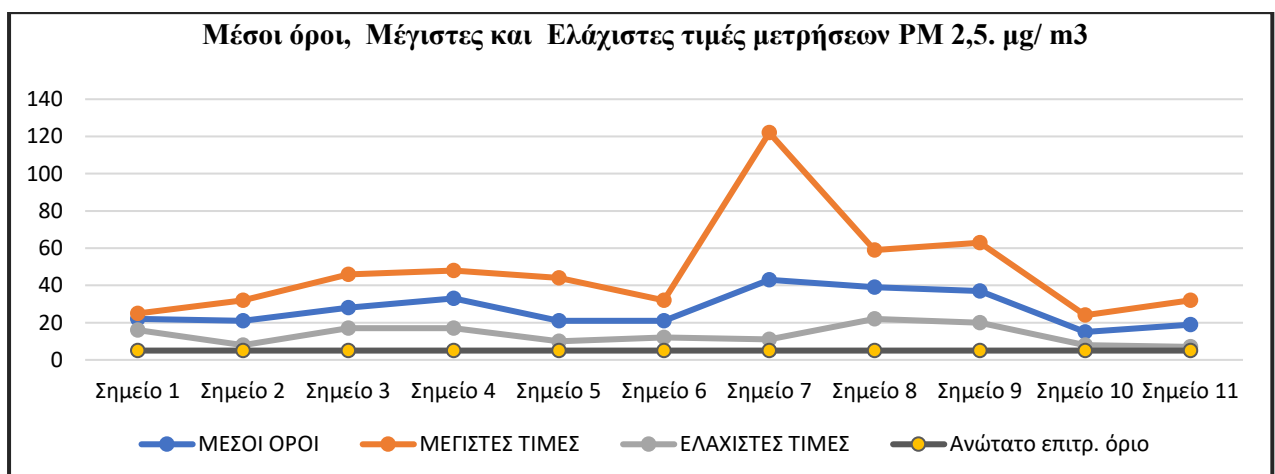
Νικολάου Φλώρου 8, 115 24 Αθήνα, Τηλ.: +30 210 8100805, +30 210 7230505,
Fax: +30 210 8101609

e-mail: pakoe@pakoe.gr, www.pakoe.gr

Members of: United Nations Environment PROGRAM - ECOROPA - IUCN – IFOAM

PM 2,5. $\mu\text{g}/\text{m}^3$

Σημεία	ΜΕΣΟΙ ΟΡΟΙ	ΜΕΓΙΣΤΕΣ ΤΙΜΕΣ	ΕΛΑΧΙΣΤΕΣ ΤΙΜΕΣ
Σημείο 1	22	25	16
Σημείο 2	21	32	8
Σημείο 3	28	46	17
Σημείο 4	33	48	17
Σημείο 5	21	44	10
Σημείο 6	21	32	12
Σημείο 7	43	122	11
Σημείο 8	39	59	22
Σημείο 9	37	63	20
Σημείο 10	15	24	8
Σημείο 11	19	32	7
Ανώτατο επιτρ. όριο	5	5	5



PM 10. $\mu\text{g}/\text{m}^3$

Σημεία	ΜΕΣΟΙ ΟΡΟΙ	ΜΕΓΙΣΤΕΣ ΤΙΜΕΣ	ΕΛΑΧΙΣΤΕΣ ΤΙΜΕΣ
Σημείο 1	42	48	28
Σημείο 2	35	52	20



✓ ΠΑΝΕΛΛΗΝΙΟ ΚΕΝΤΡΟ ΟΙΚΟΛΟΓΙΚΩΝ ΕΡΕΥΝΩΝ
✓ ΚΕΚ ΠΑΚΟΕ ✓ ΟΙΚΟΣΥΣΤΗΜΑ ΕΛΛΑΔΑΣ ✓ ΟΙΚΟΕΝ
✓ ΟΙΚΟ-ΓΗ

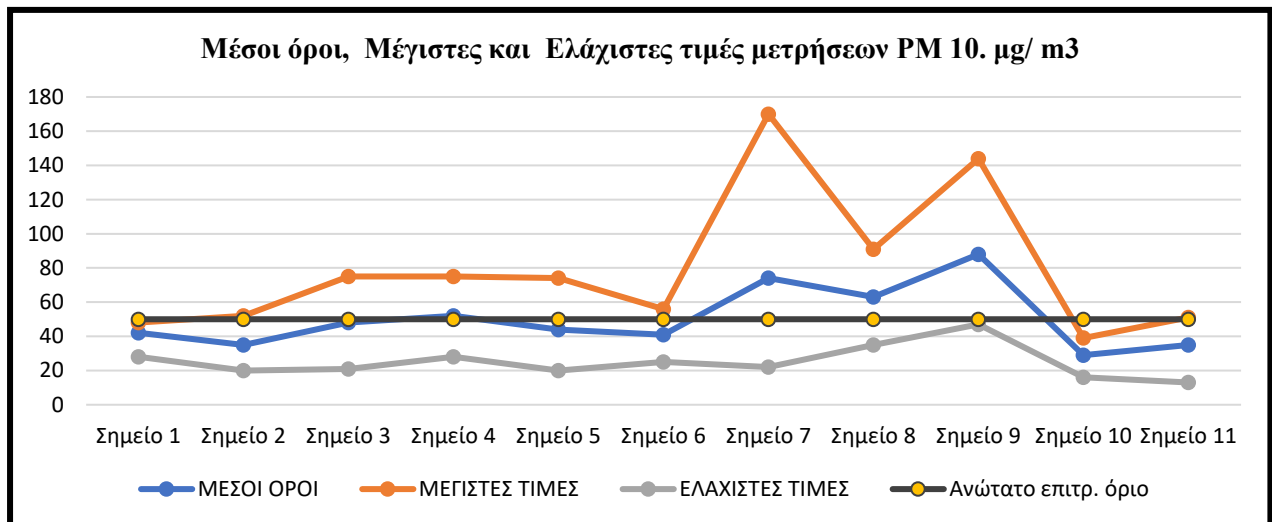


Νικολάου Φλώρου 8, 115 24 Αθήνα, Τηλ.: +30 210 8100805, +30 210 7230505,
Fax: +30 210 8101609

e-mail: pakoe@pakoe.gr, www.pakoe.gr

Members of: United Nations Environment PROGRAM - ECOROPA - IUCN – IFOAM

Σημείο 3	48	75	21
Σημείο 4	52	75	28
Σημείο 5	44	74	20
Σημείο 6	41	56	25
Σημείο 7	74	170	22
Σημείο 8	63	91	35
Σημείο 9	88	144	47
Σημείο 10	29	39	16
Σημείο 11	35	51	13
Ανώτατο επιτρ. όριο	50	50	50



Πίνακες και διαγράμματα Μέσων, Μέγιστων και Ελάχιστων τιμών μετρήσεων Φορμαλδεΐδης (HCHO) και Πτητικών Οργανικών Ενόσεων (TVOC) στην ατμόσφαιρα.

Φορμαλδεΐδη (HCHO). mg/m^3 .

Σημεία	ΜΕΣΟΙ ΟΡΟΙ	ΜΕΓΙΣΤΕΣ ΤΙΜΕΣ	ΕΛΑΧΙΣΤΕΣ ΤΙΜΕΣ
Σημείο 1	0,26	0,31	0,21
Σημείο 2	0,13	0,17	0,11



✓ ΠΑΝΕΛΛΗΝΙΟ ΚΕΝΤΡΟ ΟΙΚΟΛΟΓΙΚΩΝ ΕΡΕΥΝΩΝ
✓ ΚΕΚ ΠΑΚΟΕ ✓ ΟΙΚΟΣΥΣΤΗΜΑ ΕΛΛΑΔΑΣ ✓ ΟΙΚΟΕΝ
✓ ΟΙΚΟ-ΓΗ

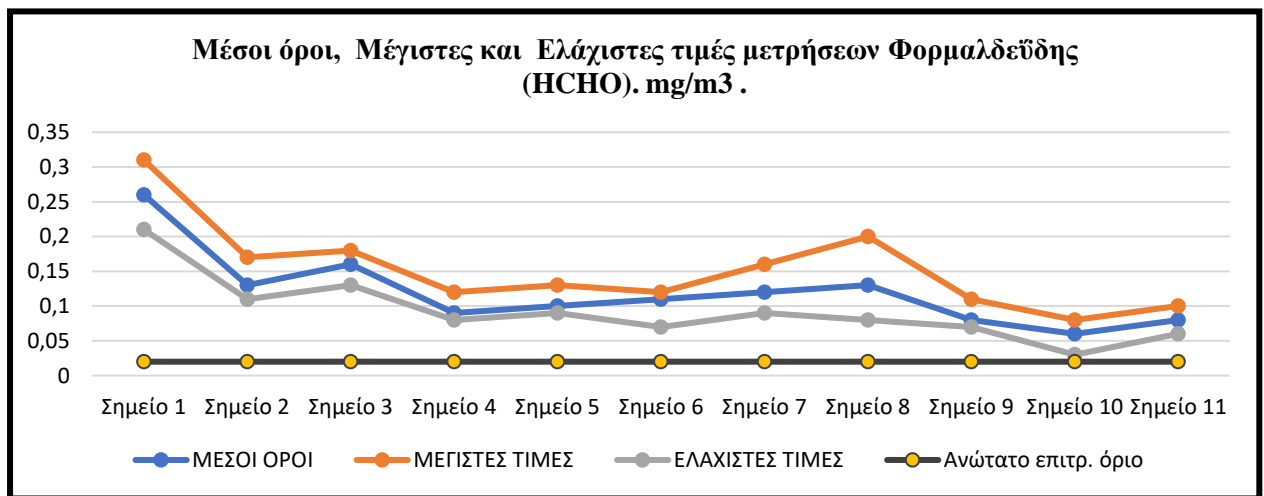


Νικολάου Φλώρου 8, 115 24 Αθήνα, Τηλ.: +30 210 8100805, +30 210 7230505,
Fax: +30 210 8101609

e-mail: pakoe@pakoe.gr, www.pakoe.gr

Members of: United Nations Environment PROGRAM - ECOROPA - IUCN – IFOAM

Σημείο 3	0,16	0,18	0,13
Σημείο 4	0,09	0,12	0,08
Σημείο 5	0,10	0,13	0,09
Σημείο 6	0,11	0,12	0,07
Σημείο 7	0,12	0,16	0,09
Σημείο 8	0,13	0,20	0,08
Σημείο 9	0,08	0,11	0,07
Σημείο 10	0,06	0,08	0,03
Σημείο 11	0,08	0,10	0,06
Ανώτατο επιτρ. όριο	0,02	0,02	0,02



Πτητικές Οργανικές Ενώσεις (TVOC). mg/m³.

Σημεία	ΜΕΣΟΙ ΟΡΟΙ	ΜΕΓΙΣΤΕΣ ΤΙΜΕΣ	ΕΛΑΧΙΣΤΕΣ ΤΙΜΕΣ
Σημείο 1	0,09	0,18	0,01
Σημείο 2	0,05	0,10	0,01
Σημείο 3	0,08	0,15	0,03
Σημείο 4	0,09	0,14	0,02
Σημείο 5	0,07	0,14	0,03
Σημείο 6	0,21	0,23	0,20
Σημείο 7	0,17	0,22	0,04



✓ ΠΑΝΕΛΛΗΝΙΟ ΚΕΝΤΡΟ ΟΙΚΟΛΟΓΙΚΩΝ ΕΡΕΥΝΩΝ
✓ ΚΕΚ ΠΑΚΟΕ ✓ ΟΙΚΟΣΥΣΤΗΜΑ ΕΛΛΑΔΑΣ ✓ ΟΙΚΟΕΝ
✓ ΟΙΚΟ-ΓΗ

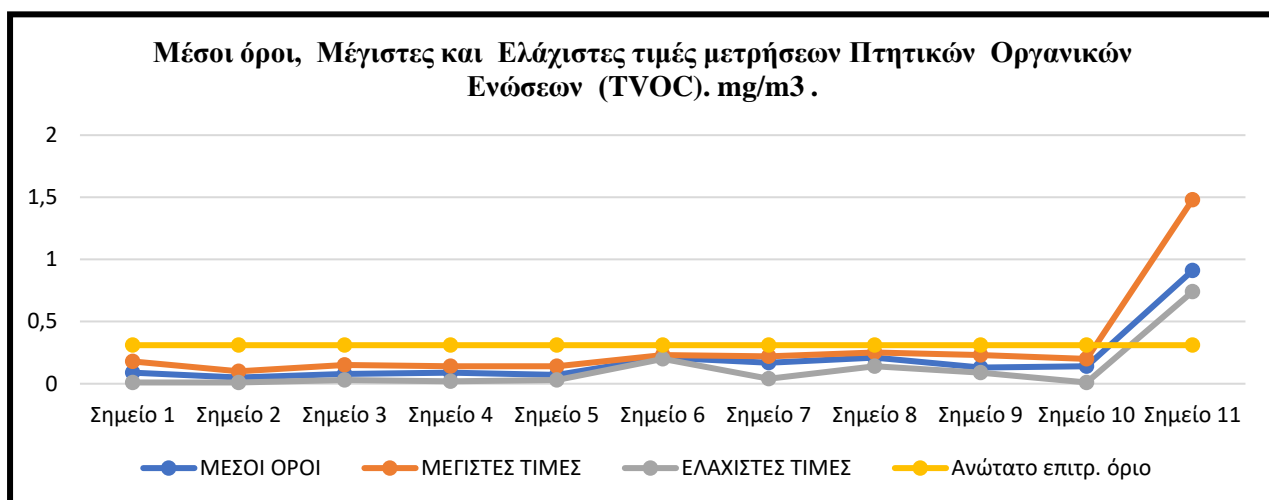


Νικολάου Φλώρου 8, 115 24 Αθήνα, Τηλ.: +30 210 8100805, +30 210 7230505,
Fax: +30 210 8101609

e-mail: pakoe@pakoe.gr, www.pakoe.gr

Members of: United Nations Environment PROGRAM - ECOROPA - IUCN – IFOAM

Σημείο 8	0,21	0,25	0,14
Σημείο 9	0,13	0,23	0,09
Σημείο 10	0,14	0,20	0,01
Σημείο 11	0,91	1,48	0,74
Ανώτατο επιτρ. όριο	0,31	0,31	0,31



Πίνακες και διαγράμματα Μέσων, Μέγιστων και Ελάχιστων τιμών μετρήσεων Ηλεκτρομαγνητικής Ακτινοβολίας (H/ A. η Tesla) στην ατμόσφαιρα.

Σημεία	ΜΕΣΟΙ ΟΡΟΙ	ΜΕΓΙΣΤΕΣ ΤΙΜΕΣ	ΕΛΑΧΙΣΤΕΣ ΤΙΜΕΣ
Σημείο 1	53	90	40
Σημείο 2	25	40	20
Σημείο 3	795	850	770
Σημείο 4	130	140	110
Σημείο 5	11	20	10
Σημείο 6	96	130	90
Σημείο 7	230	240	210
Σημείο 8	1516	1590	1380
Σημείο 9	24	40	20



✓ ΠΑΝΕΛΛΗΝΙΟ ΚΕΝΤΡΟ ΟΙΚΟΛΟΓΙΚΩΝ ΕΡΕΥΝΩΝ
✓ ΚΕΚ ΠΑΚΟΕ ✓ ΟΙΚΟΣΥΣΤΗΜΑ ΕΛΛΑΔΑΣ ✓ ΟΙΚΟΕΝ
✓ ΟΙΚΟ-ΓΗ

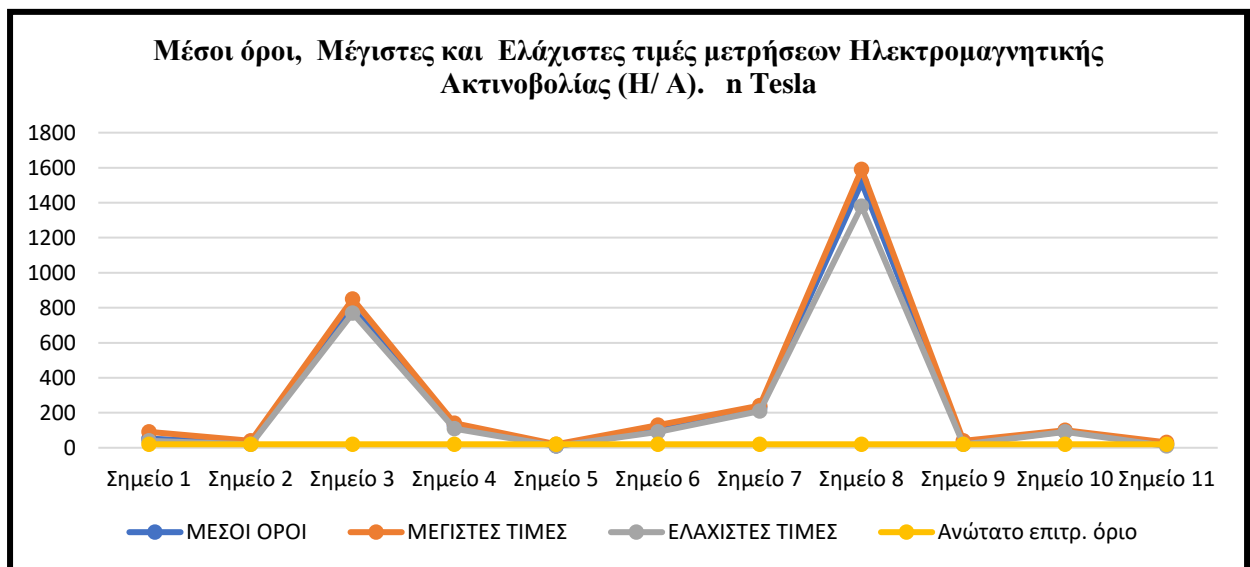


Νικολάου Φλώρου 8, 115 24 Αθήνα, Τηλ.: +30 210 8100805, +30 210 7230505,
Fax: +30 210 8101609

e-mail: pakoe@pakoe.gr, www.pakoe.gr

Members of: United Nations Environment PROGRAM - ECOROPA - IUCN – IFOAM

Σημείο 10	95	100	90
Σημείο 11	20	30	10
Ανώτατο επιτρ. όριο	20	20	20



Πίνακες και διαγράμματα Μέσων, Μέγιστων και Ελάχιστων τιμών μετρήσεων Διοξειδίου του Ανθρακα (CO₂. ppm) στην ατμόσφαιρα.

Σημεία	ΜΕΣΟΙ ΟΡΟΙ	ΜΕΓΙΣΤΕΣ ΤΙΜΕΣ	ΕΛΑΧΙΣΤΕΣ ΤΙΜΕΣ
Σημείο 1	720	728	711
Σημείο 2	687	699	680
Σημείο 3	810	995	692
Σημείο 4	682	688	677
Σημείο 5	691	705	668
Σημείο 6	692	699	672
Σημείο 7	729	738	700
Σημείο 8	748	760	744
Σημείο 9	680	688	675
Σημείο 10	674	678	671
Σημείο 11	686	689	681
Ανώτατο επιτρ. όριο			



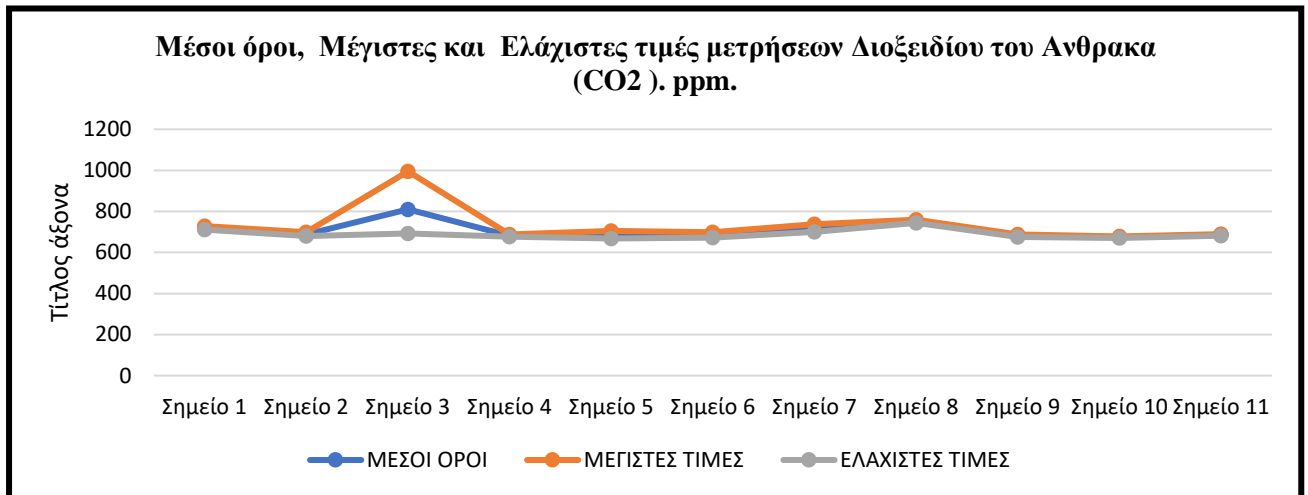
✓ ΠΑΝΕΛΛΗΝΙΟ ΚΕΝΤΡΟ ΟΙΚΟΛΟΓΙΚΩΝ ΕΡΕΥΝΩΝ
✓ ΚΕΚ ΠΑΚΟΕ ✓ ΟΙΚΟΣΥΣΤΗΜΑ ΕΛΛΑΔΑΣ ✓ ΟΙΚΟΕΝ
✓ ΟΙΚΟ-ΓΗ



Νικολάου Φλώρου 8, 115 24 Αθήνα, Τηλ.: +30 210 8100805, +30 210 7230505,
Fax: +30 210 8101609

e-mail: pakoe@pakoe.gr, www.pakoe.gr

Members of: United Nations Environment PROGRAM - ECOROPA - IUCN – IFOAM



Από την γραμματεία του ΠΑΚΟΕ