



**ΓΕΩΤ.Ε.Ε.**



## **ΓΕΩΤΕΕ: Θα συμβάλουμε στην ανακούφιση των πληγέντων**

- Να διαμορφωθεί ένα σύγχρονο και αποτελεσματικό αντιπλημμυρικό σχέδιο. Έτοιμο να συμβάλει στην ανακούφιση των πληγέντων που άφησε πίσω της η θεομηνία "Daniel" δηλώσει το Γεωτεχνικό Επιμελητήριο Ελλάδας. Παράλληλα δίνει το «παρών» στη διαμόρφωση ενός σύγχρονου και αποτελεσματικού αντιπλημμυρικού σχεδιασμού, ο οποίος θα ανταποκρίνεται και στις μελλοντικές προκλήσεις της κλιματικής αλλαγής. *Περισσότερες πληροφορίες:* [AGROCAPITAL](#)

## **ΔΙΑΚΛΑΔΙΚΑ**



## **Από σήμερα αιτήσεις αρωγής για κατοικίες πλημμυροπαθών και κτηνοτροφικές εκμεταλλεύσεις**

Ανοίγει σήμερα η πλατφόρμα [arogi.gov.gr](#), τόσο για τη χορήγηση της πρώτης αρωγής έναντι της στεγαστικής συνδρομής των πλημμυροπαθών, η οποία φτάνει μέχρι τις 10.000, όσο για την πρώτη αρωγή έναντι της επιχορήγησης για τη στήριξη των επιχειρήσεων, που φτάνει μέχρι τις 4.000, συμπεριλαμβανομένων και των κτηνοτροφικών εκμεταλλεύσεων. *Περισσότερες πληροφορίες:* [AGRO24](#), [ΕΘΕΑΣ](#), [ΥΠΑΙΘΡΟΣ](#)



## **ΕΚΤΟΣ ΣΧΕΔΙΟΥ ΔΟΜΗΣΗ: Η ΣΤΑΔΙΑΚΗ ΚΑΤΑΣΤΡΟΦΗ ΤΗΣ ΕΛΛΗΝΙΚΗΣ ΦΥΣΗΣ**

Την «άμεση και απαραίτητη» κατάργηση της «ακατανόητης δυνατότητας» της εκτός σχεδίου δόμησης και τη βελτίωση των ειδικών αδειοδοτικών καθεστώτων για οικιστική ανάπτυξη στην ύπαιθρο, βάσει των αρχών της αειφορίας, της συνταγματικής επιταγής για συνεισφορά της ιδιοκτησίας στην πολεοδομική ενεργοποίηση και του ορθολογικού χωρικού σχεδιασμού, ζητούν 12 περιβαλλοντικές



οργανώσεις, μετά τις καταστροφικές πλημμύρες στη Θεσσαλία λόγω της κακοκαιρίας Daniel. *Περισσότερες πληροφορίες:* [GREEN AGENDA](#)

## ΓΕΩΠΟΝΙΚΑ

### Άμεση καλλιέργεια των πλημμυρισμένων εκτάσεων, ύστερα από την αποστράγγισή τους, στόχος του ΕΛΓΟ – ΔΗΜΗΤΡΑ και του ΥΠΑΑΤ

Η άμεση αποκατάσταση της γονιμότητας στις πλημμυρισμένες εκτάσεις, μετά την αποστράγγισή τους, αποτελεί τον πρωταρχικό στόχο του υπουργείου Αγροτικής Ανάπτυξης και Τροφίμων και του ΕΛΓΟ - ΔΗΜΗΤΡΑ. *Περισσότερες πληροφορίες:* [AGROCAPITAL](#), [ΥΠΑΙΘΡΟΣ](#), [AGRO24](#), [ΕΘΕΑΣ](#)



### Χωρίς ελέγχους από ΕΛΓΑ η καταγραφή απωλειών ζωικού κεφαλαίου για τους πλημμυροπαθείς

Για λόγους επιτάχυνσης διαδικασιών δεν θα γίνει καταγραφή των νεκρών ζώων των πλημμυροπαθών από τον ΕΛΓΑ με επιτόπιο έλεγχο, αλλά θα στηριχθεί στα επίσημα στοιχεία της Κτηνιατρικής Υπηρεσίας, τα οποία θα διασταυρωθούν αργότερα με τα στοιχεία του ΕΛΓΑ και τις δηλώσεις των κτηνοτρόφων.

*Περισσότερες πληροφορίες:* [AGRO24](#), [ΑΓΡΟΤΥΠΟΣ](#), [ΑΓΡΟΕΚΦΡΑΣΗ](#)



### Αυγενάκης: Σύντομα η αποκατάσταση των εδαφών

Ο μηχανισμός του ΕΛΓΟ – ΔΗΜΗΤΡΑ έχει ενεργοποιηθεί πλήρως. Στο Στρασβούργο μεταβαίνει σήμερα ο υπουργός Αγροτικής Ανάπτυξης και Τροφίμων Λευτέρης Αυγενάκης συνοδεύοντας τον πρωθυπουργό. Εκεί θα έχουν συνάντηση με την πρόεδρο της Ευρωπαϊκής Επιτροπής Ούρσουλα φον ντερ Λάιεν, αναφορικά με τον τρόπο με τον οποίο η Ευρώπη μπορεί να βοηθήσει την Ελλάδα μετά από το φονικό και καταστροφικό χτύπημα της κακοκαιρίας Daniel.

*Περισσότερες πληροφορίες:* [IN.GR](#)



### Πρώτος απολογισμός επιπτώσεων στην αγροτική παραγωγή του κάμπου και πώς γράφεται η συνέχεια

Σε πλήρη απορρύθμιση της αγοράς που κινείται γύρω από την αγροτική παραγωγή στην πιο νευραλγική περιοχή για την εγχώρια αγροτική οικονομία, οδηγεί η επόμενη ημέρα της πρωτοφανούς καταιγίδας, με τους αγρότες και τους λοιπούς συντελεστές της αγοράς να αρχίζουν ήδη να εξετάζουν τις πιθανές διεξόδους απ' αυτήν τη δύσκολη κατάσταση. *Περισσότερες πληροφορίες:* [AGRONEWS](#)



### Λιακούλη (ΠΑΣΟΚ): Ζητούνται απαντήσεις για τα απολύτως πλημμελή αντιπλημμυρικά έργα στη Θεσσαλία

Επίκαιρη ερώτηση προς τον υπουργό Υποδομών και Μεταφορών, Χρήστο Σταϊκούρα, κατέθεσε η γραμματέας της ΚΟ του ΠΑΣΟΚ-ΚΙΝΑΛ και βουλευτής Λάρισας Ευαγγελία Λιακούλη, «ζητώντας

απαντήσεις εντός των επόμενων ημερών στη Βουλή, για την αρμοδιότητα, αλλά και τις ευθύνες που βαρύνουν σε όλα τα επίπεδα, για τα απολύτως πλημμελή -από ό,τι αποδείχθηκε- αντιπλημμυρικά έργα στην Θεσσαλία, μετά το πέρας της κακοκαιρίας Daniel». *Περισσότερες πληροφορίες:* [SOFOKLEOUSIN.GR](http://SOFOKLEOUSIN.GR)



## Αντιπροσωπεία ΠΟΓΕΔΥ επισκέφτηκε τις πληγείσες περιοχές της Θεσσαλίας

Ο πρόεδρος των Γεωτεχνικών μαζί με αντιπροσωπεία του ΔΣ αφού επισκέφτηκε τις πληγείσες περιοχές της Θεσσαλίας και σε συναντήσεις που είχε με τους Γεωτεχνικούς της Θεσσαλίας για να γίνουν όσο το δυνατό γρηγορότερα οι αποζημιώσεις στους πληγέντες αγρότες και κτηνοτρόφους της Θεσσαλίας μέσω Γρεβενών και Βέροιας όπου και εκεί είχε συναντήσεις με κλιμάκια των Γεωτεχνικών έφτασε στη Θεσσαλονίκη όπου είχε συνάντηση με το πρόεδρο της ΚΕΔΕ τον Λαζαρο Κυρίζογλου με θέμα συζήτησης τις λύσεις που πρέπει να δοθούν και την αποστολή βοήθειας στην κατεστραμμένη Θεσσαλία. *Περισσότερες πληροφορίες:* [ΑΓΡΟΕΚΦΡΑΣΗ](http://ΑΓΡΟΕΚΦΡΑΣΗ)



## Μόνο τεχνική η υποστήριξη για τα πλημμυρισμένα, καλλιεργούνται λέει ο ΕΛΓΟ

Ούτε λέξη για τα διαφυγόντα κέρδη από την απώλεια παραγωγής τα επόμενα χρόνια στις αγροτικές εκτάσεις που έχουν πατηθεί από τα νερά, σύμφωνα με ανακοίνωση του υπουργείου Αγροτικής Ανάπτυξης. Βοήθεια προς τους αγρότες σε αυτή την περίπτωση θα περιορισθεί σε τεχνικές συμβουλές και αναλύσεις εδαφών από τον ΕΛΓΟ Δήμητρα. Μάλιστα, δειγματοληψίες των υπηρεσιών του ΕΛΓΟ Δήμητρα και παροχή συμβουλευτικής, βάζουν στόχο για άμεση σπορά των πλημμυρισμένων χωραφιών, μόλις γίνει η αποστράγγισή τους, χωρίς όμως να διευκρινίζεται τι θα συμβεί σε περίπτωση που η γονιμότητα των εδαφών δεν είναι τέτοια που να δίνει οικονομικό νόημα στην σπορά. *Περισσότερες πληροφορίες:* [ΑΓΡΟΝΕWS](http://ΑΓΡΟΝΕWS)



## ΕΟΑΣΚ: Δεν θα δεχθούμε σαν κανονικότητα αυτό που ζούμε - Η οργή και η αγανάκτηση να γίνει αγώνας

Κάλεσμα στους Αγροτικούς Συλλόγους, τους αγροτοκτηνοτρόφους, τους εργαζόμενους και τα άλλα λαϊκά στρώματα να οργανώσουν, όπως και κάνουν αρκετοί ως τώρα, την αλληλεγγύη με είδη πρώτης ανάγκης και διατροφή για τους πληγέντες, να τα στέλνουν στο Στέκι Αλληλεγγύης του Αγροτικού Συλλόγου Παλαμά και σε συνεργασία με τα πλημμυρισμένα χωριά να διατίθενται όπου υπάρχει ανάγκη απευθύνει η Ενωτική Ομοσπονδία Αγροτικών Συλλόγων Καρδίτσας. *Περισσότερες πληροφορίες:* [ΑΓΡΟ24](http://ΑΓΡΟ24)



## Αυγενάκης: Η πρώτη προτεραιότητα είναι η συλλογή, καύση ή ταφή των ζώων

- Οι αγρότες της Θεσσαλίας δεν είναι μόνοι. Η πολιτεία είναι στο πλευρό τους. Το μήνυμα ότι οι παραγωγοί της Θεσσαλίας δεν είναι μόνοι, έστειλε μέσω της EPTnews, ο υπουργός

Αγροτικής Ανάπτυξης και Τροφίμων, Λευτέρης [Αυγενάκης](#), σε συνέντευξη που έδωσε στην εκπομπή prime, στον Ηλία Σιακαντάρη. [Περισσότερες πληροφορίες: AGROCAPITAL](#)



## Ξεκινά η διαδικασία αιτήσεων για αποζημιώσεις επιχειρήσεων και αγροτικών εκμεταλλεύσεων στη Θεσσαλία

Όπως ενημερώνει η Περιφέρεια Θεσσαλίας, οι επιχειρήσεις και οι μη κερδοσκοπικού χαρακτήρα φορείς που έχουν πληγεί από τις πρόσφατες πλημμύρες δικαιούνται κρατική αρωγή, ως εξής: [Περισσότερες πληροφορίες: AGRO-TEC](#)



## Αυγενάκης: Η κυβέρνηση δεσμεύεται για την αποκατάσταση των ζημιών από τη θεομηνία

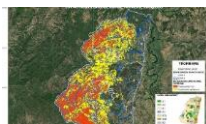
- Ο υπουργός δεσμεύτηκε ότι η κυβέρνηση θα καταβάλει κάθε δυνατή προσπάθεια για να βοηθήσει τους αγρότες της Θεσσαλίας να ξεπεράσουν τις δυσκολίες που αντιμετωπίζουν. Ο υπουργός Αγροτικής Ανάπτυξης και Τροφίμων, Λευτέρης Αυγενάκης, επισκέφθηκε τις περιοχές της Θεσσαλίας που επλήγησαν από την πρόσφατη θεομηνία. Κατά τη διάρκεια της επίσκεψής του, ο κ. Αυγενάκης δήλωσε ότι η κυβέρνηση βρίσκεται στο πλευρό των αγροτών της περιοχής και ότι θα καταβάλει κάθε δυνατή προσπάθεια για να βοηθήσει στην αποκατάσταση των ζημιών. [Περισσότερες πληροφορίες: AGROCAPITAL](#)



## Τι αποφάσισαν οι Υπουργοί Γεωργίας για καινοτομία και ψηφιοποίηση

«Οι νέες τεχνολογίες ως εργαλείο για μια πιο ανθεκτική στο κλίμα γεωργία» βρέθηκαν στο επίκεντρο του άτυπου Συμβουλίου Υπουργών Γεωργίας που πραγματοποιήθηκε πριν από λίγες ημέρες στην Κόρδοβα της Ισπανίας. Μάλιστα, η προεδρεύουσα Ισπανία είχε συμπεριλάβει στην ατζέντα του Συμβουλίου ειδικές συνεδρίες για το ελαιόλαδο, την καινοτομία και τη βιοτεχνολογία στον τομέα της γεωργίας, με τις νέες γονιδιωματικές τεχνικές να καταλαμβάνουν ένα μεγάλο μέρος της συζήτησης. Επίσης, πραγματοποιήθηκαν επισκέψεις των φιλοξενούμενων σε αγροκτήματα – πρότυπα της ιβηρικής χερσονήσου. [Περισσότερες πληροφορίες: ΥΠΑΙΘΡΟΣ](#)

## ΔΑΣΟΛΟΓΙΚΑ



## ΥΠΕΝ: Πάνω από 245.000 τα καμένα στρέμματα στο δάσος της Δαδιάς

- Η άκαυτη έκταση φτάνει τα 178.949 στρέμματα. Ξεκίνησε η αποτίμηση των περιβαλλοντικών επιπτώσεων από την πυρκαγιά που εκδηλώθηκε στο Εθνικό Πάρκο Δάσους Δαδιάς – Λευκίμης Σουφλίου. Για το σκοπό αυτό, ο Οργανισμός Φυσικού Περιβάλλοντος και Υδάτων

(Ο.ΦΥ.ΠΕ.Κ.Α.) διεξήγαγε έλεγχο στην περιοχή και στη συνέχεια αποτύπωσε σε χάρτη την έκταση και τη σφοδρότητα της πυρκαγιάς. *Περισσότερες πληροφορίες:* [AGROCAPITAL](#), [ΥΠΑΙΘΡΟΣ](#)

---

## ΓΕΩΛΟΓΙΚΑ

### Γιατί οι νέοι δεν προτιμούν τις σπουδές στις γεωεπιστήμες;



*του Φραγκίσκου Παυλουδάκη, Επίκουρου καθηγητή του τμήματος Μηχανικών Ορυκτών Πόρων.* Όπως κάθε χρόνο, ανακοινώθηκαν στα τέλη Ιουλίου οι βάσεις εισαγωγής στα Ανώτατα Εκπαιδευτικά Ιδρύματα της χώρας μας. Για μια ακόμα φορά, οι σχολές που αφορούν τη γεωλογία και την μηχανική των ορυκτών πόρων δεν κατάφεραν να προσελκύσουν το ενδιαφέρον των υποψηφίων. Από τις συνολικά 489 διαθέσιμες θέσεις, οι 240 έμειναν κενές,, δηλαδή περίπου η μια στις δυο θέσεις.

*Περισσότερες πληροφορίες:* [ΕΛΛΗΝΙΚΟΣ ΟΡΥΚΤΟΣ ΠΛΟΥΤΟΣ](#)

---