



ΤΡΙΜΗΝΙΑΙΟΙ ΕΘΝΙΚΟΙ ΛΟΓΑΡΙΑΣΜΟΙ
1^ο Τρίμηνο 2023/1^ο Τρίμηνο 2022: +2,1%
(Προσωρινά στοιχεία, εποχικά διορθωμένα σε όρους όγκου)

Η Ελληνική Στατιστική Αρχή (ΕΛΣΤΑΤ) ανακοινώνει το Ακαθάριστο Εγχώριο Προϊόν για το 1^ο τρίμηνο του 2023 (προσωρινά στοιχεία).

Με βάση τα διαθέσιμα **εποχικά διορθωμένα στοιχεία**¹, το Ακαθάριστο Εγχώριο Προϊόν (ΑΕΠ) σε όρους όγκου², κατά το 1^ο τρίμηνο 2023 παρουσίασε μείωση κατά 0,1%, σε σχέση με το 4^ο τρίμηνο 2022, ενώ σε σύγκριση με το 1^ο τρίμηνο 2022 παρουσίασε αύξηση κατά 2,1% (Πίνακας 1).

Με βάση τα **μη εποχικά διορθωμένα στοιχεία** το Ακαθάριστο Εγχώριο Προϊόν (ΑΕΠ) σε όρους όγκου, κατά το 1^ο τρίμηνο 2023 παρουσίασε αύξηση κατά 2,3% σε σχέση με το 1^ο τρίμηνο 2022 (Πίνακας 2).

Επισημαίνεται ότι καθώς τα εποχικά διορθωμένα μεγέθη επαναυπολογίζονται κάθε φορά που προστίθεται ένα καινούργιο τρίμηνο στη χρονοσειρά, η επίδραση της διαδικασίας της εποχικής διόρθωσης, ιδίως σε περιόδους έντονων διακυμάνσεων των υποκείμενων μεγεθών, αντανακλάται στην αισθητή αναθεώρηση ιδίως των πλέον προσφάτων τριμήνων της σειράς.

Οι χρήστες θα πρέπει να λάβουν υπόψη τους ότι τα στοιχεία της παρούσας ανακοίνωσης για το 1^ο τρίμηνο 2023 αναμένεται να αναθεωρηθούν, όταν καταρτιστούν και ανακοινωθούν τα προσωρινά στοιχεία για το 2^ο τρίμηνο 2023 με βάση επικαιροποιημένα πρωτογενή στοιχεία που θα έχουν, σε εκείνον το χρόνο, καταστεί διαθέσιμα (π.χ. τριμηνιαίοι μη χρηματοοικονομικοί λογαριασμοί Γενικής Κυβέρνησης, στοιχεία Γενικής Κυβέρνησης για τις κρατικές επιδοτήσεις για την ενέργεια, βραχυχρόνιοι δείκτες, στοιχεία απασχόλησης, κ.λπ.).

Οι μεταβολές των κυριότερων μακροοικονομικών μεγεθών σε όρους όγκου με εποχική διόρθωση έχουν ως εξής:

1. Τριμηνιαίες μεταβολές

- Η συνολική τελική καταναλωτική δαπάνη αυξήθηκε κατά 1,4% σε σχέση με το 4^ο τρίμηνο του 2022.
- Οι ακαθάριστες επενδύσεις παγίου κεφαλαίου μειώθηκαν κατά 1,0% σε σχέση με το 4^ο τρίμηνο του 2022.
- Οι εξαγωγές αγαθών και υπηρεσιών παρουσίασαν αύξηση κατά 5,7% σε σχέση με το 4^ο τρίμηνο του 2022. Οι εξαγωγές αγαθών αυξήθηκαν κατά 9,5%, ενώ οι εξαγωγές υπηρεσιών αυξήθηκαν κατά 4,5%.
- Οι εισαγωγές αγαθών και υπηρεσιών παρουσίασαν μείωση κατά 5,1% σε σχέση με το 4^ο τρίμηνο του 2022. Οι εισαγωγές αγαθών μειώθηκαν κατά 5,0%, ενώ οι εισαγωγές υπηρεσιών μειώθηκαν κατά 5,5%.

¹ Εποχική και ημερολογιακή διόρθωση

² Αλυσωτοί δείκτες όγκου

2. Ετήσιες μεταβολές

- Η συνολική τελική καταναλωτική δαπάνη παρουσίασε αύξηση κατά 2,3% σε σχέση με το 1^ο τρίμηνο του 2022.
- Οι ακαθάριστες επενδύσεις παγίου κεφαλαίου αυξήθηκαν κατά 8,2% σε σχέση με το 1^ο τρίμηνο του 2022.
- Οι εξαγωγές αγαθών και υπηρεσιών παρουσίασαν αύξηση κατά 8,9% σε σχέση με το 1^ο τρίμηνο του 2022. Οι εξαγωγές αγαθών αυξήθηκαν κατά 10,6%, ενώ οι εξαγωγές υπηρεσιών αυξήθηκαν κατά 6,2%.
- Οι εισαγωγές αγαθών και υπηρεσιών παρουσίασαν αύξηση κατά 5,6% σε σχέση με το 1^ο τρίμηνο του 2022. Οι εισαγωγές αγαθών αυξήθηκαν κατά 3,2% και οι εισαγωγές υπηρεσιών αυξήθηκαν κατά 12,7%.

Στους Πίνακες 3-9 εμφανίζονται τα επίπεδα του ΑΕΠ και των συνιστωσών του με και χωρίς εποχική διόρθωση, καθώς και οι ετήσιες και τριμηνιαίες μεταβολές τους.

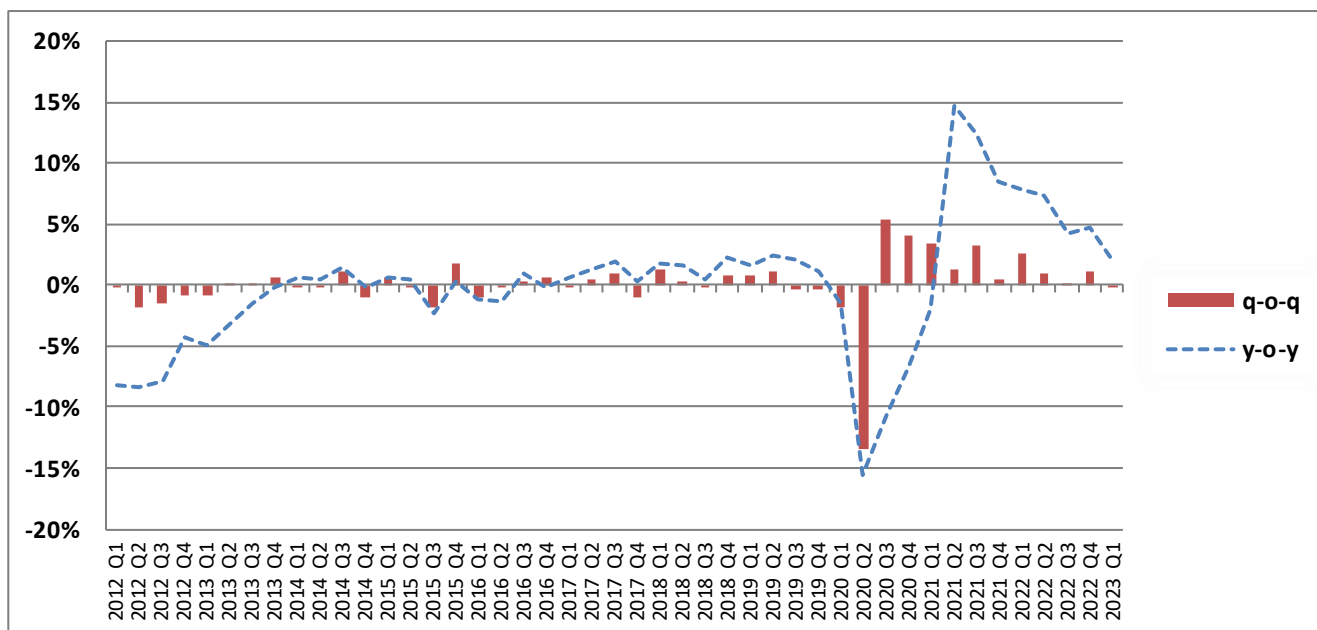
Πληροφορίες για μεθοδολογικά θέματα:

Διεύθυνση Εθνικών Λογαριασμών
Τμήμα Σύνθεσης Εθνικών Λογαριασμών
Η Προϊσταμένη του Τμήματος: Αναστασία Κατσικιά
Τηλ: 213 135 2082
E-mail: a.katsika@statistics.gr

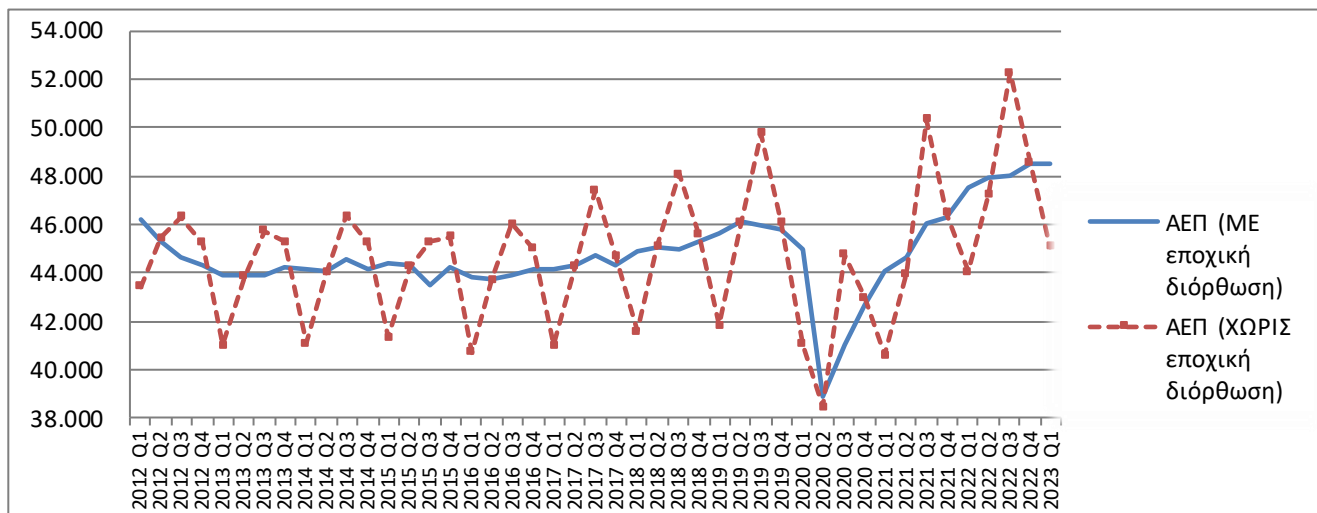
Πληροφορίες για παροχή δεδομένων:

Τηλ: 213 135 2022, 2308, 2310
e-mail: data.dissem@statistics.gr

Διάγραμμα 1: Ακαθάριστο Εγχώριο Προϊόν σε όρους όγκου
Στοιχεία με εποχική και ημερολογιακή διόρθωση (Έτος Αναφοράς: 2015)
Μεταβολές (%) ανά τρίμηνο (q-o-q³) και έτος (y-o-y⁴)
2012-2023



Διάγραμμα 2: Ακαθάριστο Εγχώριο Προϊόν (ΑΕΠ) σε όρους όγκου (Έτος Αναφοράς: 2015)
ΜΕ και ΧΩΡΙΣ Εποχική Διόρθωση
2012-2023



³ q-o-q: Ποσοστιαία μεταβολή ως προς το προηγούμενο τρίμηνο.

⁴ y-o-y: Ποσοστιαία μεταβολή ως προς αντίστοιχο τρίμηνο του προηγούμενου έτους.

**Πίνακας 1: Ακαθάριστο Εγχώριο Προϊόν (ΑΕΠ) σε εκατ. €
(στοιχεία με εποχική και ημερολογιακή διόρθωση)**

Έτος	Τρίμηνο	Αλυσωτοί δείκτες Όγκου Έτος αναφοράς 2015	q-o-q %	γ-o-γ %	Σε τρέχουσες τιμές	q-o-q %	γ-o-γ %
2012	I	46.200	-0,1%	-8,2%	48.269	-1,8%	-8,4%
	II	45.331	-1,9%	-8,4%	47.344	-1,9%	-8,4%
	III	44.634	-1,5%	-7,9%	46.709	-1,3%	-7,6%
	IV	44.284	-0,8%	-4,3%	46.176	-1,1%	-6,0%
2013	I	43.881	-0,9%	-5,0%	45.747	-0,9%	-5,2%
	II	43.887	0,0%	-3,2%	45.315	-0,9%	-4,3%
	III	43.946	0,1%	-1,5%	44.673	-1,4%	-4,4%
	IV	44.197	0,6%	-0,2%	44.255	-0,9%	-4,2%
2014	I	44.120	-0,2%	0,5%	44.352	0,2%	-3,0%
	II	44.101	0,0%	0,5%	44.150	-0,5%	-2,6%
	III	44.560	1,0%	1,4%	44.592	1,0%	-0,2%
	IV	44.113	-1,0%	-0,2%	44.342	-0,6%	0,2%
2015	I	44.364	0,6%	0,6%	44.311	-0,1%	-0,1%
	II	44.322	-0,1%	0,5%	44.092	-0,5%	-0,1%
	III	43.498	-1,9%	-2,4%	43.650	-1,0%	-2,1%
	IV	44.259	1,8%	0,3%	44.076	1,0%	-0,6%
2016	I	43.826	-1,0%	-1,2%	43.613	-1,1%	-1,6%
	II	43.736	-0,2%	-1,3%	43.760	0,3%	-0,8%
	III	43.880	0,3%	0,9%	43.577	-0,4%	-0,2%
	IV	44.158	0,6%	-0,2%	43.625	0,1%	-1,0%
2017	I	44.114	-0,1%	0,7%	43.908	0,6%	0,7%
	II	44.292	0,4%	1,3%	44.188	0,6%	1,0%
	III	44.735	1,0%	1,9%	44.456	0,6%	2,0%
	IV	44.317	-0,9%	0,4%	44.313	-0,3%	1,6%
2018	I	44.915	1,3%	1,8%	44.669	0,8%	1,7%
	II	45.031	0,3%	1,7%	44.608	-0,1%	0,9%
	III	44.963	-0,2%	0,5%	44.779	0,4%	0,7%
	IV	45.300	0,8%	2,2%	45.151	0,8%	1,9%
2019	I	45.626	0,7%	1,6%	45.615	1,0%	2,1%
	II	46.113	1,1%	2,4%	46.184	1,2%	3,5%
	III	45.929	-0,4%	2,1%	45.581	-1,3%	1,8%
	IV	45.775	-0,3%	1,0%	45.402	-0,4%	0,6%
2020	I	44.941	-1,8%	-1,5%	44.727	-1,5%	-1,9%
	II	38.917	-13,4%	-15,6%	38.567	-13,8%	-16,5%
	III	41.001	5,4%	-10,7%	40.802	5,8%	-10,5%
	IV	42.655	4,0%	-6,8%	41.820	2,5%	-7,9%
2021	I	44.075	3,3%	-1,9%	42.859	2,5%	-4,2%
	II	44.651	1,3%	14,7%	44.621	4,1%	15,7%
	III	46.080	3,2%	12,4%	46.152	3,4%	13,1%
	IV	46.293	0,5%	8,5%	48.151	4,3%	15,1%
2022	I	47.497	2,6%	7,8%	50.391	4,7%	17,6%
	II	47.916	0,9%	7,3%	51.550	2,3%	15,5%
	III	47.998	0,2%	4,2%	51.888	0,7%	12,4%
	IV	48.512	1,1%	4,8%	53.168	2,5%	10,4%
2023	I	48.481	-0,1%	2,1%	53.963	1,5%	7,1%

**Πίνακας 2: Ακαθάριστο Εγχώριο Προϊόν (ΑΕΠ) σε εκατ. €
(Στοιχεία χωρίς εποχική διόρθωση)**

Έτος	Τρίμηνο	Αλυσωτοί δείκτες Όγκου Έτος αναφοράς 2015	γ-ο-γ %	Σε τρέχουσες τιμές	γ-ο-γ %
2012	I	43.434	-8,3%	44.662	-8,2%
	II	45.444	-8,4%	47.528	-8,4%
	III	46.296	-7,5%	48.300	-7,2%
	IV	45.244	-4,1%	47.891	-5,6%
2013	I	41.013	-5,6%	42.186	-5,5%
	II	43.846	-3,5%	45.346	-4,6%
	III	45.751	-1,2%	46.511	-3,7%
	IV	45.268	0,1%	45.841	-4,3%
2014	I	41.099	0,2%	40.841	-3,2%
	II	44.012	0,4%	43.920	-3,1%
	III	46.345	1,3%	46.729	0,5%
	IV	45.259	0,0%	45.746	-0,2%
2015	I	41.315	0,5%	40.787	-0,1%
	II	44.264	0,6%	44.047	0,3%
	III	45.293	-2,3%	45.494	-2,6%
	IV	45.497	0,5%	46.041	0,6%
2016	I	40.735	-1,4%	39.939	-2,1%
	II	43.741	-1,2%	43.767	-0,6%
	III	46.018	1,6%	45.752	0,6%
	IV	45.016	-1,1%	45.038	-2,2%
2017	I	40.992	0,6%	40.521	1,5%
	II	44.291	1,3%	44.229	1,1%
	III	47.423	3,1%	47.392	3,6%
	IV	44.720	-0,7%	44.761	-0,6%
2018	I	41.576	1,4%	41.081	1,4%
	II	45.122	1,9%	44.859	1,4%
	III	48.098	1,4%	48.102	1,5%
	IV	45.591	1,9%	45.516	1,7%
2019	I	41.825	0,6%	41.607	1,3%
	II	46.085	2,1%	46.078	2,7%
	III	49.780	3,5%	49.754	3,4%
	IV	46.096	1,1%	45.912	0,9%
2020	I	41.062	-1,8%	40.694	-2,2%
	II	38.440	-16,6%	37.926	-17,7%
	III	44.762	-10,1%	44.454	-10,7%
	IV	42.973	-6,8%	42.331	-7,8%
2021	I	40.584	-1,2%	39.613	-2,7%
	II	43.954	14,3%	43.595	14,9%
	III	50.325	12,4%	50.550	13,7%
	IV	46.479	8,2%	47.917	13,2%
2022	I	44.036	8,5%	46.807	18,2%
	II	47.206	7,4%	51.034	17,1%
	III	52.268	3,9%	57.622	14,0%
	IV	48.557	4,5%	52.566	9,7%
2023	I	45.065	2,3%	49.924	6,7%

Πίνακας 3. Ακαθάριστο Εγχώριο Προϊόν (Μη εποχικά διορθωμένα στοιχεία)
(Σε εκατ. € σε τρέχουσες τιμές)

Ακαθάριστο Εγχώριο Προϊόν σε αγοραίες τιμές	2021				2022				2023
	Q1	Q2	Q3	Q4	Q1	Q2	Q3	Q4	Q1
Προσέγγιση παραγωγής	39.613	43.595	50.550	47.917	46.807	51.034	57.622	52.566	49.924
Ακαθάριστη προστιθέμενη αξία (σε βασικές τιμές)	35.084	38.139	43.872	41.573	40.516	44.794	50.588	46.776	44.147
+ Φόροι επί των προϊόντων	4.996	5.914	7.006	6.735	6.667	7.326	10.248	8.711	7.088
- Επιδότησεις επί των προϊόντων	468	458	327	391	376	1.085	3.213	2.920	1.312
Προσέγγιση δαπάνης	39.613	43.595	50.550	47.917	46.807	51.034	57.622	52.566	49.924
Τελική καταναλωτική δαπάνη	35.143	40.623	42.307	44.647	41.713	46.766	46.347	48.305	45.240
Νοικοκυριών & ΜΚΙΕΝ	26.290	30.875	32.588	33.669	32.615	36.440	36.479	37.444	35.579
Γενικής Κυβέρνησης	8.853	9.748	9.719	10.978	9.099	10.327	9.868	10.861	9.661
+ Ακαθάριστος σχηματισμός κεφαλαίου	8.841	7.371	7.213	9.543	13.306	8.544	9.925	12.769	11.086
Ακαθάριστος σχηματισμός παγίου κεφαλαίου	4.935	5.819	5.911	7.445	6.024	6.812	6.832	8.840	6.891
Μεταβολή αποθεμάτων	3.906	1.552	1.302	2.098	7.282	1.732	3.094	3.930	4.195
+ Εξαγωγές αγαθών και υπηρεσιών	13.528	16.390	24.460	19.880	18.448	26.325	32.638	23.977	21.051
- Εισαγωγές αγαθών και υπηρεσιών	17.899	20.788	23.429	26.153	26.660	30.601	31.287	32.485	27.454
Προσέγγιση εισοδήματος	39.613	43.595	50.550	47.917	46.807	51.034	57.622	52.566	49.924
Αμοιβές εξαρτημένης εργασίας	15.639	17.347	17.318	19.118	16.973	18.392	18.062	19.720	18.138
+ Ακαθάριστο λειτουργικό πλεόνασμα / μικτό εισόδημα	20.754	22.299	27.035	22.645	23.785	25.716	31.754	26.489	26.026
+ Φόροι επί της παραγωγής και των εισαγωγών	5.673	6.859	8.276	9.985	7.472	9.474	11.984	10.834	7.776
- Επιδότησεις	2.453	2.911	2.078	3.832	1.423	2.547	4.178	4.476	2.016

*Ενδεχόμενες μικρές διαφοροποιήσεις στα αθροίσματα οφείλονται σε στρογγυλοποιήσεις.

Πίνακας 4. Ακαθάριστο Εγχώριο Προϊόν (Μη εποχικά διορθωμένα στοιχεία)
(Σε εκατ. €. Αλυσωτοί δείκτες όγκου, έτος αναφοράς 2015)

Ακαθάριστο Εγχώριο Προϊόν σε αγοραίες τιμές	2021				2022				2023
	Q1	Q2	Q3	Q4	Q1	Q2	Q3	Q4	Q1
Προσέγγιση παραγωγής	40.584	43.954	50.325	46.479	44.036	47.206	52.268	48.557	45.065
Ακαθάριστη προστιθέμενη αξία (σε βασικές τιμές)	35.949	38.496	43.738	40.329	38.188	41.215	45.904	42.149	39.164
+ Φόροι επί των προϊόντων	5.074	5.866	6.851	6.418	6.037	6.229	7.002	6.884	5.451
- Επιδότησεις επί των προϊόντων	451	426	289	292	227	271	635	491	167
Προσέγγιση δαπάνης	40.584	43.954	50.325	46.479	44.036	47.206	52.268	48.557	45.065
Τελική καταναλωτική δαπάνη	35.727	40.576	41.864	43.252	40.171	43.509	42.452	44.182	41.494
Νοικοκυριών & ΜΚΙΕΝ	26.901	31.174	32.863	33.227	31.500	34.110	33.719	34.494	32.664
Γενικής Κυβέρνησης	8.783	9.385	9.020	10.006	8.692	9.420	8.779	9.701	8.856
+ Ακαθάριστος σχηματισμός κεφαλαίου	8.657	7.003	6.224	8.231	9.864	7.587	8.060	11.153	9.743
Ακαθάριστος σχηματισμός παγίου κεφαλαίου	4.987	5.813	5.883	7.242	5.769	6.407	6.362	8.178	6.305
+ Εξαγωγές αγαθών και υπηρεσιών	13.127	15.304	22.874	16.947	14.149	17.991	22.978	16.466	15.908
- Εισαγωγές αγαθών και υπηρεσιών	16.864	18.821	20.323	21.821	19.901	21.556	21.385	22.939	21.385

*Η αλύσωση εφαρμόζεται σε κάθε μέγεθος χωριστά. Ως εκ τούτου οι συνιστώσες στους αλυσωτούς δείκτες όγκου δεν αθροίζονται στο ΑΕΠ.

Πίνακας 5. Ακαθάριστο Εγχώριο Προϊόν (Εποχικά διορθωμένα στοιχεία)
(Σε εκατ. € σε τρέχουσες τιμές)

Ακαθάριστο Εγχώριο Προϊόν σε αγοραίες τιμές	2021				2022				2023
	Q1	Q2	Q3	Q4	Q1	Q2	Q3	Q4	Q1
Προσέγγιση παραγωγής	42.859	44.621	46.152	48.151	50.391	51.550	51.888	53.168	53.963
Ακαθάριστη προστιθέμενη αξία (σε βασικές τιμές)	37.659	38.966	40.307	41.930	43.564	44.901	46.068	47.455	48.140
+ Φόροι επί των προϊόντων	5.680	6.017	6.203	6.675	7.287	7.380	9.257	8.860	7.618
- Επιδοτήσεις επί των προϊόντων	481	362	359	453	460	731	3.438	3.148	1.795
Προσέγγιση δαπάνης	42.859	44.621	46.152	48.151	50.391	51.550	51.888	53.168	53.963
Τελική καταναλωτική δαπάνη	38.644	40.186	41.257	43.101	44.569	45.743	46.225	46.980	47.681
Νοικοκυριών & ΜΚΙΕΝ	29.029	30.488	31.313	33.073	34.660	35.576	36.126	36.911	37.246
Γενικής Κυβέρνησης	9.616	9.698	9.944	10.028	9.909	10.167	10.098	10.068	10.434
+ Ακαθάριστος σχηματισμός κεφαλαίου	6.178	8.677	8.947	8.792	10.070	10.005	10.986	12.030	8.555
Ακαθάριστος σχηματισμός παγίου κεφαλαίου	5.459	5.819	6.243	6.464	6.553	6.862	7.184	7.885	7.401
Μεταβολή αποθεμάτων	719	2.858	2.704	2.329	3.518	3.143	3.803	4.145	1.154
+ Εξαγωγές αγαθών και υπηρεσιών	16.620	16.438	19.466	21.733	23.303	26.127	25.887	26.072	25.626
- Εισαγωγές αγαθών και υπηρεσιών	18.583	20.681	23.518	25.476	27.551	30.325	31.211	31.914	27.898
Προσέγγιση εισοδήματος	42.859	44.621	46.152	48.151	50.391	51.550	51.888	53.168	53.963
Αμοιβές εξαρτημένης εργασίας	16.648	17.072	17.558	17.979	17.987	18.202	18.366	18.645	19.112
+ Ακαθάριστο λειτουργικό πλεόνασμα / μικτό εισόδημα	21.914	22.870	23.082	25.139	24.672	25.944	27.413	28.628	26.968
+ Φόροι επί της παραγωγής και των εισαγωγών	7.113	7.480	7.635	8.566	9.370	9.880	10.438	10.077	10.227
- Επιδοτήσεις	2.817	2.801	2.123	3.533	1.638	2.475	4.328	4.182	2.344

*Ενδεχόμενες μικρές διαφοροποιήσεις στα αθροίσματα οφείλονται σε στρογγυλοποιήσεις.

Πίνακας 6. Ακαθάριστο Εγχώριο Προϊόν (Εποχικά διορθωμένα στοιχεία)
(Σε εκατ. €. Αλυσωτοί δείκτες όγκου, έτος αναφοράς 2015)

Ακαθάριστο Εγχώριο Προϊόν σε αγοραίες τιμές	2021				2022				2023
	Q1	Q2	Q3	Q4	Q1	Q2	Q3	Q4	Q1
Προσέγγιση παραγωγής	44.075	44.651	46.080	46.293	47.497	47.916	47.998	48.512	48.481
Ακαθάριστη προστιθέμενη αξία (σε βασικές τιμές)	38.869	38.964	40.184	40.384	41.237	41.738	42.049	42.247	42.345
+ Φόροι επί των προϊόντων	5.682	6.068	6.163	6.226	6.712	6.453	6.390	6.546	6.133
- Επιδοτήσεις επί των προϊόντων	464	380	301	283	283	281	625	316	250
Προσέγγιση δαπάνης	44.075	44.651	46.080	46.293	47.497	47.916	47.998	48.512	48.481
Τελική καταναλωτική δαπάνη	38.662	40.143	41.010	41.881	42.620	42.752	42.440	42.998	43.589
Νοικοκυριών & ΜΚΙΕΝ	29.444	30.812	31.581	32.597	33.458	33.481	33.338	33.947	34.439
Γενικής Κυβέρνησης	9.274	9.282	9.392	9.284	9.179	9.242	9.133	9.113	9.304
+ Ακαθάριστος σχηματισμός κεφαλαίου	7.192	7.740	7.497	7.587	8.484	8.418	9.314	10.350	8.428
Ακαθάριστος σχηματισμός παγίου κεφαλαίου	5.739	5.926	6.067	6.196	6.506	6.528	6.569	7.111	7.038
+ Εξαγωγές αγαθών και υπηρεσιών	15.272	16.399	18.332	18.248	17.511	18.220	17.820	18.034	19.069
- Εισαγωγές αγαθών και υπηρεσιών	17.298	18.774	20.415	21.210	20.366	21.516	21.481	22.659	21.506

*Η αλύσωση εφαρμόζεται σε κάθε μέγεθος χωριστά. Ως εκ τούτου οι συνιστώσες στους αλυσωτούς δείκτες όγκου δεν αθροίζουν στο ΑΕΠ.

Πίνακας 7. Ακαθάριστο Εγχώριο Προϊόν (Εποχικά διορθωμένα στοιχεία)*(Αλυσωτοί δείκτες όγκου)**Ποσοστιαία μεταβολή (%) ως προς το αντίστοιχο τρίμηνο του προηγούμενου έτους*

Ακαθάριστο Εγχώριο Προϊόν σε αγοραίες τιμές	2021				2022				2023
	Q1	Q2	Q3	Q4	Q1	Q2	Q3	Q4	Q1
Προσέγγιση παραγωγής	-1,9%	14,7%	12,4%	8,5%	7,8%	7,3%	4,2%	4,8%	2,1%
Ακαθάριστη προστιθέμενη αξία (σε βασικές τιμές)	-0,7%	13,0%	11,4%	7,8%	6,1%	7,1%	4,6%	4,6%	2,7%
+ Φόροι επί των προϊόντων	-5,7%	25,2%	14,2%	11,5%	18,1%	6,3%	3,7%	5,1%	-8,6%
- Επιδότησεις επί των προϊόντων	21,3%	-10,3%	-34,0%	-26,5%	-38,9%	-26,1%	107,8%	12,0%	-11,8%
Προσέγγιση δαπάνης	-1,9%	14,7%	12,4%	8,5%	7,8%	7,3%	4,2%	4,8%	2,1%
Τελική καταναλωτική δαπάνη	-4,6%	11,0%	5,8%	9,2%	10,2%	6,5%	3,5%	2,7%	2,3%
Νοικοκυριών & ΜΚΙΕΝ	-7,0%	13,6%	7,1%	12,3%	13,6%	8,7%	5,6%	4,1%	2,9%
Γενικής Κυβέρνησης	3,4%	4,0%	3,0%	-0,4%	-1,0%	-0,4%	-2,8%	-1,8%	1,4%
+ Ακαθάριστος σχηματισμός κεφαλαίου	11,1%	37,4%	5,7%	36,0%	18,0%	8,8%	24,2%	36,4%	-0,7%
Ακαθάριστος σχηματισμός παγίου κεφαλαίου	13,2%	20,6%	16,5%	29,5%	13,4%	10,2%	8,3%	14,8%	8,2%
+ Εξαγωγές αγαθών και υπηρεσιών	-0,7%	25,1%	47,6%	29,4%	14,7%	11,1%	-2,8%	-1,2%	8,9%
- Εισαγωγές αγαθών και υπηρεσιών	-5,0%	25,6%	21,9%	32,3%	17,7%	14,6%	5,2%	6,8%	5,6%

Πίνακας 8. Ακαθάριστο Εγχώριο Προϊόν (Εποχικά διορθωμένα στοιχεία)*(Αλυσωτοί δείκτες όγκου)**Ποσοστιαία (%) μεταβολή ως προς το προηγούμενο τρίμηνο*

Ακαθάριστο Εγχώριο Προϊόν σε αγοραίες τιμές	2021				2022				2023
	Q1	Q2	Q3	Q4	Q1	Q2	Q3	Q4	Q1
Προσέγγιση παραγωγής	3,3%	1,3%	3,2%	0,5%	2,6%	0,9%	0,2%	1,1%	-0,1%
Ακαθάριστη προστιθέμενη αξία (σε βασικές τιμές)	3,7%	0,2%	3,1%	0,5%	2,1%	1,2%	0,7%	0,5%	0,2%
+ Φόροι επί των προϊόντων	1,7%	6,8%	1,6%	1,0%	7,8%	-3,9%	-1,0%	2,4%	-6,3%
- Επιδότησεις επί των προϊόντων	20,6%	-17,9%	-21,0%	-6,0%	0,2%	-0,7%	122,2%	-49,4%	-21,1%
Προσέγγιση δαπάνης	3,3%	1,3%	3,2%	0,5%	2,6%	0,9%	0,2%	1,1%	-0,1%
Τελική καταναλωτική δαπάνη	0,8%	3,8%	2,2%	2,1%	1,8%	0,3%	-0,7%	1,3%	1,4%
Νοικοκυριών & ΜΚΙΕΝ	1,4%	4,6%	2,5%	3,2%	2,6%	0,1%	-0,4%	1,8%	1,4%
Γενικής Κυβέρνησης	-0,5%	0,1%	1,2%	-1,1%	-1,1%	0,7%	-1,2%	-0,2%	2,1%
+ Ακαθάριστος σχηματισμός κεφαλαίου	28,9%	7,6%	-3,1%	1,2%	11,8%	-0,8%	10,6%	11,1%	-18,6%
Ακαθάριστος σχηματισμός παγίου κεφαλαίου	19,9%	3,3%	2,4%	2,1%	5,0%	0,3%	0,6%	8,3%	-1,0%
+ Εξαγωγές αγαθών και υπηρεσιών	8,3%	7,4%	11,8%	-0,5%	-4,0%	4,1%	-2,2%	1,2%	5,7%
- Εισαγωγές αγαθών και υπηρεσιών	7,9%	8,5%	8,7%	3,9%	-4,0%	5,6%	-0,2%	5,5%	-5,1%

Πίνακας 9. Ακαθάριστο Εγχώριο Προϊόν (Μη εποχικά διορθωμένα στοιχεία)*(Αλυσωτοί δείκτες όγκου)**Ποσοστιαία (%) μεταβολή ως προς το αντίστοιχο τρίμηνο του προηγούμενου έτους*

Ακαθάριστο Εγχώριο Προϊόν σε αγοραίες τιμές	2021				2022				2023
	Q1	Q2	Q3	Q4	Q1	Q2	Q3	Q4	Q1
Προσέγγιση παραγωγής	-1,2%	14,3%	12,4%	8,2%	8,5%	7,4%	3,9%	4,5%	2,3%
Ακαθάριστη προστιθέμενη αξία (σε βασικές τιμές)	-0,1%	12,4%	11,8%	7,3%	6,2%	7,1%	5,0%	4,5%	2,6%
+ Φόροι επί των προϊόντων	-5,6%	25,1%	12,5%	12,6%	19,0%	6,2%	2,2%	7,3%	-9,7%
- Επιδότησεις επί των προϊόντων	37,5%	-8,0%	-40,9%	-12,0%	-49,7%	-36,4%	119,8%	68,5%	-26,4%
Προσέγγιση δαπάνης	-1,2%	14,3%	12,4%	8,2%	8,5%	7,4%	3,9%	4,5%	2,3%
Τελική καταναλωτική δαπάνη	-5,6%	11,7%	4,4%	9,1%	12,4%	7,2%	1,4%	2,1%	3,3%
Νοικοκυριών & ΜΚΙΕΝ	-8,1%	14,4%	4,5%	12,9%	17,1%	9,4%	2,6%	3,8%	3,7%
Γενικής Κυβέρνησης	2,9%	3,8%	4,0%	-1,4%	-1,0%	0,4%	-2,7%	-3,0%	1,9%
+ Ακαθάριστος σχηματισμός κεφαλαίου	8,7%	40,9%	7,9%	34,8%	13,9%	8,4%	29,5%	35,5%	-1,2%
Ακαθάριστος σχηματισμός παγίου κεφαλαίου	16,6%	21,2%	16,7%	24,3%	15,7%	10,2%	8,1%	12,9%	9,3%
+ Εξαγωγές αγαθών και υπηρεσιών	-1,6%	25,1%	47,4%	21,9%	7,8%	17,6%	0,5%	-2,8%	12,4%
- Εισαγωγές αγαθών και υπηρεσιών	-5,8%	25,5%	22,1%	31,4%	18,0%	14,5%	5,2%	5,1%	7,5%

ΕΠΕΞΗΓΗΜΑΤΙΚΕΣ ΣΗΜΕΙΩΣΕΙΣ

Γενικά	Οι τριμηνιαίοι εθνικοί λογαριασμοί αποτελούν ένα ενοποιημένο σύστημα μακροοικονομικών δεικτών οι οποίοι παρέχουν μια συνολική εικόνα της οικονομικής κατάστασης και χρησιμοποιούνται σε μεγάλο βαθμό για σκοπούς οικονομικής ανάλυσης, προβλέψεων, λήψης αποφάσεων και χάραξης πολιτικής. Οι κυριότερες οικονομικές μεταβλητές είναι οι εξής: Ακαθάριστο Εγχώριο Προϊόν (ΑΕΠ), Ακαθάριστη Προστιθέμενη Αξία, Τελική καταναλωτική δαπάνη, Ακαθάριστος σχηματισμός παγίου κεφαλαίου, Εισαγωγές και Εξαγωγές αγαθών και υπηρεσιών, Αμοιβές εξαρτημένης εργασίας, Απασχόληση.
Νομικό πλαίσιο	Οι τριμηνιαίοι εθνικοί λογαριασμοί καταρτίζονται σύμφωνα με το Ευρωπαϊκό Σύστημα Λογαριασμών - ESA 2010 (Κανονισμός του Συμβουλίου 549/2013 της 21ης Μαΐου 2013).
Περίοδος Αναφοράς	Η λογιστική περίοδος είναι το τρίμηνο.
Γεωγραφική κάλυψη	Το σύνολο της Ελλάδας.
Μονάδα μέτρησης	Τα οικονομικά μεγέθη δημοσιεύονται σε εκατομμύρια ευρώ. Οι μεταβλητές υπολογίζονται σε τρέχουσες τιμές, σε τιμές προηγούμενου έτους και σε τιμές ενός σταθερού έτους αναφοράς (αλυσωτοί δείκτες όγκου) (έτος αναφοράς: 2015).
Αναθεώρηση	<p>Η πολιτική αναθεώρησης των στοιχείων των Τριμηνιαίων Εθνικών Λογαριασμών, έχει ως εξής:</p> <p>60 ημερολογιακές ημέρες μετά τη λήξη του τριμήνου αναφοράς γίνεται η εκτίμηση για το τρίμηνο αναφοράς καθώς και τυχόν αναθεωρήσεις προηγούμενων τριμήνων του τρέχοντος έτους.</p> <p>Επίσης όταν αναθεωρούνται τα στοιχεία των ετήσιων εθνικών λογαριασμών αναθεωρούνται αντίστοιχα και τα τριμηνιαία στοιχεία ώστε να εξασφαλίζεται η συνέπεια μεταξύ τους.</p>
Στατιστική Ταξινόμηση	Το πρότυπο που ακολουθείται είναι το Ευρωπαϊκό Σύστημα Λογαριασμών (ESA 2010). Η ταξινόμηση γίνεται κατά οικονομική δραστηριότητα και κατά μη-χρηματοοικονομικό περιουσιακό στοιχείο. Για την ταξινόμηση των οικονομικών δραστηριοτήτων εφαρμόζεται η ευρωπαϊκή ταξινόμηση NACE Rev.2.
Προσαρμογές	Εποχική διόρθωση είναι η διαδικασία απαλοιφής της επίδρασης της εποχικότητας στη χρονοσειρά των δεδομένων για τη βελτίωση της συγκρισιμότητας μεταξύ των περιόδων αναφοράς των δεδομένων. Οι τριμηνιαίοι εθνικοί λογαριασμοί καταρτίζονται με και χωρίς εποχική και ημερολογιακή διόρθωση. Η εποχική και ημερολογιακή διόρθωση πραγματοποιείται με την εφαρμογή της μεθόδου TRAMO/SEATS και με τη χρήση του λογισμικού JDEMETRA+ με προσαρμογές στο ελληνικό ημερολόγιο.
Εποχική διόρθωση κατά την περίοδο της πανδημίας της νόσου του κορωνοϊού 2019 (COVID-19)	Η πανδημία COVID-19 είχε επιπτώσεις στην Ελληνική Οικονομία λόγω των περιοριστικών μέτρων που τέθηκαν σε ισχύ. Η Eurostat και οι Εθνικές Στατιστικές Αρχές του Ευρωπαϊκού Στατιστικού Συστήματος συνεργάζονται για την έκδοση κατευθυντήριων γραμμών στο πλαίσιο αντιμετώπισης των στατιστικών προκλήσεων που ανακύπτουν εξαιτίας της πανδημίας. Σύμφωνα με τις μεθοδολογικές συστάσεις και οδηγίες της Eurostat, για την εποχική προσαρμογή των χρονολογικών σειρών κατά την περίοδο της πανδημίας COVID-19, οι επιπτώσεις αυτές προτείνεται να αντιμετωπιστούν ως ακραίες τιμές.

Κατά την εποχική προσαρμογή των χρονολογικών σειρών επανεξετάστηκαν τα μοντέλα εκτίμησης και καθορίστηκαν ακραίες τιμές τύπου additive outlier/level shift στις περιπτώσεις όπου κρίθηκε σκόπιμο με βάση στατιστικά κριτήρια και οικονομικές πληροφορίες.

Με την προσθήκη νέων παρατηρήσεων στις χρονολογικές σειρές, ο τύπος των ακραίων τιμών ενδέχεται να αλλάξει, ανάλογα με την εξέλιξη του φαινομένου, γεγονός που ενδέχεται να επιφέρει σημαντικές αναθεωρήσεις, στα ήδη δημοσιευμένα εποχικά διορθωμένα στοιχεία.

Δημοσίευση στοιχείων Τα στοιχεία των τριμηνιαίων εθνικών λογαριασμών δημοσιεύονται σε περίπου 65 ημέρες από το τρίμηνο αναφοράς (προσωρινά στοιχεία). Η δημοσίευση αφορά το ΑΕΠ και τις συνιστώσες με αναλυτικούς πίνακες.

Παραπομπές Περισσότερες πληροφορίες σχετικά με τη μεθοδολογία κατάρτισης και υπολογισμού των τριμηνιαίων εθνικών λογαριασμών καθώς και αναλυτικοί πίνακες διατίθενται στην ιστοσελίδα της ΕΛΣΤΑΤ.

<http://www.statistics.gr/el/statistics/-/publication/SEL84/>