



## ΔΙΑΚΛΑΔΙΚΑ



### Διαθέσιμη από τις 9 Ιανουαρίου στο Gov.gr Wallet η νέα Ψηφιακή Κάρτα ΔΥΠΑ

Διαθέσιμη, μέσω του [gov.gr Wallet](#), είναι από σήμερα, Δευτέρα 9 Ιανουαρίου 2023, η νέα Ψηφιακή Κάρτα ΔΥΠΑ, όπως αναφέρεται σε κοινή ανακοίνωση των υπουργείων Εργασίας & Κοινωνικών Υποθέσεων και Ψηφιακής Διακυβέρνησης και της Δημόσιας Υπηρεσίας Απασχόλησης (ΔΥΠΑ). *Περισσότερες πληροφορίες:* [ΥΠΑΙΘΡΟΣ](#)

## ΓΕΩΠΟΝΙΚΑ



### Διευκρινήσεις ΟΠΕΚΕΠΕ για τις αιτήσεις ενίσχυσης κτηνοτροφίας

Ο ΑγροΤύπος πρώτος ανέδειξε τις δυσλειτουργίες αυτές της πλατφόρμας, έπειτα από καταγγελίες εκπροσώπων ΚΥΔ. Και ο ΟΠΕΚΕΠΕ έρχεται με νέα του ανακοίνωση στις 9 Ιανουαρίου, μία ημέρα πριν τη λήξη της σχετικής προθεσμίας για τις αιτήσεις της έκτακτης ενίσχυσης ζωοτροφών (89 εκατ. ευρώ) να δώσει διευκρινήσεις. *Περισσότερες πληροφορίες:* [ΑΓΡΟΤΥΠΟΣ](#), [ΕΘΕΑΣ](#), [AGROCAPITAL](#), [AGRO24](#)



### Αγρότες: Κατεβάζουν τα τρακτέρ στις πλατείες των χωριών

Στις πλατείες των χωριών, όπου και θα κατεβάσουν και τα [τρακτέρ](#) τους, δίνουν «ραντεβού» οι [αγρότες](#) στις 22 Ιανουαρίου 2023. *Περισσότερες πληροφορίες:* [IN.GR](#), [ΑΓΡΟΤΥΠΟΣ](#), [ΥΠΑΙΘΡΟΣ](#)



## Σχέδια Βελτίωσης: Οι επενδύσεις και η χρηματοδότησή τους

Τα 150.000 ευρώ ορίζονται ως όριο επιλέξιμου προϋπολογισμού, που μπορεί να ληφθεί υπόψη στους απαιτούμενους υπολογισμού στον προσδιορισμό της στήριξης για όλες τις [γεωργικές εκμεταλλεύσεις](#), σύμφωνα με τα νέα [Σχέδια Βελτίωσης](#), των οποίων η διαβούλευση ολοκληρώνεται την Παρασκευή 13 Ιανουαρίου. *Περισσότερες πληροφορίες:* [IN.GR](#)



## Γενναία αύξηση στα εύλογα κόστη νέων φυτεύσεων με 1.000 ευρώ για ελιές και έως 4.000 για ακτινιδιές

Στην πλήρη αναθεώρηση του εύλογου κόστους όλων των επιλέξιμων δαπανών για τις φυτεύσεις δέντρων που επιδοτούν τα Σχέδια Βελτίωσης, έχουν προχωρήσει οι διαχειριστικές αρχές με βάση το θεσμικό πλαίσιο της προκήρυξης που βρίσκεται σε διαβούλευση έως και τις 13 Ιανουαρίου. *Περισσότερες πληροφορίες:* [AGRONEWS](#)



## Κλείνει η πλατφόρμα για ζωοτροφές, ξεκινούν έλεγχοι για πληρωμή μέσα στον μήνα

Τις τελευταίες οριστικοποιήσεις δέχεται το σύστημα υποβολής αιτήσεων ενίσχυσης από τους κτηνοτρόφους, με την πλατφόρμα να κλείνει, εφόσον τηρηθεί ο προγραμματισμός, στις 10 Ιανουαρίου, προκειμένου να ξεκινήσει η διαδικασία ελέγχων με σκοπό την πληρωμή των δικαιούχων εντός του Ιανουαρίου. *Περισσότερες πληροφορίες:* [AGRONEWS](#)



## Ταμείο Ανάκαμψης: Οι 24 πρώτες επενδύσεις 116 εκατ. στην αγροδιατροφή

- Συνολικά, στη συγκεκριμένη δράση έχουν υποβληθεί 85 επενδυτικά σχέδια που πρόκειται να οδηγήσουν σε συνολικές επενδύσεις άνω των 362 εκατ. ευρώ, με επιχορήγηση 182 εκατ. ευρώ. ΜΕΒΓΑΛ, ΦΑΡΜΑ ΚΟΥΚΑΚΗ και οινοποιία Β. ΤΣΑΚΤΣΑΡΛΗΣ -Ε ΓΕΡΟΒΑΣΙΛΕΙΟΥ από πλευράς επιχειρήσεων και ΕΒΟΛ, ΤΡΙΚΚΗ και Οινοποιείο Τυρνάβου από πλευράς συνεταιρισμών συγκαταλέγονται στις πρώτες εταιρείες/συλλογικά σχήματα που προχωρούν σε επενδύσεις στην [αγροδιατροφή](#) αξιοποιώντας τις επιχορηγήσεις του Ταμείου Ανάκαμψης. *Περισσότερες πληροφορίες:* [AGROCAPITAL](#)



## Η κατάσταση στον κτηνοτροφικό κλάδο – Ποια μέτρα έλαβε το ΥΠΑΑΤ – Τι έγινε στη Νάξο

Με πολλές προκλήσεις βρέθηκε αντιμέτωπος το περασμένο έτος ο κτηνοτροφικός κλάδος της Ελλάδας, με τις περισσότερες από αυτές να έχουν δημιουργηθεί λόγω εξωγενών παραγόντων. *Περισσότερες πληροφορίες:* [ΥΠΑΙΘΡΟΣ](#)



## Εκμεταλλεύσεις στον... γύψο κρατάει το θεσμικό πλαίσιο για τα νέα Σχέδια Βελτίωσης

Η ελληνική γεωργία έχει ανάγκη από αγρότες με επιχειρηματική αντίληψη, αναπτυξιακό πλάνο, γνώση του αντικειμένου και διάθεση για δουλειά. Φυσικά, η συνέπεια λόγων και έργων, όπως σε κάθε έκφανση κοινωνικής και οικονομικής δράσης, αποτελεί νομοτέλεια. *Περισσότερες πληροφορίες:* [AGRONEWS](#)



## Τα νέα δεδομένα για το πόσο ακριβή είναι τελικά η γεωργία ακριβείας

- Με κάποιους αισθητήρες που μετρούν στοιχεία σημαντικά για την απόδοση μιας καλλιέργειας και συμβουλές από τους ειδικούς που αναλύουν τα δεδομένα από τους αισθητήρες είναι πλέον εφικτή για κάθε αγρότη η χρήση της γεωργίας ακριβείας ή αλλιώς έξυπνης γεωργίας. *Περισσότερες πληροφορίες:* [AGROCAPITAL](#)



## Αγροβολταϊκά: Αύξηση της αξίας της γης και του αγροτικού εισοδήματος – Ποιες καλλιέργειες μπορεί να βάλει ο αγρότης

Πρόσφατη μελέτη της Ευρωπαϊκής Επιτροπής παρουσίαζε, μεταξύ άλλων, μια τάση που αρχίζει και αποκτά μομέντουμ την τελευταία τριετία και αφορά τα λεγόμενα αγροφωτοβολταϊκά (εφεξής APV) ή αγροβολταϊκά, όπως επίσης αποκαλούνται. *Περισσότερες πληροφορίες:* [ΥΠΑΙΘΡΟΣ](#)



## Οι «πράσινες» ενισχύσεις αλλάζουν τη φιλοσοφία της παραγωγής

Με την είσοδο στη νέα Κοινή Αγροτική Πολιτική, οι χώρες της ΕΕ οφείλουν να διαθέτουν το 30% της εισοδηματικής τους στήριξης στον «οικολογικό προσανατολισμό». Το σκεπτικό πίσω από τις αλλαγές που στο εξής θα ισχύουν, είναι το προφανές: η κλιματική αλλαγή επηρεάζει άμεσα τους παραγωγούς και το εισοδήμα τους, αφού ο πρωτογενής τομέας εξαρτάται από τα κλιματικά φαινόμενα, την κατάσταση του περιβάλλοντος, τη βιοποικιλότητα και την ποιότητα του νερού. *Περισσότερες πληροφορίες:* [ΕΘΕΑΣ](#)



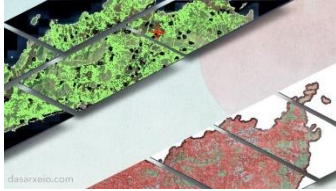
## Γ. Στύλιος από Φλώρινα: Η κυβέρνηση προσανατολίζεται στην αλλαγή κανονισμού του ΕΛΓΑ

Την πρόθεση της κυβέρνησης να προβεί στην αλλαγή του κανονισμού του ΕΛΓΑ, έτσι ώστε να ανταποκρίνεται και στις ανάγκες της κλιματικής αλλαγής και τα προβλήματα που δημιουργούνται από αυτή σε αγρότες και κτηνοτρόφους, γνωστοποίησε από την Φλώρινα ο

υφυπουργός Αγροτικής Ανάπτυξης και Τροφίμων, Γιώργος Στύλιος. *Περισσότερες πληροφορίες:* [ΥΠΑΙΘΡΟΣ](#)

---

## ΔΑΣΟΛΟΓΙΚΑ



### Δασικοί χάρτες, μια κριτική προσέγγιση

Στις 27.12.2022 [το Υπουργείο Περιβάλλοντος ανακοίνωσε](#) ότι το έργο των δασικών χαρτών ολοκληρώνεται με τη φάση της αρχικής κύρωσης, που αφορά στο 95% της υπό ανάρτησης έκτασης και στο 90% της Επικράτειας. Η ανακοίνωση διανθίστηκε με αναφορές στην πολιτική βούληση της κυβέρνησης να αποκτήσει η Ελλάδα επιτέλους αξιόπιστους δασικούς χάρτες και σε αστοχίες της προηγούμενης κυβέρνησης. Είναι όμως έτσι; *Περισσότερες πληροφορίες:* [dasarxeio.com](#)

---



### Πρόγραμμα Δασοπροστασίας έτους 2023 – Κατανομή πιστώσεων

Με απόφαση του Υπηρεσιακού Γραμματέα του Υπουργείου Περιβάλλοντος και Ενέργειας, καθιερώνεται υπερωριακή εργασία κατά τις απογευματινές ώρες των εργασίμων ημερών, τις Κυριακές και τις εξαιρεσιμες ημέρες και τις νυχτερινές ώρες, πέραν των ορίων της υποχρεωτικής απασχόλησης, για τη λειτουργία των Δασικών Υπηρεσιών, τις μη εργάσιμες ώρες και ημέρες, σύμφωνα με το πρόγραμμα δασοπροστασίας που εκπονήθηκε από το Υπουργείο Περιβάλλοντος και Ενέργειας και υλοποιείται από τις περιφερειακές Δασικές Υπηρεσίες της χώρας. *Περισσότερες πληροφορίες:* [dasarxeio.com](#)

---

## ΚΤΗΝΙΑΤΡΙΚΑ



### Βουλγαρία: Νέα κρούσματα αφρικανικής πανώλης των χοίρων

Νέα κρούσματα αφρικανικής πανώλης των χοίρων εντοπίστηκαν σε [αγριόχοιρους](#) στη [Βουλγαρία](#), κοντά στα σύνορα με την Ελλάδα. *Περισσότερες πληροφορίες:* [IN.GR](#), [ΕΘΕΑΣ](#)

---