



## ΔΕΛΤΙΟ ΤΥΠΟΥ

### ΔΕΙΚΤΗΣ ΒΙΟΜΗΧΑΝΙΚΗΣ ΠΑΡΑΓΩΓΗΣ: Οκτώβριος 2022, ετήσια μείωση 2,5%

Η Ελληνική Στατιστική Αρχή ανακοινώνει τον Δείκτη Βιομηχανικής Παραγωγής, με έτος βάσης 2015=100,0 και μήνα αναφοράς τον Οκτώβριο 2022, η εξέλιξη του οποίου, σύμφωνα με προσωρινά και διορθωμένα ως προς το πλήθος των εργασιμων ημερών στοιχεία, έχει ως εξής:

Ο Γενικός Δείκτης Βιομηχανικής Παραγωγής του μηνός Οκτωβρίου 2022, σε σύγκριση με τον αντίστοιχο δείκτη του Οκτωβρίου 2021, παρουσίασε μείωση 2,5% έναντι αύξησης 16,7% που σημειώθηκε κατά την αντίστοιχη σύγκριση του έτους 2021 με το 2020 (Πίνακας 1).

Ο μέσος Γενικός Δείκτης Βιομηχανικής Παραγωγής της περιόδου Ιανουαρίου – Οκτωβρίου 2022, σε σύγκριση με τον αντίστοιχο δείκτη της περιόδου Ιανουαρίου - Οκτωβρίου 2021, παρουσίασε αύξηση 3,0% (Πίνακας 2).

Ο εποχικά διορθωμένος Γενικός Δείκτης Βιομηχανικής Παραγωγής του μηνός Οκτωβρίου 2022, σε σύγκριση με τον αντίστοιχο δείκτη του Σεπτεμβρίου 2022, παρουσίασε αύξηση 0,6% (Πίνακας 4).

Ο δείκτης του κλάδου κατασκευής μηχανοκίνητων οχημάτων, ρυμουλκούμενων και ημιρυμουλκούμενων οχημάτων σημείωσε τη μεγαλύτερη ποσοστιαία αύξηση, ενώ ο δείκτης του κλάδου παραγωγής προϊόντων καπνού σημείωσε τη μεγαλύτερη ποσοστιαία μείωση κατά τον Οκτώβριο 2022 σε σχέση με τον Σεπτέμβριο 2022. Κατά τη σύγκριση των δεικτών του Οκτωβρίου 2022 με τους αντίστοιχους δείκτες του Οκτωβρίου 2021, η μεγαλύτερη ποσοστιαία μείωση καταγράφηκε στον κλάδο κατασκευής λοιπού εξοπλισμού μεταφορών ενώ η μεγαλύτερη ποσοστιαία αύξηση καταγράφηκε στον κλάδο κατασκευής μηχανοκίνητων οχημάτων, ρυμουλκούμενων και ημιρυμουλκούμενων οχημάτων (Πίνακες 1 και 4).



#### Πληροφορίες για μεθοδολογικά θέματα:

Διεύθυνση Στατιστικών Επιχειρήσεων  
Τμήμα Δεικτών Μεταποίησης - Κατασκευών και Βιομηχανικών Προϊόντων  
Η Προϊσταμένη του Τμήματος: Διαμαντάκη Αικατερίνη  
Τηλ: 213 135 2056  
E-mail: [a.diamantaki@statistics.gr](mailto:a.diamantaki@statistics.gr)

#### Πληροφορίες για παροχή δεδομένων:

Τηλ: 213 135 2022, 2308, 2310  
E-mail: [data.dissem@statistics.gr](mailto:data.dissem@statistics.gr)

## Εξέλιξη Δείκτη Βιομηχανικής Παραγωγής, μηνός Οκτωβρίου 2022

### I. Σύγκριση Οκτωβρίου 2022 με Οκτώβριο 2021 (Πίνακας 1)

Η μείωση του διορθωμένου ως προς το πλήθος των εργασιμων ημερών Γενικού Δείκτη Βιομηχανικής Παραγωγής κατά 2,5% τον μήνα Οκτώβριο 2022, σε σύγκριση με τον αντίστοιχο δείκτη του Οκτωβρίου 2021, προήλθε από τις ακόλουθες μεταβολές των δεικτών των επιμέρους τομέων βιομηχανίας:

#### 1. Από τη μείωση:

- Κατά 21,6% του Δείκτη Παροχής Ηλεκτρικού Ρεύματος.

#### 2. Από την αύξηση:

- Κατά 0,4% του Δείκτη Παροχής Νερού.
- Κατά 2,4% του Δείκτη Μεταποίησης. Στην αύξηση αυτή συνέβαλαν, κυρίως, οι μεταβολές των δεικτών των διψήφιων κλάδων: κατασκευής μηχανοκίνητων οχημάτων, ρυμουλκούμενων και ημιρυμουλκούμενων οχημάτων, βιομηχανίας δέρματος και δερμάτινων ειδών, επισκευής και εγκατάστασης μηχανημάτων και εξοπλισμού, κατασκευής ηλεκτρονικών υπολογιστών, ηλεκτρονικών και οπτικών προϊόντων, άλλων μεταποιητικών δραστηριοτήτων.
- Κατά 2,8% του Δείκτη Ορυχείων – Λατομείων. Στην αύξηση αυτή συνέβαλαν, οι μεταβολές των δεικτών των διψήφιων κλάδων: εξόρυξης άνθρακα και λιγνίτη-άντλησης αργού πετρελαίου και φυσικού αερίου-υποστηρικτικών δραστηριοτήτων εξόρυξης, λοιπών ορυχείων και λατομείων.

### II. Σύγκριση μέσου δείκτη περιόδου Ιανουαρίου - Οκτωβρίου 2022 με τον αντίστοιχο της περιόδου Ιανουαρίου - Οκτωβρίου 2021 (Πίνακας 2)

Η αύξηση του διορθωμένου ως προς το πλήθος των εργασιμων ημερών μέσου Γενικού Δείκτη Βιομηχανικής Παραγωγής της περιόδου Ιανουαρίου - Οκτωβρίου 2022 κατά 3,0% σε σύγκριση με τον αντίστοιχο δείκτη της περιόδου Ιανουαρίου – Οκτωβρίου 2021, προήλθε από τις ακόλουθες μεταβολές των δεικτών των επιμέρους τομέων βιομηχανίας:

#### 1. Από την αύξηση:

- Κατά 4,6% του Δείκτη Μεταποίησης.

#### 2. Από τη μείωση:

- Κατά 0,7% του Δείκτη Παροχής Ηλεκτρικού Ρεύματος.
- Κατά 2,0% του Δείκτη Παροχής Νερού.
- Κατά 6,3% του Δείκτη Ορυχείων – Λατομείων.

### III. Σύγκριση Οκτωβρίου 2022 με Σεπτέμβριο 2022 (Πίνακας 4)

Η αύξηση του εποχικά διορθωμένου Γενικού Δείκτη Βιομηχανικής Παραγωγής κατά 0,6% τον μήνα Οκτώβριο 2022, σε σύγκριση με τον αντίστοιχο δείκτη του Σεπτεμβρίου 2022, προήλθε από τις ακόλουθες μεταβολές των δεικτών των επιμέρους τομέων βιομηχανίας:

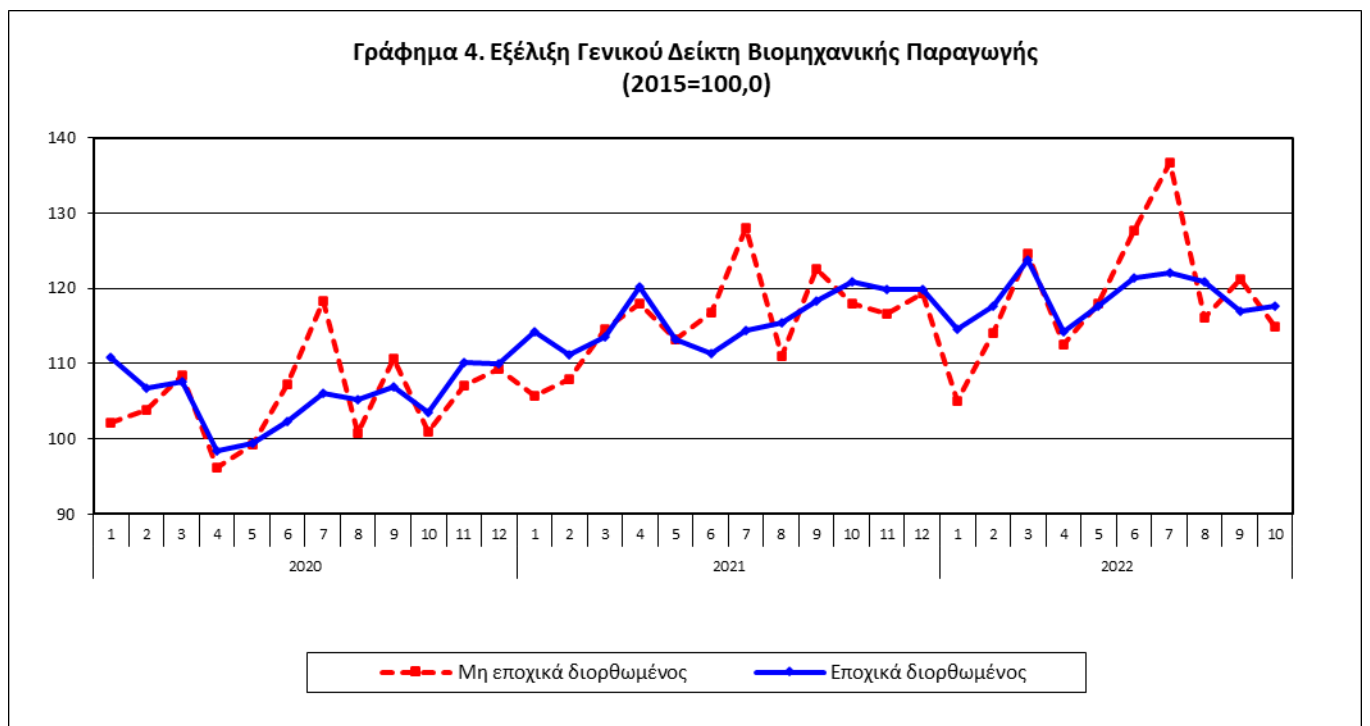
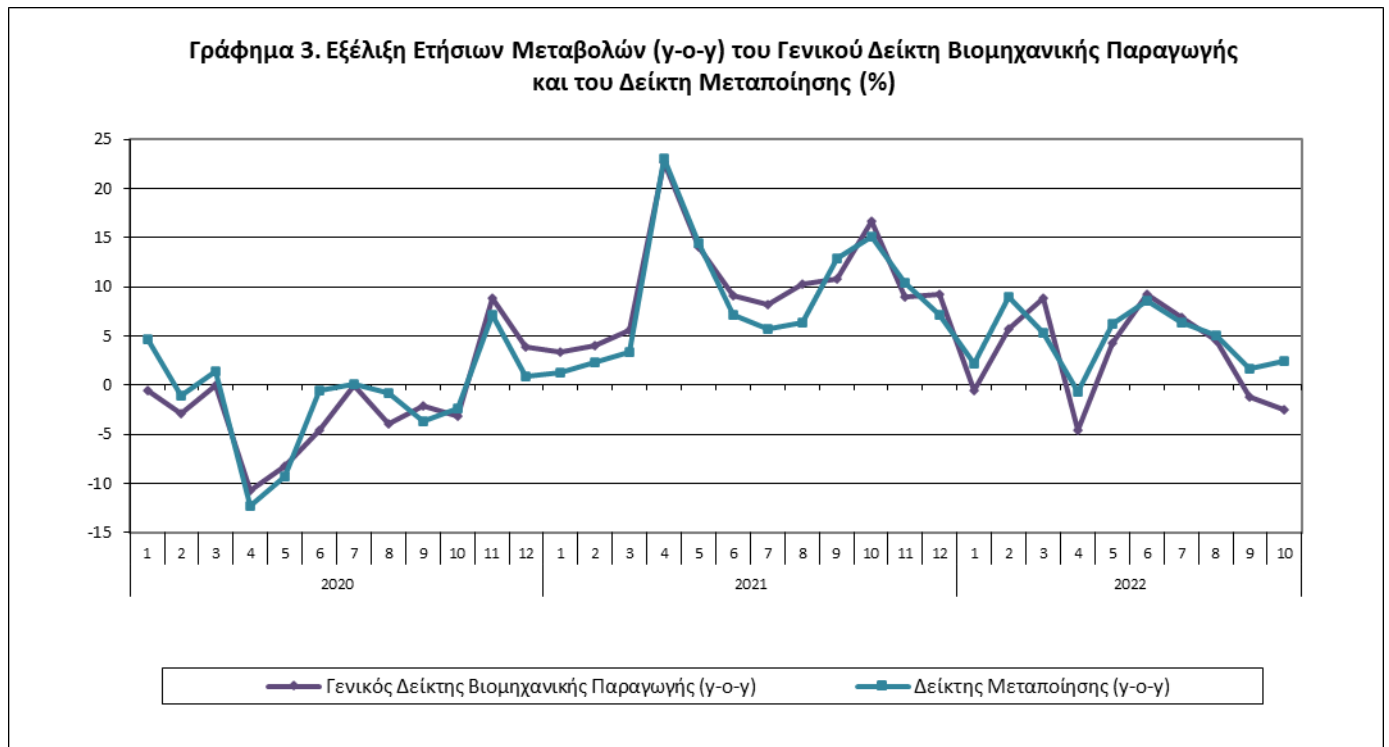
#### 1. Από την αύξηση:

- Κατά 4,0% του Δείκτη Παροχής Νερού.
- Κατά 1,6% του Δείκτη Μεταποίησης.
- Κατά 0,2% του Δείκτη Ορυχείων – Λατομείων.

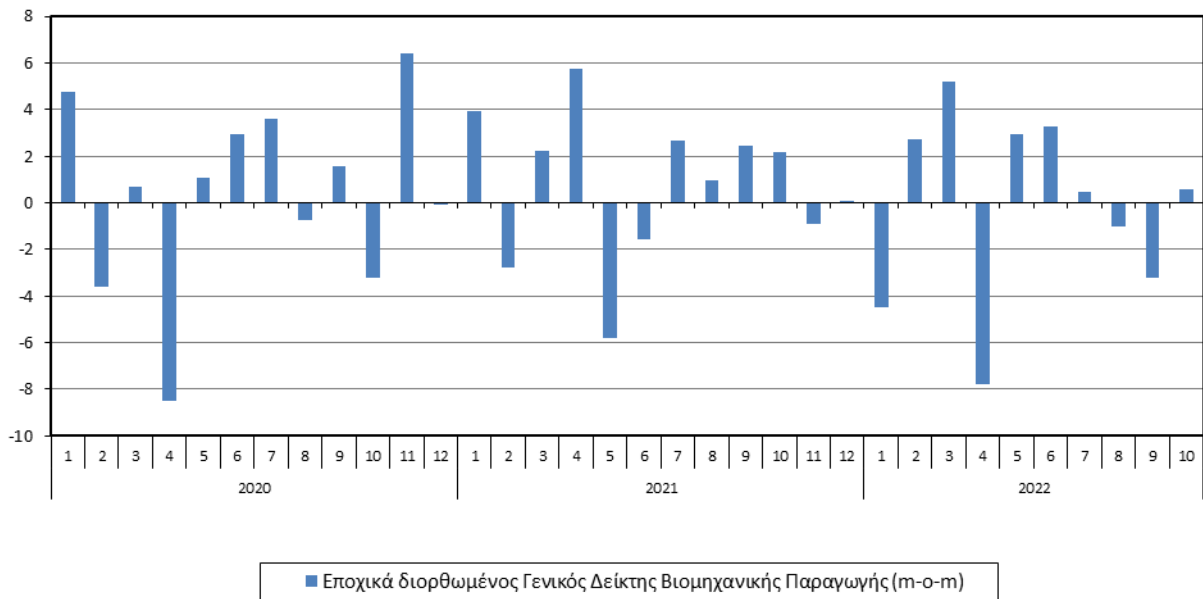
#### 2. Από την μείωση:

- Κατά 4,9% του Δείκτη Παροχής Ηλεκτρικού Ρεύματος.

Τα γραφήματα που ακολουθούν εμφανίζουν τις ετήσιες μεταβολές του Γενικού Δείκτη Βιομηχανικής Παραγωγής και του Δείκτη Μεταποίησης, την εξέλιξη του εποχικά και μη εποχικά διορθωμένου Γενικού Δείκτη Βιομηχανικής Παραγωγής, καθώς και τις μηνιαίες μεταβολές του εποχικά διορθωμένου δείκτη.



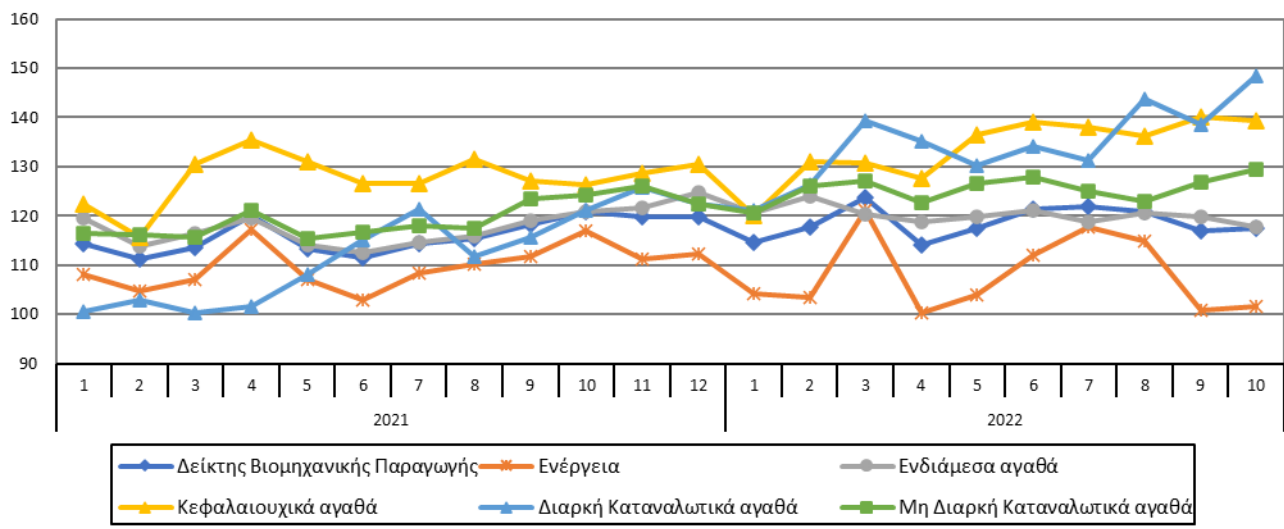
**Γράφημα 5. Εξέλιξη μηνιαίων μεταβολών (m-o-m) εποχικά διορθωμένου Γενικού Δείκτη Βιομηχανικής Παραγωγής (%)**



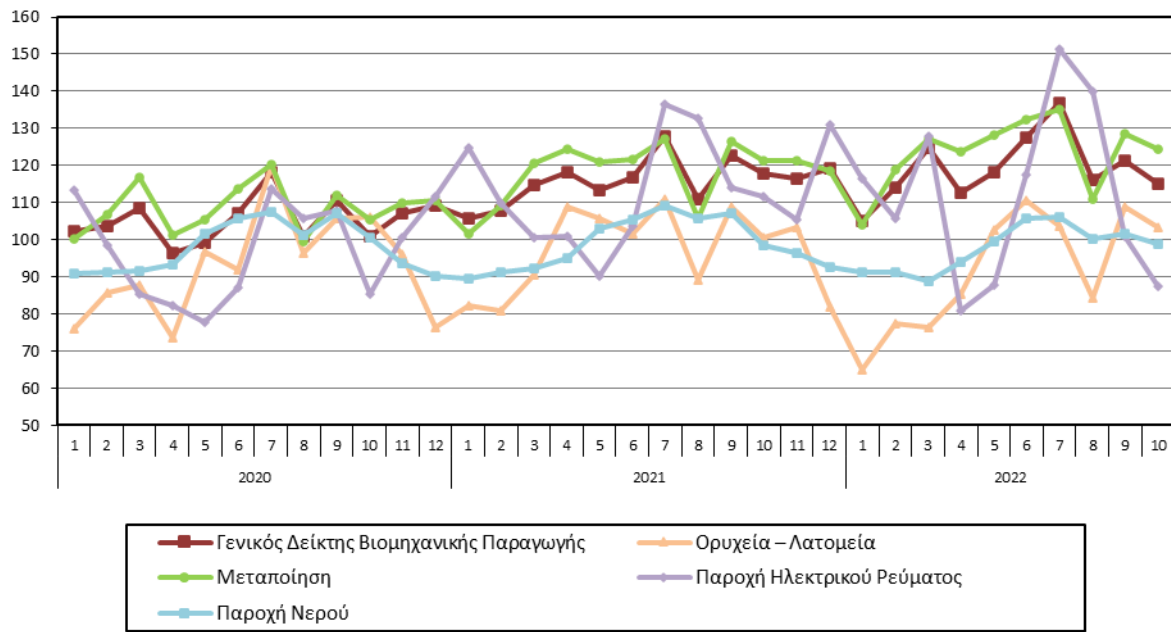
Διευκρινίζεται ότι η χρονοσειρά των εποχικά διορθωμένων δεικτών επαναυπολογίζεται κάθε φορά που προστίθεται μια νέα παρατήρηση. Ως εκ τούτου, οι εποχικά διορθωμένες σειρές διαφέρουν από τις αντίστοιχες που δημοσιεύτηκαν στο προηγούμενο Δελτίο Τύπου.

Τα γραφήματα που ακολουθούν εμφανίζουν την εξέλιξη του εποχικά διορθωμένου Γενικού Δείκτη Βιομηχανικής Παραγωγής και των Κύριων Ομάδων Βιομηχανικών Κλάδων, καθώς και την εξέλιξη του Γενικού Δείκτη Βιομηχανικής Παραγωγής και των Δεικτών των Τομέων της Βιομηχανίας.

**Γράφημα 6. Εξέλιξη του εποχικά διορθωμένου Γενικού Δείκτη Βιομηχανικής Παραγωγής και των Δεικτών Κύριων Ομάδων Βιομηχανικών Κλάδων, Ιανουάριος 2021 - Οκτώβριος 2022 (2015=100,0)**



**Γράφημα 7. Εξέλιξη Γενικού Δείκτη Βιομηχανικής Παραγωγής και Δεικτών Τομέων της Βιομηχανίας (2015=100,0)**



**Πίνακας 1. Ετήσιες μεταβολές Δείκτη Βιομηχανικής Παραγωγής**

(Διορθωμένα στοιχεία, με βάση τον τυπικό μήνα, δηλαδή τον πραγματικό αριθμό εργάσιμων ημερών)

Έτος βάσης: 2015=100,0

Κωδικός	Κλάδος	Οκτώβριος			Μεταβολή (%)	
		2022*	2021	2020	2022/2021	2021/2020
<b>ΓΕΝΙΚΟΣ ΔΕΙΚΤΗΣ</b>		<b>115,01</b>	<b>117,96</b>	<b>101,05</b>	<b>-2,5</b>	<b>16,7</b>
<b>B</b>	<b>ΟΡΥΧΕΙΑ – ΛΑΤΟΜΕΙΑ</b>	<b>103,38</b>	<b>100,52</b>	<b>106,13</b>	<b>2,8</b>	<b>-5,3</b>
05-06-09	Εξόρυξη άνθρακα και λιγνίτη - Αντληση αργού πετρελαίου και φυσικού αερίου - Υποστηρικτικές δραστηριότητες εξόρυξης	40,00	25,22	36,43	58,6	-30,8
07	Εξόρυξη μεταλλευμάτων	117,99	119,92	151,47	-1,6	-20,8
08	Λοιπά ορυχεία και λατομεία	107,67	104,92	100,77	2,6	4,1
<b>Γ</b>	<b>ΜΕΤΑΠΟΙΗΣΗ</b>	<b>124,28</b>	<b>121,38</b>	<b>105,47</b>	<b>2,4</b>	<b>15,1</b>
10	Βιομηχανία τροφίμων	105,68	103,55	91,62	2,1	13,0
11	Ποτοποιία	89,14	84,82	78,28	5,1	8,4
12	Παραγωγή προϊόντων καπνού	101,21	106,81	121,77	-5,2	-12,3
13	Παραγωγή κλωστοϋφαντουργικών υλών	111,27	123,90	127,29	-10,2	-2,7
14	Κατασκευή ειδών ένδυσης	86,13	94,31	74,43	-8,7	26,7
15	Βιομηχανία δέρματος και δερμάτινων ειδών	110,32	75,66	67,16	45,8	12,6
16	Βιομηχανία ξύλου και κατασκευής προϊόντων από ξύλο και φελλό	107,97	97,11	93,88	11,2	3,4
17	Χαρτοποιία και κατασκευή χάρτινων προϊόντων	120,37	113,89	106,20	5,7	7,2
18	Εκτυπώσεις και αναπαραγωγή προεγγεγραμμένων μέσων	123,04	133,68	101,62	-8,0	31,5
19	Παραγωγή οπτανθρακα και προϊόντων διύλισης πετρελαίου	108,07	110,28	72,09	-2,0	53,0
20	Παραγωγή χημικών ουσιών και προϊόντων	124,05	132,16	119,85	-6,1	10,3
21	Παραγωγή βασικών φαρμακευτικών προϊόντων και φαρμακευτικώνσκευασμάτων	272,69	237,53	202,70	14,8	17,2
22	Κατασκευή προϊόντων από ελαστικό (καουτσούκ) και πλαστικές ύλες	123,96	133,55	113,75	-7,2	17,4
23	Παραγωγή άλλων μη μεταλλικών ορυκτών προϊόντων	130,44	123,83	117,48	5,3	5,4
24	Παραγωγή βασικών μετάλλων	123,92	131,89	134,84	-6,0	-2,2
25	Κατασκευή μεταλλικών προϊόντων	137,49	144,61	134,19	-4,9	7,8
26	Κατασκευή ηλεκτρονικών υπολογιστών, ηλεκτρονικών και οπτικών προϊόντων	251,77	189,90	147,96	32,6	28,4
27	Κατασκευή ηλεκτρολογικού εξοπλισμού	134,38	119,79	116,31	12,2	3,0
28	Κατασκευή μηχανημάτων και ειδών εξοπλισμού π.δ.κ.α.	125,28	124,46	107,22	0,7	16,1
29	Κατασκευή μηχανοκίνητων οχημάτων, ρυμουλκούμενων και ημιρυμουλκούμενων οχημάτων	213,34	124,79	108,77	71,0	14,7
30	Κατασκευή λοιπού εξοπλισμού μεταφορών	71,75	101,33	72,51	-29,2	39,7
31	Κατασκευή επίπλων	155,81	135,95	122,00	14,6	11,4
32	Άλλες μεταποιητικές δραστηριότητες	142,88	120,38	103,82	18,7	15,9
33	Επισκευή και εγκατάσταση μηχανημάτων και εξοπλισμού	103,79	72,63	79,96	42,9	-9,2
<b>Δ</b>	<b>ΠΑΡΟΧΗ ΗΛΕΚΤΡΙΚΟΥ ΡΕΥΜΑΤΟΣ</b>	<b>87,46</b>	<b>111,58</b>	<b>85,46</b>	<b>-21,6</b>	<b>30,6</b>
35	Παροχή ηλεκτρικού ρεύματος	87,46	111,58	85,46	-21,6	30,6
<b>Ε</b>	<b>ΠΑΡΟΧΗ ΝΕΡΟΥ</b>	<b>98,88</b>	<b>98,53</b>	<b>100,67</b>	<b>0,4</b>	<b>-2,1</b>
36	Συλλογή, επεξεργασία και παροχή νερού	98,88	98,53	100,67	0,4	-2,1
<b>ΚΥΡΙΕΣ ΟΜΑΔΕΣ ΒΙΟΜΗΧΑΝΙΚΩΝ ΚΛΑΔΩΝ</b>						
1	Ενέργεια	95,09	109,68	82,69	-13,3	32,6
2	Ενδιάμεσα αγαθά	121,19	124,40	115,64	-2,6	7,6
3	Κεφαλαιουχικά αγαθά	139,88	126,77	119,76	10,3	5,9
4	Διαρκή καταναλωτικά αγαθά	155,60	125,55	101,60	23,9	23,6
5	Μη διαρκή καταναλωτικά αγαθά	125,65	120,25	106,97	4,5	12,4

\* Προσωρινά στοιχεία

Σημείωση : Οι δείκτες δημοσιεύονται με στρογγυλοποίηση δύο δεκαδικών ψηφίων και οι ποσοστιαίες μεταβολές με στρογγυλοποίηση ενός δεκαδικού ψηφίου.

**Πίνακας 2. Μέσοι δείκτες περιόδου Ιανουαρίου - Οκτωβρίου και ποσοστιαίες μεταβολές του Δείκτη Βιομηχανικής Παραγωγής**

(Διορθωμένα στοιχεία, με βάση τον τυπικό μήνα, δηλαδή τον πραγματικό αριθμό εργάσιμων ημερών)

Έτος βάσης: 2015=100,0

Κωδικός	Κ λ ά δ ο ς	Μέσοι δείκτες περιόδου Ιαν.– Οκτ.			Μεταβολή (%)	
		2022*	2021	2020	2022/2021	2021/2020
	<b>ΓΕΝΙΚΟΣ ΔΕΙΚΤΗΣ</b>	<b>119,13</b>	<b>115,61</b>	<b>104,81</b>	<b>3,0</b>	<b>10,3</b>
<b>Β</b>	<b>ΟΡΥΧΕΙΑ – ΛΑΤΟΜΕΙΑ</b>	<b>91,76</b>	<b>97,90</b>	<b>93,99</b>	<b>-6,3</b>	<b>4,2</b>
<b>05-06-09</b>	Εξόρυξη άνθρακα και λιγνίτη - Άντληση αργού πετρελαίου και φυσικού αερίου - Υποστηρικτικές δραστηριότητες εξόρυξης	24,52	20,75	18,84	18,2	10,1
<b>07</b>	Εξόρυξη μεταλλευμάτων	120,66	126,44	146,69	-4,6	-13,8
<b>08</b>	Λοιπά ορυχεία και λατομεία	91,69	99,42	86,90	-7,8	14,4
<b>Γ</b>	<b>ΜΕΤΑΠΟΙΗΣΗ</b>	<b>123,32</b>	<b>117,92</b>	<b>108,13</b>	<b>4,6</b>	<b>9,0</b>
<b>10</b>	Βιομηχανία τροφίμων	111,76	107,03	103,56	4,4	3,4
<b>11</b>	Ποτοποιία	109,77	107,01	91,56	2,6	16,9
<b>12</b>	Παραγωγή προϊόντων καπνού	118,51	119,68	111,31	-1,0	7,5
<b>13</b>	Παραγωγή κλωστοϋφαντουργικών υλών	112,29	114,38	104,61	-1,8	9,3
<b>14</b>	Κατασκευή ειδών ένδυσης	81,62	72,69	62,56	12,3	16,2
<b>15</b>	Βιομηχανία δέρματος και δερμάτινων ειδών	84,09	76,04	64,40	10,6	18,1
<b>16</b>	Βιομηχανία ξύλου και κατασκευής προϊόντων από ξύλο και φελλό	110,32	95,80	94,90	15,2	0,95
<b>17</b>	Χαρτοποιία και κατασκευή χάρτινων προϊόντων	118,43	113,77	108,76	4,1	4,61
<b>18</b>	Εκτυπώσεις και αναπαραγωγή προεγγεγραμμένων μέσων	134,42	109,48	101,35	22,8	8,0
<b>19</b>	Παραγωγή οπτάνθρακα και προϊόντων διύλισης πετρελαίου	105,62	106,84	98,69	-1,1	8,3
<b>20</b>	Παραγωγή χημικών ουσιών και προϊόντων	127,30	130,95	126,30	-2,8	3,7
<b>21</b>	Παραγωγή βασικών φαρμακευτικών προϊόντων και φαρμακευτικών σκευασμάτων	226,12	205,51	179,85	10,0	14,3
<b>22</b>	Κατασκευή προϊόντων από ελαστικό (καουτσούκ) και πλαστικές ύλες	128,29	123,84	115,32	3,6	7,4
<b>23</b>	Παραγωγή άλλων μη μεταλλικών ορυκτών προϊόντων	123,14	119,19	102,34	3,3	16,5
<b>24</b>	Παραγωγή βασικών μετάλλων	129,39	123,95	120,90	4,4	2,5
<b>25</b>	Κατασκευή μεταλλικών προϊόντων	137,89	139,78	120,60	-1,3	15,9
<b>26</b>	Κατασκευή ηλεκτρονικών υπολογιστών, ηλεκτρονικών και οπτικών προϊόντων	216,88	181,59	145,72	19,4	24,6
<b>27</b>	Κατασκευή ηλεκτρολογικού εξοπλισμού	138,97	116,80	95,06	19,0	22,9
<b>28</b>	Κατασκευή μηχανημάτων και ειδών εξοπλισμού π.δ.κ.α.	120,89	109,52	94,88	10,4	15,4
<b>29</b>	Κατασκευή μηχανοκίνητων οχημάτων, ρυμουλκούμενων και ημιρυμουλκούμενων οχημάτων	151,86	105,71	99,23	43,7	6,5
<b>30</b>	Κατασκευή λοιπού εξοπλισμού μεταφορών	71,41	71,16	57,16	0,4	24,5
<b>31</b>	Κατασκευή επίπλων	145,41	122,20	110,24	19,0	10,8
<b>32</b>	Άλλες μεταποιητικές δραστηριότητες	128,92	120,44	95,43	7,0	26,2
<b>33</b>	Επισκευή και εγκατάσταση μηχανημάτων και εξοπλισμού	92,99	80,72	83,58	15,2	-3,4
<b>Δ</b>	<b>ΠΑΡΟΧΗ ΗΛΕΚΤΡΙΚΟΥ ΡΕΥΜΑΤΟΣ</b>	<b>111,65</b>	<b>112,49</b>	<b>95,72</b>	<b>-0,7</b>	<b>17,5</b>
<b>35</b>	Παροχή ηλεκτρικού ρεύματος	111,65	112,49	95,72	-0,7	17,5
<b>Ε</b>	<b>ΠΑΡΟΧΗ ΝΕΡΟΥ</b>	<b>97,69</b>	<b>99,66</b>	<b>99,00</b>	<b>-2,0</b>	<b>0,7</b>
<b>36</b>	Συλλογή, επεξεργασία και παροχή νερού	97,69	99,66	99,00	-2,0	0,7
	<b>ΚΥΡΙΕΣ ΟΜΑΔΕΣ ΒΙΟΜΗΧΑΝΙΚΩΝ ΚΛΑΔΩΝ</b>					
<b>1</b>	Ενέργεια	108,16	109,19	96,79	-0,9	12,8
<b>2</b>	Ενδιάμεσα αγαθά	121,42	117,80	108,93	3,1	8,1
<b>3</b>	Κεφαλαιουχικά αγαθά	128,20	121,76	106,43	5,3	14,4
<b>4</b>	Διαρκή καταναλωτικά αγαθά	133,76	109,47	95,06	22,2	15,2
<b>5</b>	Μη διαρκή καταναλωτικά αγαθά	127,48	120,35	111,36	5,9	8,1

\* Προσωρινά στοιχεία

Σημείωση : Οι δείκτες δημοσιεύονται με στρογγυλοποίηση δύο δεκαδικών ψηφίων και οι ποσοστιαίες μεταβολές με στρογγυλοποίηση ενός δεκαδικού ψηφίου.

**Πίνακας 3. Μηνιαία μεταβολή Δείκτη Βιομηχανικής Παραγωγής**

(Διορθωμένα στοιχεία, με βάση τον τυπικό μήνα, δηλαδή τον πραγματικό αριθμό εργάσιμων ημερών)

Έτος βάσης: 2015=100,0

Κωδικός	Κλάδος	Οκτώβριος 2022*	Σεπτέμβριος 2022**	Μεταβολή (%) Οκτ. 2022 /Σεπτ. 2022
<b>ΓΕΝΙΚΟΣ ΔΕΙΚΤΗΣ</b>		<b>115,01</b>	<b>121,17</b>	<b>-5,1</b>
<b>B</b>	<b>ΟΡΥΧΕΙΑ – ΛΑΤΟΜΕΙΑ</b>	<b>103,38</b>	<b>108,76</b>	<b>-4,9</b>
05-06-09	Εξόρυξη άνθρακα και λιγνίτη - Αντληση αργού πετρελαίου και φυσικού αερίου - Υποστηρικτικές δραστηριότητες εξόρυξης	40,00	33,90	18,0
07	Εξόρυξη μεταλλευμάτων	117,99	138,52	-14,8
08	Λοιπά ορυχεία και λατομεία	107,67	109,52	-1,7
<b>Γ</b>	<b>ΜΕΤΑΠΟΙΗΣΗ</b>	<b>124,28</b>	<b>128,47</b>	<b>-3,3</b>
10	Βιομηχανία τροφίμων	105,68	123,85	-14,7
11	Ποτοποιία	89,14	116,03	-23,2
12	Παραγωγή προϊόντων καπνού	101,21	128,73	-21,4
13	Παραγωγή κλωστοϋφαντουργικών υλών	111,27	125,48	-11,3
14	Κατασκευή ειδών ένδυσης	86,13	95,03	-9,4
15	Βιομηχανία δέρματος και δερμάτινων ειδών	110,32	95,65	15,3
16	Βιομηχανία ξύλου και κατασκευής προϊόντων από ξύλο και φελλό	107,97	134,14	-19,5
17	Χαρτοποιία και κατασκευή χάρτινων προϊόντων	120,37	121,77	-1,1
18	Εκτυπώσεις και αναπαραγωγή προεγγεγραμμένων μέσων	123,04	132,44	-7,1
19	Παραγωγή οπτάνθρακα και προϊόντων διύλισης πετρελαίου	108,07	102,68	5,2
20	Παραγωγή χημικών ουσιών και προϊόντων	124,05	143,05	-13,3
21	Παραγωγή βασικών φαρμακευτικών προϊόντων και φαρμακευτικώνσκευασμάτων	272,69	205,07	33,0
22	Κατασκευή προϊόντων από ελαστικό (καουτσούκ) και πλαστικές ύλες	123,96	125,46	-1,2
23	Παραγωγή άλλων μη μεταλλικών ορυκτών προϊόντων	130,44	122,11	6,8
24	Παραγωγή βασικών μετάλλων	123,92	131,13	-5,5
25	Κατασκευή μεταλλικών προϊόντων	137,49	152,62	-9,9
26	Κατασκευή ηλεκτρονικών υπολογιστών, ηλεκτρονικών και οπτικών προϊόντων	251,77	270,27	-6,8
27	Κατασκευή ηλεκτρολογικού εξοπλισμού	134,38	138,13	-2,7
28	Κατασκευή μηχανημάτων και ειδών εξοπλισμού π.δ.κ.α.	125,28	117,02	7,1
29	Κατασκευή μηχανοκίνητων οχημάτων, ρυμουλκούμενων και ημιρυμουλκούμενων οχημάτων	213,34	131,48	62,3
30	Κατασκευή λοιπού εξοπλισμού μεταφορών	71,75	77,05	-6,9
31	Κατασκευή επίπλων	155,81	151,26	3,0
32	Άλλες μεταποιητικές δραστηριότητες	142,88	136,57	4,6
33	Επισκευή και εγκατάσταση μηχανημάτων και εξοπλισμού	103,79	102,36	1,4
<b>Δ</b>	<b>ΠΑΡΟΧΗ ΗΛΕΚΤΡΙΚΟΥ ΡΕΥΜΑΤΟΣ</b>	<b>87,46</b>	<b>101,01</b>	<b>-13,4</b>
35	Παροχή ηλεκτρικού ρεύματος	87,46	101,01	-13,4
<b>Ε</b>	<b>ΠΑΡΟΧΗ ΝΕΡΟΥ</b>	<b>98,88</b>	<b>101,75</b>	<b>-2,8</b>
36	Συλλογή, επεξεργασία και παροχή νερού	98,88	101,75	-2,8
<b>ΚΥΡΙΕΣ ΟΜΑΔΕΣ ΒΙΟΜΗΧΑΝΙΚΩΝ ΚΛΑΔΩΝ</b>				
1	Ενέργεια	95,09	101,48	-6,3
2	Ενδιάμεσα αγαθά	121,19	126,61	-4,3
3	Κεφαλαιουχικά αγαθά	139,88	140,15	-0,2
4	Διαρκή καταναλωτικά αγαθά	155,60	142,66	9,1
5	Μη διαρκή καταναλωτικά αγαθά	125,65	134,66	-6,7

\* Προσωρινά στοιχεία    \*\* Αναθεωρημένα στοιχεία

Σημείωση : Οι δείκτες δημοσιεύονται με στρογγυλοποίηση δύο δεκαδικών ψηφίων και οι ποσοστιαίες μεταβολές με στρογγυλοποίηση ενός δεκαδικού ψηφίου.



**Πίνακας 4. Μηνιαία μεταβολή εποχικά διορθωμένου Δείκτη Βιομηχανικής Παραγωγής**

Έτος βάσης: 2015=100,0

Κωδικός	Κλάδος	Οκτώβριος 2022	Σεπτέμβριος 2022	Μεταβολή (%) Οκτ. 2022 / Σεπτ. 2022
<b>ΓΕΝΙΚΟΣ ΔΕΙΚΤΗΣ</b>		<b>117,59</b>	<b>116,91</b>	<b>0,6</b>
<b>B</b>	<b>ΟΡΥΧΕΙΑ – ΛΑΤΟΜΕΙΑ</b>	<b>92,65</b>	<b>92,43</b>	<b>0,2</b>
05-06-09	Εξόρυξη άνθρακα και λιγνίτη - Άντληση αργού πετρελαίου και φυσικού αερίου - Υποστηρικτικές δραστηριότητες εξόρυξης	-	-	-
07	Εξόρυξη μεταλλευμάτων	110,43	126,90	-13,0
08	Λουτά ορυχεία και λατομεία	93,97	90,29	4,1
<b>Γ</b>	<b>ΜΕΤΑΠΟΙΗΣΗ</b>	<b>125,89</b>	<b>123,88</b>	<b>1,6</b>
10	Βιομηχανία τροφίμων	112,00	111,92	0,1
11	Ποτοποιία	106,56	101,47	5,0
12	Παραγωγή προϊόντων καπνού	98,19	118,60	-17,2
13	Παραγωγή κλωστοϋφαντουργικών υλών	110,10	117,85	-6,6
14	Κατασκευή ειδών ένδυσης	77,16	82,17	-6,1
15	Βιομηχανία δέρματος και δερμάτινων ειδών	98,14	86,26	13,8
16	Βιομηχανία ξύλου και κατασκευής προϊόντων από ξύλο και φελλό	113,55	122,80	-7,5
17	Χαρτοποιία και κατασκευή χάρτινων προϊόντων	123,76	115,72	6,9
18	Εκτυπώσεις και αναπαραγωγή προεγγεγραμμένων μέσων	122,04	135,32	-9,8
19	Παραγωγή οπτάνθρακα και προϊόντων διύλισης πετρελαίου	110,90	101,02	9,8
20	Παραγωγή χημικών ουσιών και προϊόντων	124,18	130,37	-4,7
21	Παραγωγή βασικών φαρμακευτικών προϊόντων και φαρμακευτικώνσκευασμάτων	255,37	220,71	15,7
22	Κατασκευή προϊόντων από ελαστικό (καουτσούκ) και πλαστικές ύλες	121,66	123,45	-1,5
23	Παραγωγή άλλων μη μεταλλικών ορυκτών προϊόντων	121,17	116,01	4,5
24	Παραγωγή βασικών μετάλλων	120,13	126,08	-4,7
25	Κατασκευή μεταλλικών προϊόντων	136,44	145,12	-6,0
26	Κατασκευή ηλεκτρονικών υπολογιστών, ηλεκτρονικών και οπτικών προϊόντων	252,73	272,10	-7,1
27	Κατασκευή ηλεκτρολογικού εξοπλισμού	139,47	142,59	-2,2
28	Κατασκευή μηχανημάτων και ειδών εξοπλισμού π.δ.κ.α.	124,38	126,33	-1,5
29	Κατασκευή μηχανοκίνητων οχημάτων, ρυμουλκούμενων και ημιρυμουλκούμενων οχημάτων	223,45	149,06	49,9
30	Κατασκευή λοιπού εξοπλισμού μεταφορών	66,62	79,46	-16,2
31	Κατασκευή επίπλων	155,09	147,89	4,9
32	Άλλες μεταποιητικές δραστηριότητες	143,04	136,04	5,1
33	Επισκευή και εγκατάσταση μηχανημάτων και εξοπλισμού	113,78	102,71	10,8
<b>Δ</b>	<b>ΠΑΡΟΧΗ ΗΛΕΚΤΡΙΚΟΥ ΡΕΥΜΑΤΟΣ</b>	<b>95,36</b>	<b>100,26</b>	<b>-4,9</b>
35	Παροχή ηλεκτρικού ρεύματος	95,36	100,26	-4,9
<b>Ε</b>	<b>ΠΑΡΟΧΗ ΝΕΡΟΥ</b>	<b>97,58</b>	<b>93,82</b>	<b>4,0</b>
36	Συλλογή, επεξεργασία και παροχή νερού	97,58	93,82	4,0
<b>ΚΥΡΙΕΣ ΟΜΑΔΕΣ ΒΙΟΜΗΧΑΝΙΚΩΝ ΚΛΑΔΩΝ</b>				
1	Ενέργεια	101,60	100,79	0,8
2	Ενδιάμεσα αγαθά	117,69	119,89	-1,8
3	Κεφαλαιουχικά αγαθά	139,39	140,01	-0,4
4	Διαρκή καταναλωτικά αγαθά	148,37	138,49	7,1
5	Μη διαρκή καταναλωτικά αγαθά	129,52	126,88	2,1

Σημειώσεις :

1. Οι δείκτες δημοσιεύονται με στρογγυλοποίηση δύο δεκαδικών ψηφίων και οι ποσοστιαίες μεταβολές με στρογγυλοποίηση ενός δεκαδικού ψηφίου.
2. Η χρονοσειρά των εποχικά διορθωμένων δεικτών επαναυπολογίζεται κάθε φορά που προστίθεται μια νέα παρατήρηση.
3. Για τον συνθετικό δείκτη των κλάδων 05-06-09 δεν γίνεται εποχική διόρθωση.

**Πίνακας 5. Εξέλιξη Γενικού Δείκτη Βιομηχανικής Παραγωγής**

(Διορθωμένα στοιχεία, με βάση τον τυπικό μήνα, δηλαδή τον πραγματικό αριθμό εργάσιμων ημερών)

Έτος βάσης: 2015=100,0

Έτος και μήνας	Γενικός Δείκτης	Μεταβολή (%) από μήνα σε μήνα (μηνιαίες μεταβολές)	Μεταβολή (%) με αντίστοιχο δείκτη προηγούμενου έτους (ετήσιες μεταβολές)	Μέσος δείκτης δωδεκαμήνου (κινητός μέσος)	Μεταβολή (%) μέσου δείκτη δωδεκαμήνου με αντίστοιχο δείκτη προηγούμενου δωδεκαμήνου (μέσες ετήσιες μεταβολές)
<b>2020:</b>					
1	102,17	-2,9	-0,6	107,52	-1,0
2	103,80	1,6	-2,9	107,26	-1,4
3	108,53	4,6	0,03	107,27	-1,3
4	96,26	-11,3	-10,8	106,30	-2,4
5	99,25	3,1	-8,2	105,56	-3,1
6	107,19	8,0	-4,6	105,13	-3,4
7	118,36	10,4	-0,1	105,12	-3,3
8	100,78	-14,8	-3,9	104,78	-3,6
9	110,70	9,8	-2,1	104,58	-3,9
10	101,05	-8,7	-3,2	104,30	-4,1
11	107,02	5,9	8,9	105,03	-2,7
12	109,29	2,1	3,8	105,37	-2,0
<b>Μέσος ετήσιος</b>	<b>105,37</b>				
<b>2021:</b>					
1	105,66	-3,3	3,4	105,66	-1,7
2	107,96	2,2	4,0	106,00	-1,2
3	114,62	6,2	5,6	106,51	-0,7
4	118,04	3,0	22,6	108,33	1,9
5	113,24	-4,1	14,1	109,49	3,7
6	116,88	3,2	9,0	110,30	4,9
7	128,03	9,5	8,2	111,11	5,7
8	111,09	-13,2	10,2	111,97	6,9
9	122,60	10,4	10,7	112,96	8,0
10	117,96	-3,8	16,7	114,36	9,6
11	116,61	-1,1	9,0	115,14	9,6
12	119,36	2,4	9,2	116,00	10,1
<b>Μέσος ετήσιος</b>	<b>116,00</b>				
<b>2022*:</b>					
1	105,13	-11,9	-0,5	115,96	9,7
2	114,06	8,5	5,7	116,47	9,9
3	124,69	9,3	8,8	117,31	10,1
4	112,60	-9,7	-4,6	116,85	7,9
5	118,06	4,9	4,3	117,26	7,1
6	127,67	8,1	9,2	118,15	7,1
7	136,76	7,1	6,8	118,88	7,0
8	116,16	-15,1	4,6	119,30	6,6
9	121,17	4,3	-1,2	119,19	5,5
10	115,01	-5,1	-2,5	118,94	4,0

\* Προσωρινά στοιχεία

Σημείωση : Οι δείκτες δημοσιεύονται με στρογγυλοποίηση δύο δεκαδικών ψηφίων και οι ποσοστιαίες μεταβολές με στρογγυλοποίηση ενός δεκαδικού ψηφίου.

**Πίνακας 6. Μηνιαία εξέλιξη εποχικά διορθωμένου Γενικού Δείκτη Βιομηχανικής Παραγωγής και Κύριων Ομάδων Βιομηχανικών Κλάδων**

Έτος βάσης: 2015=100,0

Έτος και μήνας	Γενικός Δείκτης		Ενέργεια		Ενδιάμεσα αγαθά		Κεφαλαιουχικά αγαθά		Διαρκή καταναλωτικά αγαθά		Μη διαρκή καταναλωτικά αγαθά	
	Δείκτης	Μηνιαία μεταβολή (%)	Δείκτης	Μηνιαία μεταβολή (%)	Δείκτης	Μηνιαία μεταβολή (%)	Δείκτης	Μηνιαία μεταβολή (%)	Δείκτης	Μηνιαία μεταβολή (%)	Δείκτης	Μηνιαία μεταβολή (%)
<b>2020:</b>												
1	110,77	4,8	101,05	6,8	114,23	5,5	124,22	6,3	122,20	12,0	115,71	1,5
2	106,82	-3,6	96,56	-4,4	111,51	-2,4	117,85	-5,1	112,92	-7,6	112,34	-2,9
3	107,53	0,7	99,08	2,6	112,40	0,8	109,25	-7,3	96,26	-14,8	114,09	1,6
4	98,37	-8,5	102,27	3,2	89,36	-20,5	101,27	-7,3	53,42	-44,5	102,16	-10,5
5	99,41	1,1	97,33	-4,8	99,42	11,3	99,69	-1,6	69,41	29,9	103,36	1,2
6	102,32	2,9	95,39	-2,0	104,61	5,2	107,22	7,5	97,25	40,1	107,88	4,4
7	106,01	3,6	98,09	2,8	111,12	6,2	118,71	10,7	116,57	19,9	107,73	-0,1
8	105,25	-0,7	93,42	-4,8	114,50	3,0	109,81	-7,5	106,71	-8,5	111,07	3,1
9	106,88	1,6	97,88	4,8	111,16	-2,9	114,26	4,1	104,88	-1,7	112,59	1,4
10	103,44	-3,2	88,19	-9,9	112,18	0,9	118,95	4,1	99,93	-4,7	111,17	-1,3
11	110,08	6,4	102,80	16,6	116,47	3,8	118,97	0,0	97,52	-2,4	112,20	0,9
12	110,01	-0,06	103,70	0,9	115,81	-0,6	113,94	-4,2	97,88	0,4	112,71	0,5
<b>Μέσος ετήσιος</b>	<b>105,57</b>		<b>97,98</b>		<b>109,40</b>		<b>112,85</b>		<b>97,91</b>		<b>110,25</b>	
<b>2021:</b>												
1	114,32	3,9	108,03	4,2	119,50	3,2	122,36	7,4	100,43	2,6	116,49	3,4
2	111,16	-2,8	104,65	-3,1	113,89	-4,7	115,76	-5,4	102,82	2,4	116,12	-0,3
3	113,61	2,2	107,07	2,3	116,39	2,2	130,59	12,8	100,23	-2,5	115,58	-0,5
4	120,13	5,7	117,14	9,4	119,45	2,6	135,36	3,7	101,68	1,5	121,19	4,9
5	113,18	-5,8	107,09	-8,6	114,00	-4,6	130,93	-3,3	108,17	6,4	115,50	-4,7
6	111,40	-1,6	102,94	-3,9	112,53	-1,3	126,52	-3,4	115,20	6,5	116,59	0,9
7	114,40	2,7	108,28	5,2	114,73	2,0	126,53	0,0	121,40	5,4	117,98	1,2
8	115,49	1,0	110,07	1,6	115,98	1,1	131,65	4,1	111,76	-7,9	117,58	-0,3
9	118,35	2,5	111,84	1,6	118,94	2,6	127,09	-3,5	115,56	3,4	123,59	5,1
10	120,93	2,2	117,07	4,7	120,73	1,5	126,39	-0,6	121,08	4,8	124,30	0,6
11	119,81	-0,9	111,34	-4,9	121,52	0,6	128,64	1,8	125,78	3,9	126,07	1,4
12	119,90	0,1	112,26	0,8	124,77	2,7	130,42	1,4	122,51	-2,6	122,44	-2,9
<b>Μέσος ετήσιος</b>	<b>116,06</b>		<b>109,82</b>		<b>117,70</b>		<b>127,69</b>		<b>112,22</b>		<b>119,45</b>	
<b>2022:</b>												
1	114,54	-4,5	104,11	-7,3	120,68	-3,3	120,01	-8,0	121,12	-1,1	120,59	-1,5
2	117,66	2,7	103,38	-0,7	123,98	2,7	130,97	9,1	126,26	4,2	126,06	4,5
3	123,78	5,2	121,19	17,2	120,31	-3,0	130,64	-0,2	139,36	10,4	127,01	0,8
4	114,17	-7,8	100,34	-17,2	118,73	-1,3	127,50	-2,4	135,20	-3,0	122,75	-3,4
5	117,56	3,0	104,00	3,7	119,92	1,0	136,41	7,0	130,12	-3,8	126,52	3,1
6	121,41	3,3	111,88	7,6	121,17	1,0	139,16	2,0	134,24	3,2	127,78	1,0
7	122,00	0,5	117,69	5,2	118,86	-1,9	138,05	-0,8	131,21	-2,3	124,95	-2,2
8	120,79	-1,0	114,87	-2,4	120,63	1,5	136,12	-1,4	143,86	9,6	122,87	-1,7
9	116,91	-3,2	100,79	-12,3	119,89	-0,6	140,01	2,9	138,49	-3,7	126,88	3,3
10	117,59	0,6	101,60	0,8	117,69	-1,8	139,39	-0,4	148,37	7,1	129,52	2,1

Σημειώσεις :

1. Οι δείκτες δημοσιεύονται με στρογγυλοποίηση δύο δεκαδικών ψηφίων και οι ποσοστιαίες μεταβολές με στρογγυλοποίηση ενός δεκαδικού ψηφίου.
2. Οι χρονοσειρές των εποχικά διορθωμένων δεικτών επαναυπολογίζονται κάθε φορά που προστίθεται μια νέα παρατήρηση.

## ΜΕΘΟΔΟΛΟΓΙΚΕΣ ΣΗΜΕΙΩΣΕΙΣ

<b>Γενικά</b>	Ο Δείκτης Βιομηχανικής Παραγωγής, στην Ελλάδα, καταρτίζεται από την Ελληνική Στατιστική Αρχή (ΕΛΣΤΑΤ) από το έτος 1959 και εξής.
<b>Σκοπός του δείκτη</b>	Σκοπός του δείκτη είναι η σύγκριση του μεγέθους (όγκου) της εκάστοτε τρέχουσας μηνιαίας παραγωγής στους κλάδους ορυχείων – λατομείων, μεταποιητικών βιομηχανιών και παροχής ηλεκτρικού ρεύματος και νερού, προς την αντίστοιχη παραγωγή μιας δεδομένης σταθερής περιόδου, η οποία λαμβάνεται ως βάση. Ο Δείκτης Βιομηχανικής Παραγωγής δείχνει την εξέλιξη της προστιθέμενης αξίας κόστους συντελεστών παραγωγής, σε σταθερές τιμές.
<b>Νομικό πλαίσιο</b>	Ο Δείκτης Βιομηχανικής Παραγωγής καταρτίζεται στο πλαίσιο εφαρμογής του Κανονισμού (ΕΚ) του Συμβουλίου 1165/1998 «περί βραχυπρόθεσμων στατιστικών». Επιπλέον, ο εν λόγω δείκτης καταρτίζεται στο πλαίσιο εφαρμογής του Κανονισμού (ΕΚ) 1893/2006 του Ευρωπαϊκού Κοινοβουλίου και του Συμβουλίου, του Κανονισμού (ΕΚ) 656/2007 της Επιτροπής, του Κανονισμού (ΕΚ) 451/2008 του Συμβουλίου, καθώς και του Κανονισμού (ΕΕ) 2019/2152 του Ευρωπαϊκού Κοινοβουλίου και του Συμβουλίου σχετικά με τις ευρωπαϊκές στατιστικές για τις επιχειρήσεις και του Εκτελεστικού Κανονισμού (ΕΕ) 2020/1197 της Επιτροπής για τη θέσπιση τεχνικών προδιαγραφών και ρυθμίσεων σύμφωνα με τον αναφερόμενο Κανονισμό (ΕΕ) 2019/2152.
<b>Περίοδος αναφοράς</b>	Μήνας.
<b>Έτος βάσης</b>	2015=100,0.
<b>Αναθεώρηση</b>	Ο Δείκτης Βιομηχανικής Παραγωγής είναι δείκτης σταθερής βάσης. Η τελευταία αναθεώρηση του δείκτη με το νέο έτος βάσης 2015 (2015=100,0) έγινε στο πλαίσιο εφαρμογής του Κανονισμού (ΕΚ) του Συμβουλίου 1165/1998 «περί βραχυπρόθεσμων στατιστικών». Οι βραχυχρόνιοι δείκτες αναθεωρούνται κάθε πέντε (5) έτη, και συγκεκριμένα σε ημερολογιακά έτη που λήγουν σε 0 ή 5.
<b>Στατιστικές ταξινομήσεις</b>	Σε επίπεδο κλάδων οικονομικών δραστηριοτήτων, χρησιμοποιείται η στατιστική ταξινόμηση οικονομικών δραστηριοτήτων NACE Αναθ. 2 της ΕΕ (Κανονισμός 1893/2006), ενώ σε επίπεδο κύριων ομάδων βιομηχανικών κλάδων, η ομαδοποίηση των διψήφων και τριψήφων κλάδων της ταξινόμησης NACE Αναθ. 2 γίνεται σύμφωνα με τον Κανονισμό 656/2007 της Επιτροπής. Σε επίπεδο προϊόντων, χρησιμοποιείται η στατιστική ταξινόμηση CPA 2008 της ΕΕ (Κανονισμός 451/2008).
<b>Γεωγραφική κάλυψη</b>	Το σύνολο της Χώρας.
<b>Κάλυψη κλάδων οικονομικών δραστηριοτήτων</b>	Ο δείκτης καλύπτει όλους τους τομείς της βιομηχανίας, τις κύριες ομάδες βιομηχανικών κλάδων καθώς και όλα τα επίπεδα κλάδων οικονομικών δραστηριοτήτων.
<b>Διενεργούμενη έρευνα</b>	Τα στοιχεία συγκεντρώνονται από δείγμα 1.263 επιχειρήσεων. Τα ερευνώμενα προϊόντα ανέρχονται σε 325 και η μέτρησή τους γίνεται είτε σε φυσικές μονάδες παραγωγής ή σε αξία παραγωγής ή σε αξία πωλήσεων, ανάλογα με τις σχετικές προδιαγραφές για κάθε κλάδο οικονομικής δραστηριότητας.
<b>Εποχική διόρθωση</b>	Εποχική διόρθωση είναι η διαδικασία απαλοιφής της επίδρασης της εποχικότητας (δηλαδή της επίδρασης μηνιαίων γεγονότων, π.χ. εορτές, τουριστική περίοδος κλπ.) στη χρονοσειρά δεδομένων για τη βελτίωση της συγκρισιμότητας μεταξύ των περιόδων αναφοράς των δεδομένων. Η εποχική διόρθωση του δείκτη πραγματοποιείται με την εφαρμογή της μεθόδου TRAMO-SEATS και με τη χρήση του λογισμικού JDemetra+ 2.0.0. Για την εποχική διόρθωση του Δείκτη Βιομηχανικής Παραγωγής σε επίπεδο διψήφιου κλάδου της NACE Αναθ.2, σε επίπεδο τομέων (Β – Ορυχεία και Λατομεία, Γ – Μεταποιητικές Βιομηχανίες, Δ – Ηλεκτρισμός και Ε – Παροχή Νερού) και σε επίπεδο κύριων ομάδων βιομηχανικών κλάδων (MIGs), εφαρμόζεται η άμεση μέθοδος (direct approach), δηλαδή η κάθε χρονολογική σειρά διορθώνεται εποχικά, ανεξάρτητα από τις υπόλοιπες. Για τον Γενικό Δείκτη Βιομηχανικής Παραγωγής εφαρμόζεται η έμμεση μέθοδος (indirect approach), δηλαδή ο εποχικά διορθωμένος Γενικός Δείκτης προκύπτει από τη σύνθεση των εποχικά διορθωμένων δεικτών των κύριων ομάδων βιομηχανικών κλάδων (MIGs) με την εφαρμογή κατάλληλων σταθμίσεων.
<b>Δημοσίευση στοιχείων</b>	Τα στοιχεία του αναθεωρημένου Δείκτη Βιομηχανικής Παραγωγής με νέο έτος βάσης 2015 (2015=100,0) δημοσιεύονται από τον Ιούλιο 2019, με πρώτο μήνα αναφοράς τον Μάιο 2019. Η διάθεση των χρονοσειρών του δείκτη με το ίδιο έτος βάσης (2015) γίνεται, αναδρομικά, από τον Ιανουάριο του 2000.
<b>Παραπομπές</b>	Περισσότερες πληροφορίες σχετικά με τη μεθοδολογία κατάρτισης και υπολογισμού του Δείκτη Βιομηχανικής Παραγωγής, καθώς και στοιχεία χρονολογικών σειρών, διατίθενται στην ιστοσελίδα της ΕΛΣΤΑΤ ( <a href="http://www.statistics.gr/el/statistics/-/publication/DKT21/-">http://www.statistics.gr/el/statistics/-/publication/DKT21/-</a> ).