



## ΔΕΛΤΙΟ ΤΥΠΟΥ

### ΤΡΙΜΗΝΙΑΙΟΙ ΕΘΝΙΚΟΙ ΛΟΓΑΡΙΑΣΜΟΙ

### 1<sup>ο</sup> Τρίμηνο 2022/1<sup>ο</sup> Τρίμηνο 2021: +7,0%

(Προσωρινά στοιχεία, εποχικά διορθωμένα σε όρους όγκου)

Η Ελληνική Στατιστική Αρχή (ΕΛΣΤΑΤ) ανακοινώνει το Ακαθάριστο Εγχώριο Προϊόν για το 1<sup>ο</sup> τρίμηνο του 2022 (προσωρινά στοιχεία).

Με βάση τα διαθέσιμα **εποχικά διορθωμένα στοιχεία**<sup>1</sup>, το Ακαθάριστο Εγχώριο Προϊόν (ΑΕΠ) σε όρους όγκου<sup>2</sup>, κατά το 1<sup>ο</sup> τρίμηνο 2022 παρουσίασε αύξηση κατά 2,3%, σε σχέση με το 4<sup>ο</sup> τρίμηνο 2021, ενώ σε σύγκριση με το 1<sup>ο</sup> τρίμηνο 2021 παρουσίασε αύξηση κατά 7,0% (Πίνακας 1).

Με βάση τα **μη εποχικά διορθωμένα στοιχεία** το Ακαθάριστο Εγχώριο Προϊόν (ΑΕΠ) σε όρους όγκου, κατά το 1<sup>ο</sup> τρίμηνο 2022 παρουσίασε αύξηση κατά 7,9% σε σχέση με το 1<sup>ο</sup> τρίμηνο 2021 (Πίνακας 2).

Επισημαίνεται ότι τα στοιχεία του παρόντος Δελτίου Τύπου για το 1<sup>ο</sup> τρίμηνο 2022 αντανακλούν την επίπτωση στο ΑΕΠ της σταδιακής άρσης των περιοριστικών μέτρων που είχαν τεθεί για τον περιορισμό της πανδημίας COVID-19. Για την κατάρτιση των προσωρινών εκτιμήσεων χρησιμοποιήθηκαν όλες οι βέλτιστες διαθέσιμες πηγές δεδομένων.

Επιπλέον, επισημαίνεται ότι καθώς τα εποχικά διορθωμένα μεγέθη επαναυπολογίζονται κάθε φορά που προστίθεται ένα καινούργιο τρίμηνο στη χρονοσειρά, η επίδραση της διαδικασίας της εποχικής διόρθωσης, ιδίως σε περιόδους έντονων διακυμάνσεων των υποκείμενων μεγεθών, αντανακλάται στην αισθητή αναθεώρηση ιδίως των πλέον προσφάτων τριμήνων της σειράς.

Οι χρήστες θα πρέπει να λάβουν υπόψη τους ότι τα στοιχεία του παρόντος Δελτίου για το 1<sup>ο</sup> τρίμηνο 2022 αναμένεται να αναθεωρηθούν, όταν καταρτιστούν και ανακοινωθούν τα προσωρινά στοιχεία για το 2<sup>ο</sup> τρίμηνο 2022 με βάση επικαιροποιημένα πρωτογενή στοιχεία που θα έχουν, σε εκείνον το χρόνο, καταστεί διαθέσιμα (π.χ. τριμηνιαίοι μη χρηματοοικονομικοί λογαριασμοί Γενικής Κυβέρνησης, στοιχεία Γενικής Κυβέρνησης για τις κρατικές επιδοτήσεις για την ενέργεια, βραχυχρόνιοι δείκτες, στοιχεία απασχόλησης, κ.λπ.).

Οι μεταβολές των κυριότερων μακροοικονομικών μεγεθών σε όρους όγκου με εποχική διόρθωση έχουν ως εξής:

#### 1. Τριμηνιαίες μεταβολές

- Η συνολική τελική καταναλωτική δαπάνη αυξήθηκε κατά 2,5% σε σχέση με το 4<sup>ο</sup> τρίμηνο του 2021.
- Οι ακαθάριστες επενδύσεις παγίου κεφαλαίου αυξήθηκαν κατά 3,7% σε σχέση με το 4<sup>ο</sup> τρίμηνο του 2021.
- Οι εξαγωγές αγαθών και υπηρεσιών παρουσίασαν μείωση κατά 3,6% σε σχέση με το 4<sup>ο</sup> τρίμηνο του 2021. Οι εξαγωγές αγαθών μειώθηκαν κατά 0,3%, ενώ οι εξαγωγές υπηρεσιών μειώθηκαν κατά 5,4%.

<sup>1</sup> Εποχική και ημερολογιακή διόρθωση

<sup>2</sup> Αλυσωτοί δείκτες όγκου

- Οι εισαγωγές αγαθών και υπηρεσιών παρουσίασαν μείωση κατά 5,6% σε σχέση με το 4<sup>ο</sup> τρίμηνο του 2021. Οι εισαγωγές αγαθών μειώθηκαν κατά 5,0%, ενώ οι εισαγωγές υπηρεσιών μειώθηκαν κατά 8,9%.

## 2. Ετήσιες μεταβολές

- Η συνολική τελική καταναλωτική δαπάνη παρουσίασε αύξηση κατά 10,5% σε σχέση με το 1<sup>ο</sup> τρίμηνο του 2021.
- Οι ακαθάριστες επενδύσεις παγίου κεφαλαίου αυξήθηκαν κατά 12,7% σε σχέση με το 1<sup>ο</sup> τρίμηνο του 2021.
- Οι εξαγωγές αγαθών και υπηρεσιών παρουσίασαν αύξηση κατά 9,6% σε σχέση με το 1<sup>ο</sup> τρίμηνο του 2021. Οι εξαγωγές αγαθών αυξήθηκαν κατά 2,5%, ενώ οι εξαγωγές υπηρεσιών αυξήθηκαν κατά 23,0%.
- Οι εισαγωγές αγαθών και υπηρεσιών παρουσίασαν αύξηση κατά 17,5% σε σχέση με το 1<sup>ο</sup> τρίμηνο του 2021. Οι εισαγωγές αγαθών αυξήθηκαν κατά 17,8% και οι εισαγωγές υπηρεσιών αυξήθηκαν κατά 15,5%.

Στους Πίνακες 3-9 εμφανίζονται τα επίπεδα του ΑΕΠ και των συνιστωσών του με και χωρίς εποχική διόρθωση, καθώς και οι ετήσιες και τριμηνιαίες μεταβολές τους.

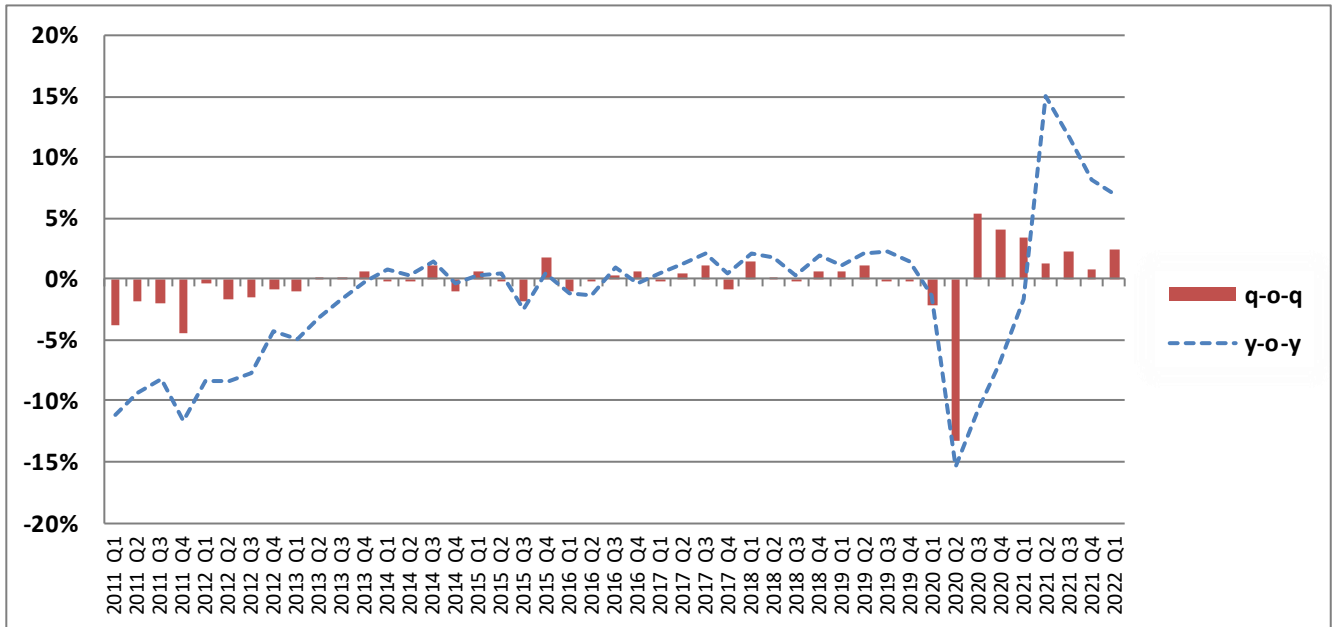
### Πληροφορίες για μεθοδολογικά θέματα:

Διεύθυνση Εθνικών Λογαριασμών  
Τμήμα Σύνθεσης Εθνικών Λογαριασμών  
Η Προϊσταμένη του Τμήματος: Αναστασία Κατσικά  
Τηλ: 213 135 2082  
Fax: 213 135 2552  
E-mail: [a.katsika@statistics.gr](mailto:a.katsika@statistics.gr)

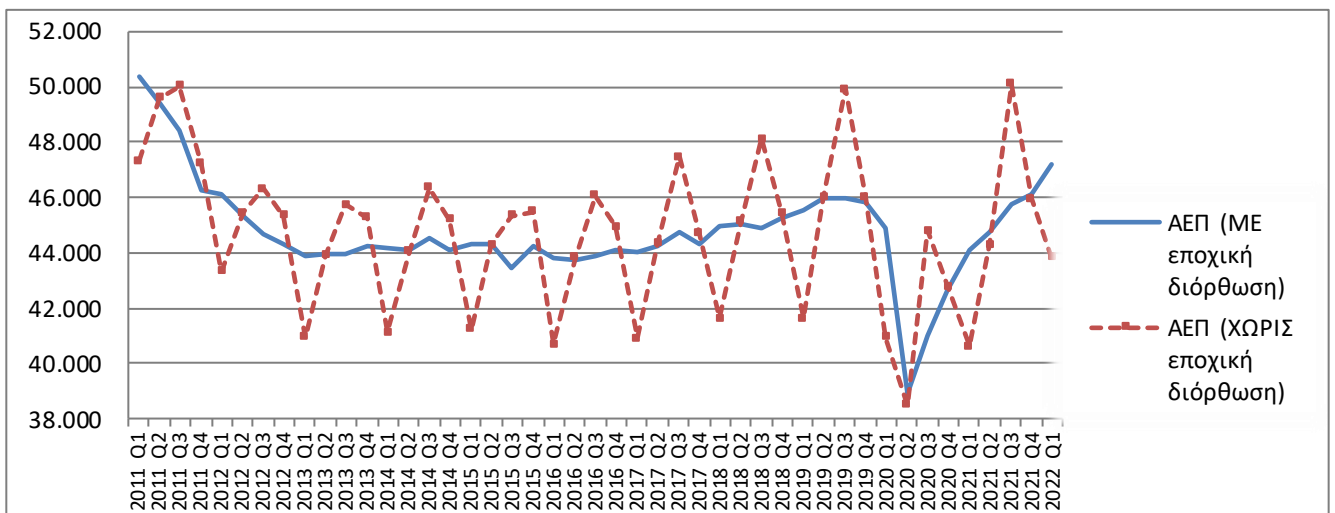
### Πληροφορίες για παροχή δεδομένων:

Τηλ: 213 135 2022, 2308, 2310  
e-mail: [data.dissem@statistics.gr](mailto:data.dissem@statistics.gr)

**Διάγραμμα 1: Ακαθάριστο Εγχώριο Προϊόν σε όρους όγκου**  
**Στοιχεία με εποχική και ημερολογιακή διόρθωση (Έτος Αναφοράς: 2015)**  
**Μεταβολές (%) ανά τρίμηνο (q-o-q<sup>3</sup>) και έτος (γ-o-γ<sup>4</sup>)**  
**2011-2022**



**Διάγραμμα 2: Ακαθάριστο Εγχώριο Προϊόν (ΑΕΠ) σε όρους όγκου (Έτος Αναφοράς: 2015)**  
**ΜΕ και ΧΩΡΙΣ Εποχική Διόρθωση**  
**2011-2022**



<sup>3</sup> q-o-q: Ποσοστιαία μεταβολή ως προς το προηγούμενο τρίμηνο.

<sup>4</sup> γ-o-γ: Ποσοστιαία μεταβολή ως προς αντίστοιχο τρίμηνο του προηγούμενου έτους.

**Πίνακας 1: Ακαθάριστο Εγχώριο Προϊόν (ΑΕΠ) σε εκατ. €  
(στοιχεία με εποχική και ημερολογιακή διόρθωση)**

Έτος	Τρίμηνο	Αλυσωτοί δείκτες Όγκου Έτος αναφοράς 2015	q-o-q %	γ-o-γ %	Σε τρέχουσες τιμές	q-o-q %	γ-o-γ %
<b>2011</b>	I	50.334	-3,9%	-11,2%	52.618	-3,5%	-9,7%
	II	49.436	-1,8%	-9,4%	51.661	-1,8%	-8,9%
	III	48.433	-2,0%	-8,2%	50.576	-2,1%	-8,9%
	IV	46.259	-4,5%	-11,7%	49.225	-2,7%	-9,7%
<b>2012</b>	I	46.126	-0,3%	-8,4%	48.273	-1,9%	-8,3%
	II	45.322	-1,7%	-8,3%	47.354	-1,9%	-8,3%
	III	44.663	-1,5%	-7,8%	46.661	-1,5%	-7,7%
	IV	44.305	-0,8%	-4,2%	46.163	-1,1%	-6,2%
<b>2013</b>	I	43.866	-1,0%	-4,9%	45.872	-0,6%	-5,0%
	II	43.935	0,2%	-3,1%	45.313	-1,2%	-4,3%
	III	43.939	0,0%	-1,6%	44.657	-1,4%	-4,3%
	IV	44.218	0,6%	-0,2%	44.228	-1,0%	-4,2%
<b>2014</b>	I	44.205	0,0%	0,8%	44.396	0,4%	-3,2%
	II	44.092	-0,3%	0,4%	44.070	-0,7%	-2,7%
	III	44.563	1,1%	1,4%	44.706	1,4%	0,1%
	IV	44.094	-1,1%	-0,3%	44.423	-0,6%	0,4%
<b>2015</b>	I	44.344	0,6%	0,3%	44.266	-0,4%	-0,3%
	II	44.318	-0,1%	0,5%	44.053	-0,5%	0,0%
	III	43.484	-1,9%	-2,4%	43.621	-1,0%	-2,4%
	IV	44.266	1,8%	0,4%	44.173	1,3%	-0,6%
<b>2016</b>	I	43.842	-1,0%	-1,1%	43.536	-1,4%	-1,6%
	II	43.735	-0,2%	-1,3%	43.902	0,8%	-0,3%
	III	43.863	0,3%	0,9%	43.535	-0,8%	-0,2%
	IV	44.138	0,6%	-0,3%	43.689	0,4%	-1,1%
<b>2017</b>	I	44.051	-0,2%	0,5%	43.778	0,2%	0,6%
	II	44.283	0,5%	1,3%	44.279	1,1%	0,9%
	III	44.751	1,1%	2,0%	44.442	0,4%	2,1%
	IV	44.348	-0,9%	0,5%	44.360	-0,2%	1,5%
<b>2018</b>	I	44.979	1,4%	2,1%	44.687	0,7%	2,1%
	II	45.042	0,1%	1,7%	44.603	-0,2%	0,7%
	III	44.920	-0,3%	0,4%	44.816	0,5%	0,8%
	IV	45.221	0,7%	2,0%	45.146	0,7%	1,8%
<b>2019</b>	I	45.513	0,6%	1,2%	45.606	1,0%	2,1%
	II	46.009	1,1%	2,1%	46.020	0,9%	3,2%
	III	45.966	-0,1%	2,3%	45.580	-1,0%	1,7%
	IV	45.841	-0,3%	1,4%	45.410	-0,4%	0,6%
<b>2020</b>	I	44.881	-2,1%	-1,4%	44.823	-1,3%	-1,7%
	II	38.885	-13,4%	-15,5%	38.390	-14,4%	-16,6%
	III	40.994	5,4%	-10,8%	40.825	6,3%	-10,4%
	IV	42.669	4,1%	-6,9%	41.820	2,4%	-7,9%
<b>2021</b>	I	44.136	3,4%	-1,7%	43.347	3,7%	-3,3%
	II	44.730	1,3%	15,0%	45.085	4,0%	17,4%
	III	45.772	2,3%	11,7%	46.167	2,4%	13,1%
	IV	46.142	0,8%	8,1%	47.718	3,4%	14,1%
<b>2022</b>	I	47.226	2,3%	7,0%	49.836	4,4%	15,0%

**Πίνακας 2: Ακαθάριστο Εγχώριο Προϊόν (ΑΕΠ) σε εκατ. €  
(Στοιχεία χωρίς εποχική διόρθωση)**

Έτος	Τρίμηνο	Αλυσωτοί δείκτες Όγκου Έτος αναφοράς 2015	γ-ο-γ %	Σε τρέχουσες τιμές	γ-ο-γ %
<b>2011</b>	I	47.334	-11,3%	48.644	-10,3%
	II	49.588	-8,8%	51.896	-8,2%
	III	50.025	-7,5%	52.043	-7,6%
	IV	47.232	-13,0%	50.725	-10,9%
<b>2012</b>	I	43.338	-8,4%	44.662	-8,2%
	II	45.444	-8,4%	47.528	-8,4%
	III	46.306	-7,4%	48.299	-7,2%
	IV	45.330	-4,0%	47.891	-5,6%
<b>2013</b>	I	40.942	-5,5%	42.186	-5,5%
	II	43.922	-3,3%	45.346	-4,6%
	III	45.734	-1,2%	46.511	-3,7%
	IV	45.281	-0,1%	45.841	-4,3%
<b>2014</b>	I	41.129	0,5%	40.842	-3,2%
	II	44.039	0,3%	43.920	-3,1%
	III	46.347	1,3%	46.729	0,5%
	IV	45.201	-0,2%	45.745	-0,2%
<b>2015</b>	I	41.240	0,3%	40.787	-0,1%
	II	44.301	0,6%	44.046	0,3%
	III	45.343	-2,2%	45.494	-2,6%
	IV	45.485	0,6%	46.042	0,6%
<b>2016</b>	I	40.689	-1,3%	39.941	-2,1%
	II	43.825	-1,1%	43.768	-0,6%
	III	46.054	1,6%	45.751	0,6%
	IV	44.941	-1,2%	45.033	-2,2%
<b>2017</b>	I	40.921	0,6%	40.511	1,4%
	II	44.330	1,2%	44.223	1,0%
	III	47.477	3,1%	47.394	3,6%
	IV	44.699	-0,5%	44.776	-0,6%
<b>2018</b>	I	41.625	1,7%	41.117	1,5%
	II	45.181	1,9%	44.873	1,5%
	III	48.113	1,3%	48.095	1,5%
	IV	45.468	1,7%	45.472	1,6%
<b>2019</b>	I	41.640	0,0%	41.473	0,9%
	II	46.034	1,9%	46.050	2,6%
	III	49.919	3,8%	49.870	3,7%
	IV	46.047	1,3%	45.857	0,8%
<b>2020</b>	I	40.962	-1,6%	40.591	-2,1%
	II	38.523	-16,3%	37.885	-17,7%
	III	44.803	-10,2%	44.491	-10,8%
	IV	42.789	-7,1%	42.360	-7,6%
<b>2021</b>	I	40.644	-0,8%	39.761	-2,0%
	II	44.306	15,0%	44.064	16,3%
	III	50.088	11,8%	51.068	14,8%
	IV	45.967	7,4%	47.937	13,2%
<b>2022</b>	I	43.843	7,9%	45.881	15,4%

**Πίνακας 3. Ακαθάριστο Εγχώριο Προϊόν (Μη εποχικά διορθωμένα στοιχεία)**  
(Σε εκατ. € σε τρέχουσες τιμές)

Ακαθάριστο Εγχώριο Προϊόν σε αγοραίες τιμές	2020				2021				2022
	Q1	Q2	Q3	Q4	Q1	Q2	Q3	Q4	Q1
<b>Προσέγγιση παραγωγής</b>	40.591	37.885	44.491	42.360	39.761	44.064	51.068	47.937	45.881
Ακαθάριστη προστιθέμενη αξία (σε βασικές τιμές)	35.474	33.802	38.744	37.114	35.134	38.547	44.376	41.620	40.481
+ Φόροι επί των προϊόντων	5.474	4.583	6.260	5.593	5.016	5.937	7.021	6.653	6.492
- Επιδότησεις επί των προϊόντων	358	499	513	347	389	420	329	335	1.092
<b>Προσέγγιση δαπάνης</b>	40.591	37.885	44.491	42.360	39.761	44.064	51.068	47.937	45.881
Τελική καταναλωτική δαπάνη	37.672	36.184	39.955	39.309	35.616	41.088	43.549	44.447	42.939
Νοικοκυριών & ΜΚΙΕΝ	28.950	26.873	30.837	28.810	26.743	31.362	33.879	33.766	33.657
Γενικής Κυβέρνησης	8.721	9.311	9.118	10.499	8.873	9.726	9.670	10.681	9.283
+ Ακαθάριστος σχηματισμός κεφαλαίου	7.514	4.890	6.160	6.233	8.614	7.405	6.596	10.004	10.983
Ακαθάριστος σχηματισμός παγίου κεφαλαίου	4.115	4.629	4.868	5.660	4.928	5.652	5.957	7.043	6.007
Μεταβολή αποθεμάτων	3.399	261	1.292	573	3.686	1.753	640	2.961	4.976
+ Εξαγωγές αγαθών και υπηρεσιών	13.474	11.268	14.906	13.231	13.536	16.388	24.382	19.977	18.418
- Εισαγωγές αγαθών και υπηρεσιών	18.069	14.456	16.530	16.413	18.006	20.817	23.459	26.490	26.460
<b>Προσέγγιση εισοδήματος</b>	40.591	37.885	44.491	42.360	39.761	44.064	51.068	47.937	45.881
Αμοιβές εξαρτημένης εργασίας	16.055	16.498	15.995	17.248	15.310	16.809	16.575	18.203	16.604
+ Ακαθάριστο λειτουργικό πλεόνασμα / μικτό εισόδημα	19.562	18.749	23.528	18.813	21.175	23.386	28.335	23.125	24.364
+ Φόροι επί της παραγωγής και των εισαγωγών	6.036	5.421	7.249	8.857	5.700	6.889	8.266	9.974	7.138
- Επιδότησεις	1.062	2.782	2.281	2.557	2.425	3.020	2.108	3.365	2.224

\*Ενδεχόμενες μικρές διαφοροποιήσεις στα αθροίσματα οφείλονται σε στρογγυλοποιήσεις.

**Πίνακας 4. Ακαθάριστο Εγχώριο Προϊόν (Μη εποχικά διορθωμένα στοιχεία)**  
(Σε εκατ. €. Αλυσωτοί δείκτες όγκου, έτος αναφοράς 2015)

Ακαθάριστο Εγχώριο Προϊόν σε αγοραίες τιμές	2020				2021				2022
	Q1	Q2	Q3	Q4	Q1	Q2	Q3	Q4	Q1
<b>Προσέγγιση παραγωγής</b>	40.962	38.523	44.803	42.789	40.644	44.306	50.088	45.967	43.843
Ακαθάριστη προστιθέμενη αξία (σε βασικές τιμές)	35.968	34.229	39.097	37.479	35.790	38.645	43.515	39.820	38.098
+ Φόροι επί των προϊόντων	5.387	4.705	6.111	5.714	5.249	6.084	7.053	6.628	6.560
- Επιδότησεις επί των προϊόντων	413	392	450	433	412	447	507	507	931
<b>Προσέγγιση δαπάνης</b>	40.962	38.523	44.803	42.789	40.644	44.306	50.088	45.967	43.843
Τελική καταναλωτική δαπάνη	37.726	36.186	40.127	39.435	36.343	41.193	43.090	43.276	40.979
Νοικοκυριών & ΜΚΙΕΝ	29.230	27.136	31.455	29.297	27.387	31.639	33.952	33.263	31.916
Γενικής Κυβέρνησης	8.488	9.005	8.679	10.077	8.913	9.535	9.161	9.995	9.062
+ Ακαθάριστος σχηματισμός κεφαλαίου	7.801	5.414	5.753	5.945	8.047	6.597	4.748	7.829	8.671
Ακαθάριστος σχηματισμός παγίου κεφαλαίου	4.162	4.691	4.909	5.682	4.953	5.620	5.887	6.796	5.709
+ Εξαγωγές αγαθών και υπηρεσιών	13.329	12.262	15.527	13.861	12.943	15.033	22.416	16.649	13.912
- Εισαγωγές αγαθών και υπηρεσιών	17.741	15.244	16.613	16.392	16.630	18.426	19.870	21.667	19.586

\*Η αλύσωση εφαρμόζεται σε κάθε μέγεθος χωριστά. Ως εκ τούτου οι συνιστώσες στους αλυσωτούς δείκτες όγκου δεν αθροίζουν στο ΑΕΠ.

**Πίνακας 5. Ακαθάριστο Εγχώριο Προϊόν (Εποχικά διορθωμένα στοιχεία)**  
(Σε εκατ. € σε τρέχουσες τιμές)

Ακαθάριστο Εγχώριο Προϊόν σε αγοραίες τιμές	2020				2021				2022
	Q1	Q2	Q3	Q4	Q1	Q2	Q3	Q4	Q1
<b>Προσέγγιση παραγωγής</b>	44.823	38.390	40.825	41.820	43.347	45.085	46.167	47.718	49.836
Ακαθάριστη προστιθέμενη αξία (σε βασικές τιμές)	39.077	34.118	35.723	36.738	38.108	39.401	40.260	41.596	43.720
+ Φόροι επί των προϊόντων	6.155	4.712	5.561	5.481	5.645	6.059	6.251	6.492	7.162
- Επιδοτήσεις επί των προϊόντων	409	440	458	399	406	375	344	370	1.046
<b>Προσέγγιση δαπάνης</b>	44.823	38.390	40.825	41.820	43.347	45.085	46.167	47.718	49.836
Τελική καταναλωτική δαπάνη	41.156	35.738	37.610	38.501	39.280	40.744	42.009	43.307	44.762
Νοικοκυριών & ΜΚΙΕΝ	31.812	26.496	28.207	28.886	29.731	31.027	32.133	33.498	34.767
Γενικής Κυβέρνησης	9.344	9.241	9.403	9.615	9.549	9.716	9.876	9.810	9.995
+ Ακαθάριστος σχηματισμός κεφαλαίου	5.282	6.149	8.277	5.679	5.817	8.414	8.733	8.472	8.569
Ακαθάριστος σχηματισμός παγίου κεφαλαίου	4.618	4.745	5.068	4.882	5.295	5.679	6.179	6.304	6.184
Μεταβολή αποθεμάτων	663	1.404	3.209	797	522	2.735	2.554	2.168	2.385
+ Εξαγωγές αγαθών και υπηρεσιών	16.670	10.929	11.645	13.635	16.654	16.726	19.120	21.783	23.456
- Εισαγωγές αγαθών και υπηρεσιών	18.284	14.425	16.707	15.996	18.404	20.798	23.695	25.845	26.952
<b>Προσέγγιση εισοδήματος</b>	44.823	38.390	40.825	41.820	43.347	45.085	46.167	47.718	49.836
Αμοιβές εξαρτημένης εργασίας	17.006	16.008	16.261	16.326	16.316	16.594	16.830	17.181	17.527
+ Ακαθάριστο λειτουργικό πλεόνασμα / μικτό εισόδημα	21.449	18.966	20.362	20.601	22.617	23.549	24.074	25.245	26.076
+ Φόροι επί της παραγωγής και των εισαγωγών	7.540	5.991	6.712	7.319	7.142	7.673	7.762	8.252	8.837
- Επιδοτήσεις	1.173	2.575	2.509	2.426	2.728	2.731	2.499	2.961	2.604

\*Ενδεχόμενες μικρές διαφοροποιήσεις στα αθροίσματα οφείλονται σε στρογγυλοποιήσεις.

**Πίνακας 6. Ακαθάριστο Εγχώριο Προϊόν (Εποχικά διορθωμένα στοιχεία)**  
(Σε εκατ. €. Αλυσωτοί δείκτες όγκου, έτος αναφοράς 2015)

Ακαθάριστο Εγχώριο Προϊόν σε αγοραίες τιμές	2020				2021				2022
	Q1	Q2	Q3	Q4	Q1	Q2	Q3	Q4	Q1
<b>Προσέγγιση παραγωγής</b>	44.881	38.885	40.994	42.669	44.136	44.730	45.772	46.142	47.226
Ακαθάριστη προστιθέμενη αξία (σε βασικές τιμές)	39.150	34.404	36.039	37.470	38.680	38.967	40.006	40.066	41.021
+ Φόροι επί των προϊόντων	6.092	4.858	5.300	5.636	5.909	6.174	6.421	6.695	6.988
- Επιδοτήσεις επί των προϊόντων	428	403	421	446	399	456	509	586	801
<b>Προσέγγιση δαπάνης</b>	44.881	38.885	40.994	42.669	44.136	44.730	45.772	46.142	47.226
Τελική καταναλωτική δαπάνη	40.572	36.007	38.321	38.623	39.435	40.791	41.475	42.520	43.587
Νοικοκυριών & ΜΚΙΕΝ	31.869	27.132	28.631	29.495	30.323	31.233	32.066	32.991	33.829
Γενικής Κυβέρνησης	8.901	8.881	9.104	9.338	9.352	9.426	9.503	9.350	9.522
+ Ακαθάριστος σχηματισμός κεφαλαίου	6.425	5.760	7.260	5.489	6.647	6.934	6.276	7.371	7.261
Ακαθάριστος σχηματισμός παγίου κεφαλαίου	4.880	4.781	4.983	4.883	5.584	5.700	5.946	6.067	6.293
+ Εξαγωγές αγαθών και υπηρεσιών	16.627	11.845	11.567	14.939	16.297	14.918	17.287	18.539	17.869
- Εισαγωγές αγαθών και υπηρεσιών	17.896	15.254	16.705	15.816	16.951	18.439	19.957	21.082	19.912

\*Η αλύσωση εφαρμόζεται σε κάθε μέγεθος χωριστά. Ως εκ τούτου οι συνιστώσες στους αλυσωτούς δείκτες όγκου δεν αθροίζουν στο ΑΕΠ.

**Πίνακας 7. Ακαθάριστο Εγχώριο Προϊόν (Εποχικά διορθωμένα στοιχεία)***(Αλυσωτοί δείκτες όγκου)**Ποσοστιαία μεταβολή (%) ως προς το αντίστοιχο τρίμηνο του προηγούμενου έτους*

Ακαθάριστο Εγχώριο Προϊόν σε αγοραίες τιμές	2020				2021				2022
	Q1	Q2	Q3	Q4	Q1	Q2	Q3	Q4	Q1
<b>Προσέγγιση παραγωγής</b>	-1,4%	-15,5%	-10,8%	-6,9%	-1,7%	15,0%	11,7%	8,1%	7,0%
Ακαθάριστη προστιθέμενη αξία (σε βασικές τιμές)	-1,8%	-15,0%	-10,8%	-6,7%	-1,2%	13,3%	11,0%	6,9%	6,1%
+ Φόροι επί των προϊόντων	3,9%	-18,0%	-11,2%	-6,5%	-3,0%	27,1%	21,2%	18,8%	18,3%
- Επιδότησεις επί των προϊόντων	13,1%	2,1%	7,2%	15,6%	-6,7%	13,2%	21,0%	31,4%	100,7%
<b>Προσέγγιση δαπάνης</b>	-1,4%	-15,5%	-10,8%	-6,9%	-1,7%	15,0%	11,7%	8,1%	7,0%
Τελική καταναλωτική δαπάνη	0,6%	-11,4%	-4,5%	-5,5%	-2,8%	13,3%	8,2%	10,1%	10,5%
Νοικοκυριών & ΜΚΙΕΝ	1,2%	-14,0%	-9,4%	-7,3%	-4,9%	15,1%	12,0%	11,9%	11,6%
Γενικής Κυβέρνησης	1,7%	-2,1%	4,9%	5,8%	5,1%	6,1%	4,4%	0,1%	1,8%
+ Ακαθάριστος σχηματισμός κεφαλαίου	5,2%	6,5%	41,9%	-7,7%	3,5%	20,4%	-13,6%	34,3%	9,2%
Ακαθάριστος σχηματισμός παγίου κεφαλαίου	-1,9%	-2,4%	2,4%	0,5%	14,4%	19,2%	19,3%	24,3%	12,7%
+ Εξαγωγές αγαθών και υπηρεσιών	-2,7%	-32,7%	-36,9%	-12,5%	-2,0%	25,9%	49,4%	24,1%	9,6%
- Εισαγωγές αγαθών και υπηρεσιών	0,3%	-14,0%	-6,9%	-11,0%	-5,3%	20,9%	19,5%	33,3%	17,5%

**Πίνακας 8. Ακαθάριστο Εγχώριο Προϊόν (Εποχικά διορθωμένα στοιχεία)***(Αλυσωτοί δείκτες όγκου)**Ποσοστιαία (%) μεταβολή ως προς το προηγούμενο τρίμηνο*

Ακαθάριστο Εγχώριο Προϊόν σε αγοραίες τιμές	2020				2021				2022
	Q1	Q2	Q3	Q4	Q1	Q2	Q3	Q4	Q1
<b>Προσέγγιση παραγωγής</b>	-2,1%	-13,4%	5,4%	4,1%	3,4%	1,3%	2,3%	0,8%	2,3%
Ακαθάριστη προστιθέμενη αξία (σε βασικές τιμές)	-2,5%	-12,1%	4,8%	4,0%	3,2%	0,7%	2,7%	0,1%	2,4%
+ Φόροι επί των προϊόντων	1,1%	-20,3%	9,1%	6,3%	4,8%	4,5%	4,0%	4,3%	4,4%
- Επιδότησεις επί των προϊόντων	10,9%	-5,8%	4,4%	5,9%	-10,6%	14,4%	11,6%	15,1%	36,7%
<b>Προσέγγιση δαπάνης</b>	-2,1%	-13,4%	5,4%	4,1%	3,4%	1,3%	2,3%	0,8%	2,3%
Τελική καταναλωτική δαπάνη	-0,7%	-11,3%	6,4%	0,8%	2,1%	3,4%	1,7%	2,5%	2,5%
Νοικοκυριών & ΜΚΙΕΝ	0,1%	-14,9%	5,5%	3,0%	2,8%	3,0%	2,7%	2,9%	2,5%
Γενικής Κυβέρνησης	0,8%	-0,2%	2,5%	2,6%	0,1%	0,8%	0,8%	-1,6%	1,8%
+ Ακαθάριστος σχηματισμός κεφαλαίου	8,1%	-10,3%	26,0%	-24,4%	21,1%	4,3%	-9,5%	17,5%	-1,5%
Ακαθάριστος σχηματισμός παγίου κεφαλαίου	0,4%	-2,0%	4,2%	-2,0%	14,4%	2,1%	4,3%	2,0%	3,7%
+ Εξαγωγές αγαθών και υπηρεσιών	-2,6%	-28,8%	-2,3%	29,2%	9,1%	-8,5%	15,9%	7,2%	-3,6%
- Εισαγωγές αγαθών και υπηρεσιών	0,7%	-14,8%	9,5%	-5,3%	7,2%	8,8%	8,2%	5,6%	-5,6%



**Πίνακας 9. Ακαθάριστο Εγχώριο Προϊόν (Μη εποχικά διορθωμένα στοιχεία)***(Αλυσωτοί δείκτες όγκου)**Ποσοστιαία (%) μεταβολή ως προς το αντίστοιχο τρίμηνο του προηγούμενου έτους*

Ακαθάριστο Εγχώριο Προϊόν σε αγοραίες τιμές	2020				2021				2022
	Q1	Q2	Q3	Q4	Q1	Q2	Q3	Q4	Q1
<b>Προσέγγιση παραγωγής</b>	-1,6%	-16,3%	-10,2%	-7,1%	-0,8%	15,0%	11,8%	7,4%	7,9%
Ακαθάριστη προστιθέμενη αξία (σε βασικές τιμές)	-1,9%	-15,7%	-10,4%	-7,0%	-0,5%	12,9%	11,3%	6,2%	6,4%
+ Φόροι επί των προϊόντων	1,4%	-19,2%	-8,2%	-6,3%	-2,6%	29,3%	15,4%	16,0%	25,0%
- Επιδότησεις επί των προϊόντων	20,0%	0,9%	6,5%	12,5%	-0,2%	14,1%	12,8%	17,1%	126,0%
<b>Προσέγγιση δαπάνης</b>	-1,6%	-16,3%	-10,2%	-7,1%	-0,8%	15,0%	11,8%	7,4%	7,9%
Τελική καταναλωτική δαπάνη	-2,4%	-12,1%	0,1%	-7,3%	-3,7%	13,8%	7,4%	9,7%	12,8%
Νοικοκυριών & ΜΚΙΕΝ	-3,6%	-15,1%	-1,2%	-11,1%	-6,3%	16,6%	7,9%	13,5%	16,5%
Γενικής Κυβέρνησης	1,8%	-2,0%	5,3%	5,4%	5,0%	5,9%	5,6%	-0,8%	1,7%
+ Ακαθάριστος σχηματισμός κεφαλαίου	5,0%	6,9%	59,5%	-7,6%	3,2%	21,8%	-17,5%	31,7%	7,8%
Ακαθάριστος σχηματισμός παγίου κεφαλαίου	0,6%	-2,4%	2,7%	-1,7%	19,0%	19,8%	19,9%	19,6%	15,3%
+ Εξαγωγές αγαθών και υπηρεσιών	0,6%	-30,0%	-34,7%	-10,7%	-2,9%	22,6%	44,4%	20,1%	7,5%
- Εισαγωγές αγαθών και υπηρεσιών	1,2%	-14,0%	-6,9%	-10,6%	-6,3%	20,9%	19,6%	32,2%	17,8%

## ΕΠΕΞΗΓΗΜΑΤΙΚΕΣ ΣΗΜΕΙΩΣΕΙΣ

<b>Γενικά</b>	Οι τριμηνιαίοι εθνικοί λογαριασμοί αποτελούν ένα ενοποιημένο σύστημα μακροοικονομικών δεικτών οι οποίοι παρέχουν μια συνολική εικόνα της οικονομικής κατάστασης και χρησιμοποιούνται σε μεγάλο βαθμό για σκοπούς οικονομικής ανάλυσης, προβλέψεων, λήψης αποφάσεων και χάραξης πολιτικής. Οι κυριότερες οικονομικές μεταβλητές είναι οι εξής: Ακαθάριστο Εγχώριο Προϊόν, Ακαθάριστη Προστιθέμενη Αξία, Τελική καταναλωτική δαπάνη, Ακαθάριστος σχηματισμός παγίου κεφαλαίου, Εισαγωγές και Εξαγωγές αγαθών και υπηρεσιών, Αμοιβές εξαρτημένης εργασίας, Απασχόληση.
<b>Νομικό πλαίσιο</b>	Οι τριμηνιαίοι εθνικοί λογαριασμοί καταρτίζονται σύμφωνα με το Ευρωπαϊκό Σύστημα Λογαριασμών - <a href="#">ESA 2010</a> (Κανονισμός του Συμβουλίου 549/2013 της 21ης Μαΐου 2013).
<b>Περίοδος Αναφοράς</b>	Η λογιστική περίοδος είναι το τρίμηνο.
<b>Γεωγραφική κάλυψη</b>	Το σύνολο της Ελλάδας.
<b>Μονάδα μέτρησης</b>	Τα οικονομικά μεγέθη δημοσιεύονται σε εκατομμύρια ευρώ. Οι μεταβλητές υπολογίζονται σε τρέχουσες τιμές, σε τιμές προηγούμενου έτους και σε τιμές ενός σταθερού έτους αναφοράς (αλυσωτοί δείκτες όγκου) (έτος αναφοράς: 2015).
<b>Αναθεώρηση</b>	<p>Η πολιτική αναθεώρησης των στοιχείων των Τριμηνιαίων Εθνικών Λογαριασμών, έχει ως εξής:</p> <p>60 ημερολογιακές ημέρες μετά τη λήξη του τριμήνου αναφοράς γίνεται η εκτίμηση για το τρίμηνο αναφοράς καθώς και τυχόν αναθεωρήσεις προηγούμενων τριμήνων του τρέχοντος έτους.</p> <p>Επίσης όταν αναθεωρούνται τα στοιχεία των ετήσιων εθνικών λογαριασμών αναθεωρούνται αντίστοιχα και τα τριμηνιαία στοιχεία ώστε να εξασφαλίζεται η συνέπεια μεταξύ τους.</p>
<b>Στατιστική Ταξινόμηση</b>	Το πρότυπο που ακολουθείται είναι το Ευρωπαϊκό Σύστημα Λογαριασμών (ESA 2010). Η ταξινόμηση γίνεται κατά οικονομική δραστηριότητα και κατά μη-χρηματοοικονομικό περιουσιακό στοιχείο. Για την ταξινόμηση των οικονομικών δραστηριοτήτων εφαρμόζεται η ευρωπαϊκή ταξινόμηση NACE Rev.2.
<b>Προσαρμογές</b>	Εποχική διόρθωση είναι η διαδικασία απαλοιφής της επίδρασης της εποχικότητας στη χρονοσειρά των δεδομένων για τη βελτίωση της συγκρισιμότητας μεταξύ των περιόδων αναφοράς των δεδομένων. Οι τριμηνιαίοι εθνικοί λογαριασμοί καταρτίζονται με και χωρίς εποχική και ημερολογιακή διόρθωση. Η εποχική και ημερολογιακή διόρθωση πραγματοποιείται με την εφαρμογή της μεθόδου TRAMO/SEATS και με τη χρήση του λογισμικού JDEMETRA+ με προσαρμογές στο ελληνικό ημερολόγιο.
<b>Εποχική διόρθωση κατά την περίοδο της πανδημίας της νόσου του κορωνοϊού 2019 (COVID-19)</b>	Η πανδημία COVID-19 είχε επιπτώσεις στην Ελληνική Οικονομία λόγω των περιοριστικών μέτρων που τέθηκαν σε ισχύ. Η Eurostat και οι Εθνικές Στατιστικές Αρχές του Ευρωπαϊκού Στατιστικού Συστήματος συνεργάζονται για την έκδοση κατευθυντήριων γραμμών στο πλαίσιο αντιμετώπισης των στατιστικών προκλήσεων που ανακύπτουν εξαιτίας της πανδημίας. Σύμφωνα με τις μεθοδολογικές συστάσεις και οδηγίες της Eurostat, για την εποχική προσαρμογή των χρονολογικών σειρών κατά την περίοδο της

πανδημίας COVID-19, οι επιπτώσεις αυτές προτείνεται να αντιμετωπιστούν ως ακραίες τιμές.

Κατά την εποχική προσαρμογή των χρονολογικών σειρών επανεξετάστηκαν τα μοντέλα εκτίμησης και καθορίστηκαν ακραίες τιμές τύπου additive outlier/level shift στις περιπτώσεις όπου κρίθηκε σκόπιμο με βάση στατιστικά κριτήρια και οικονομικές πληροφορίες.

Με την προσθήκη νέων παρατηρήσεων στις χρονολογικές σειρές, ο τύπος των ακραίων τιμών ενδέχεται να αλλάξει, ανάλογα με την εξέλιξη του φαινομένου, γεγονός που ενδέχεται να επιφέρει σημαντικές αναθεωρήσεις, στα ήδη δημοσιευμένα εποχικά διορθωμένα στοιχεία.

**Δημοσίευση στοιχείων** Τα στοιχεία των τριμηνιαίων εθνικών λογαριασμών δημοσιεύονται σε περίπου 65 ημέρες από το τρίμηνο αναφοράς (προσωρινά στοιχεία). Η δημοσίευση αφορά το ΑΕΠ και τις συνιστώσες με αναλυτικούς πίνακες.

**Παραπομπές** Περισσότερες πληροφορίες σχετικά με τη μεθοδολογία κατάρτισης και υπολογισμού των τριμηνιαίων εθνικών λογαριασμών καθώς και αναλυτικοί πίνακες διατίθενται στην ιστοσελίδα της ΕΛΣΤΑΤ.  
<http://www.statistics.gr/el/statistics/-/publication/SEL84/>