



ΔΕΛΤΙΟ ΤΥΠΟΥ

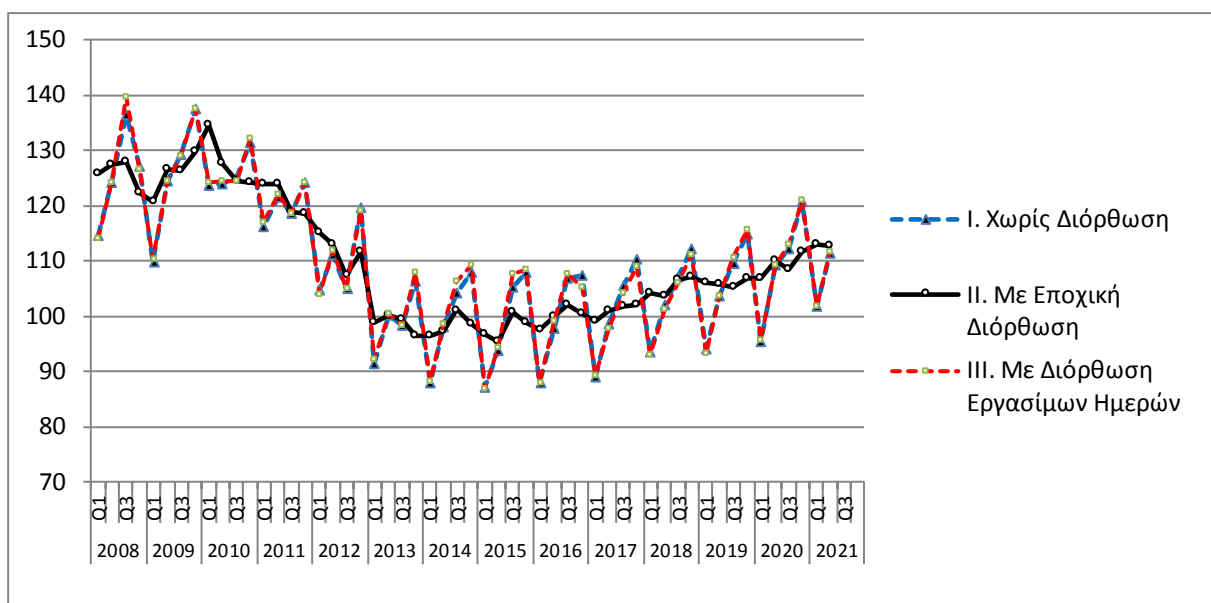
ΔΕΙΚΤΗΣ ΜΙΣΘΟΛΟΓΙΚΟΥ ΚΟΣΤΟΥΣ: Β' τρίμηνο 2021

Η Ελληνική Στατιστική Αρχή (ΕΛΣΤΑΤ) ανακοινώνει τον τριμηνιαίο Δείκτη Μισθολογικού Κόστους, στο σύνολο της οικονομίας¹, εκτός από τον Πρωτογενή Τομέα και τις Δραστηριότητες των Νοικοκυριών, για το Β' τρίμηνο του έτους 2021. Ειδικότερα:

- Ο Δείκτης Μισθολογικού Κόστους του Β' τριμήνου 2021, χωρίς καμία διόρθωση (εποχική ή διόρθωση ως προς τον αριθμό των εργασίμων ημερών), σε σύγκριση με τον αντίστοιχο Δείκτη του Β' τριμήνου 2020, παρουσιάζει αύξηση κατά 2,1% έναντι αύξησης 5,3% κατά την αντίστοιχη σύγκριση του έτους 2020 προς το 2019 (Πίνακας 1, Δείκτης I).
- Ο Δείκτης Μισθολογικού Κόστους του Β' τριμήνου 2021, με εποχική διόρθωση αλλά χωρίς διόρθωση ως προς τον αριθμό των εργασίμων ημερών, σε σύγκριση με τον αντίστοιχο Δείκτη του Β' τριμήνου 2020, παρουσιάζει αύξηση κατά 2,5% έναντι αύξησης 3,9% κατά την αντίστοιχη σύγκριση του έτους 2020 προς το 2019 (Πίνακας 1, Δείκτης II).
- Ο Δείκτης Μισθολογικού Κόστους του Β' τριμήνου 2021, με διόρθωση ως προς τον αριθμό των εργασίμων ημερών αλλά χωρίς εποχική διόρθωση, σε σύγκριση με τον αντίστοιχο Δείκτη του Β' τριμήνου 2020, παρουσιάζει αύξηση κατά 2,1% έναντι αύξησης 5,4% κατά την αντίστοιχη σύγκριση του έτους 2020 προς το 2019 (Πίνακας 1, Δείκτης III).

Στο Γράφημα 1 που ακολουθεί παρουσιάζεται η εξέλιξη του Δείκτη Μισθολογικού Κόστους για τη χρονική περίοδο: Α' τρίμηνο 2008 - Β' τρίμηνο 2021 (με ή χωρίς εποχική διόρθωση και με διόρθωση εργασίμων ημερών), ενώ στα Γραφήματα 2 έως 4 παρουσιάζεται ο Δείκτης Μισθολογικού Κόστους και οι ετήσιες μεταβολές του, για το Β' τρίμηνο της ίδιας χρονικής περιόδου.

Γράφημα 1: Εξέλιξη Δείκτη Μισθολογικού Κόστους: Α' τρίμηνο 2008 – Β' τρίμηνο 2021



Πληροφορίες για μεθοδολογικά θέματα

Δ/νση Στατιστικών Πληθυσμού, Απασχόλησης και Κόστους Ζωής
Τμήμα Στατιστικών Εργασίας
Δημήτρης Βατικιώτης
Τηλ.: 213 135 2173
E-mail: d.vatikiotis@statistics.gr

Πληροφορίες για παροχή δεδομένων

Τηλ: 213 135 2022
e-mail: data.dissem@statistics.gr

¹ Τομείς Β έως Σ της Στατιστικής Ταξινόμησης των Οικονομικών Δραστηριοτήτων ΣΤΑΚΟΔ 08/NACE Αναθ. 2

Πίνακας 1: Εξέλιξη Δείκτη Μισθολογικού Κόστους στους κλάδους Β-Σ της ΣΤΑΚΟΔ 08/NACE Αναθ. 2

- I. Χωρίς εποχική διόρθωση και χωρίς διόρθωση εργασίμων ημερών²
 II. Με εποχική διόρθωση και χωρίς διόρθωση εργασίμων ημερών
 III. Με διόρθωση εργασίμων ημερών και χωρίς εποχική διόρθωση

Έτος Βάσης: 2016 = 100,0

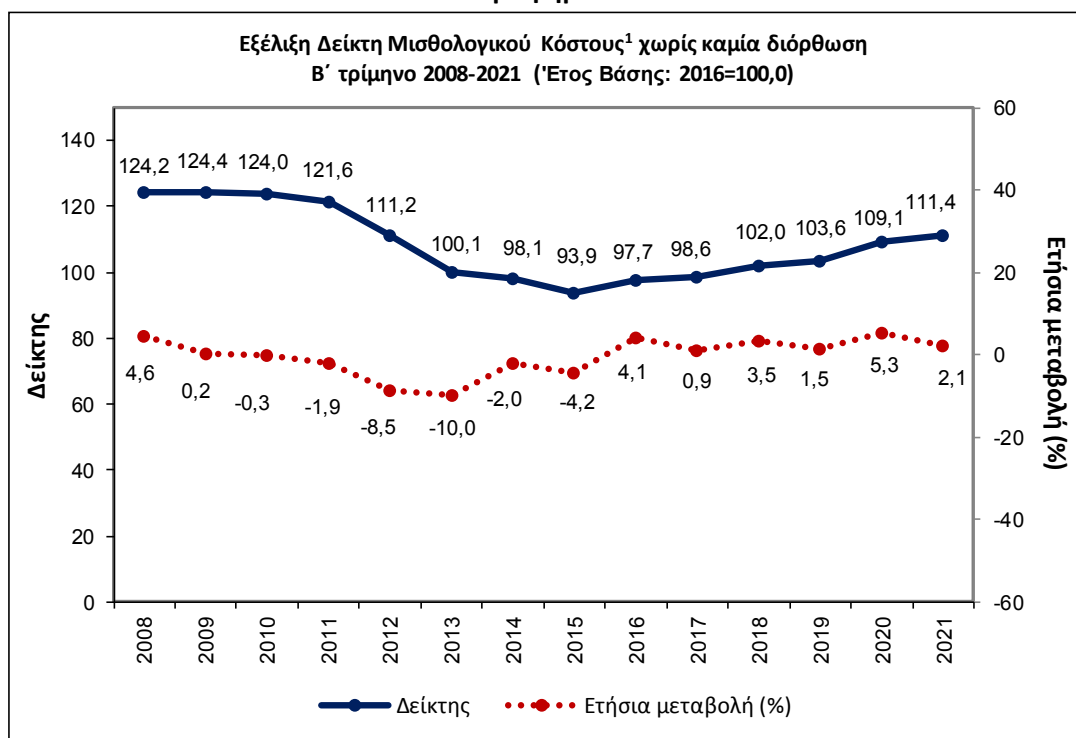
Έτος	Τρίμηνο	Δείκτης I	Τριμηνιαία Μεταβολή %	Ετήσια Μεταβολή %	Δείκτης II	Τριμηνιαία Μεταβολή %	Ετήσια Μεταβολή %	Δείκτης III	Τριμηνιαία Μεταβολή %	Ετήσια Μεταβολή %
2008	Q1	114,7	-5,4	4,4	125,7	6,2	4,6	114,1	-3,8	3,8
	Q2	124,2	8,3	4,6	127,5	1,4	4,4	124,1	8,8	4,6
	Q3	136,4	9,9	4,8	128,1	0,4	4,5	139,6	12,4	6,8
	Q4	127,0	-6,9	4,8	122,5	-4,4	3,4	126,6	-9,3	6,8
2009	Q1	109,8	-13,6	-4,3	120,7	-1,4	-4,0	110,4	-12,8	-3,2
	Q2	124,4	13,3	0,2	126,7	4,9	-0,7	124,4	12,7	0,2
	Q3	129,4	4,0	-5,2	126,4	-0,2	-1,3	129,1	3,8	-7,5
	Q4	137,6	6,3	8,3	129,9	2,8	6,1	137,5	6,5	8,6
2010	Q1	123,7	-10,1	12,6	134,7	3,6	11,6	124,2	-9,7	12,5
	Q2	124,0	0,3	-0,3	127,8	-5,1	0,9	124,4	0,2	0,0
	Q3	125,3	1,1	-3,1	124,5	-2,5	-1,5	124,6	0,1	-3,5
	Q4	131,5	4,9	-4,4	124,1	-0,4	-4,5	132,3	6,2	-3,7
2011	Q1	116,1	-11,7	-6,1	123,8	-0,2	-8,0	117,1	-11,5	-5,7
	Q2	121,6	4,7	-1,9	124,0	0,1	-3,0	122,0	4,2	-2,0
	Q3	118,5	-2,5	-5,4	118,8	-4,2	-4,6	118,6	-2,8	-4,8
	Q4	124,3	4,9	-5,5	118,6	-0,1	-4,4	124,1	4,6	-6,2
2012	Q1	104,6	-15,8	-9,9	115,1	-3,0	-7,1	103,9	-16,3	-11,3
	Q2	111,2	6,3	-8,5	113,0	-1,8	-8,9	111,8	7,7	-8,3
	Q3	104,9	-5,7	-11,5	107,5	-4,9	-9,5	104,9	-6,2	-11,5
	Q4	119,8	14,2	-3,6	111,8	4,0	-5,8	119,1	13,5	-4,0
2013	Q1	91,4	-23,7	-12,6	98,7	-11,6	-14,2	92,2	-22,6	-11,2
	Q2	100,1	9,5	-10,0	100,1	1,4	-11,4	100,5	9,0	-10,1
	Q3	98,3	-1,8	-6,3	99,3	-0,8	-7,6	98,4	-2,1	-6,2
	Q4	106,3	8,2	-11,2	96,4	-2,9	-13,7	107,9	9,6	-9,5
2014	Q1	87,8	-17,4	-3,9	96,5	0,1	-2,3	88,2	-18,2	-4,4
	Q2	98,1	11,6	-2,0	97,4	0,9	-2,7	98,5	11,7	-2,0
	Q3	104,2	6,3	6,0	101,1	3,9	1,8	106,4	8,1	8,2
	Q4	108,0	3,6	1,5	98,6	-2,5	2,2	109,4	2,8	1,4
2015	Q1	87,2	-19,2	-0,7	96,8	-1,8	0,3	86,8	-20,6	-1,6
	Q2	93,9	7,7	-4,2	95,3	-1,5	-2,1	94,3	8,7	-4,2
	Q3	105,4	12,2	1,1	100,7	5,6	-0,5	107,6	14,0	1,1
	Q4	108,0	2,5	0,0	99,0	-1,7	0,4	108,6	0,9	-0,7
2016	Q1	88,0	-18,5	0,9	97,4	-1,6	0,7	87,9	-19,0	1,2
	Q2	97,7	11,1	4,1	99,8	2,4	4,7	99,2	12,8	5,1
	Q3	106,8	9,3	1,4	102,2	2,4	1,5	107,7	8,6	0,2
	Q4	107,4	0,6	-0,5	100,6	-1,6	1,6	105,2	-2,3	-3,1
2017	Q1	89,1	-17,1	1,3	99,1	-1,5	1,7	89,2	-15,2	1,5
	Q2	98,6	10,7	0,9	100,9	1,8	1,1	97,8	9,6	-1,4
	Q3	105,6	7,1	-1,2	101,8	0,9	-0,4	104,3	6,7	-3,2
	Q4	110,3	4,5	2,7	101,9	0,2	1,4	109,0	4,4	3,6
2018	Q1	93,5	-15,3	4,9	104,1	2,1	5,0	93,0	-14,6	4,2
	Q2	102,0	9,2	3,5	103,6	-0,5	2,7	101,2	8,8	3,5
	Q3	107,2	5,1	1,5	106,5	2,8	4,7	106,0	4,7	1,6
	Q4	112,3	4,7	1,7	107,1	0,5	5,0	111,1	4,9	2,0

² Η διακύμανση του Δείκτη οφείλεται στην εποχικότητα και την καταβολή των επιδομάτων. Κατά το 4ο τρίμηνο καταβάλλεται ο 14^{ος} μισθός, καθώς και επιδόματα (bonus), με αποτέλεσμα την αύξηση του Δείκτη.

(Πίνακας 1 – συνέχεια)

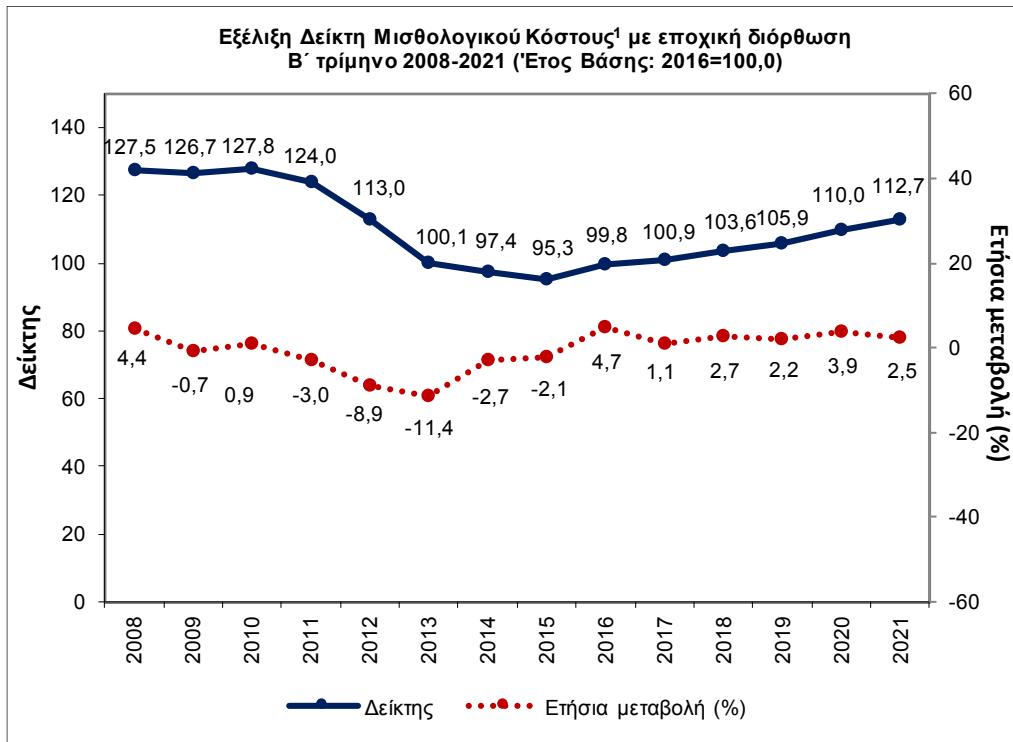
Έτος	Τρίμηνο	Δείκτης I	Τριμηνιαία Μεταβολή %	Ετήσια Μεταβολή %	Δείκτης II	Τριμηνιαία Μεταβολή %	Ετήσια Μεταβολή %	Δείκτης III	Τριμηνιαία Μεταβολή %	Ετήσια Μεταβολή %
2019	Q1	94,0	-16,3	0,5	106,0	-1,0	1,8	93,3	-16,0	0,3
	Q2	103,6	10,3	1,5	105,9	-0,1	2,2	103,7	11,2	2,5
	Q3	109,5	5,7	2,2	105,2	-0,6	-1,2	110,6	6,6	4,4
	Q4	115,0	5,0	2,4	107,0	1,7	-0,1	115,6	4,5	4,0
2020	Q1	95,5	-17,0	1,6	106,7	-0,3	0,7	95,6	-17,3	2,5
	Q2	109,1	14,2	5,3	110,0	3,1	3,9	109,3	14,3	5,4
	Q3	112,1	2,7	2,4	108,4	-1,5	3,0	113,0	3,4	2,2
	Q4	120,7	7,7	5,0	111,8	3,1	4,5	120,9	7,0	4,6
2021	Q1	101,8	-15,7	6,6	112,9	1,0	5,8	101,8	-15,8	6,5
	Q2	111,4	9,4	2,1	112,7	-0,2	2,5	111,6	9,6	2,1

Γράφημα 2

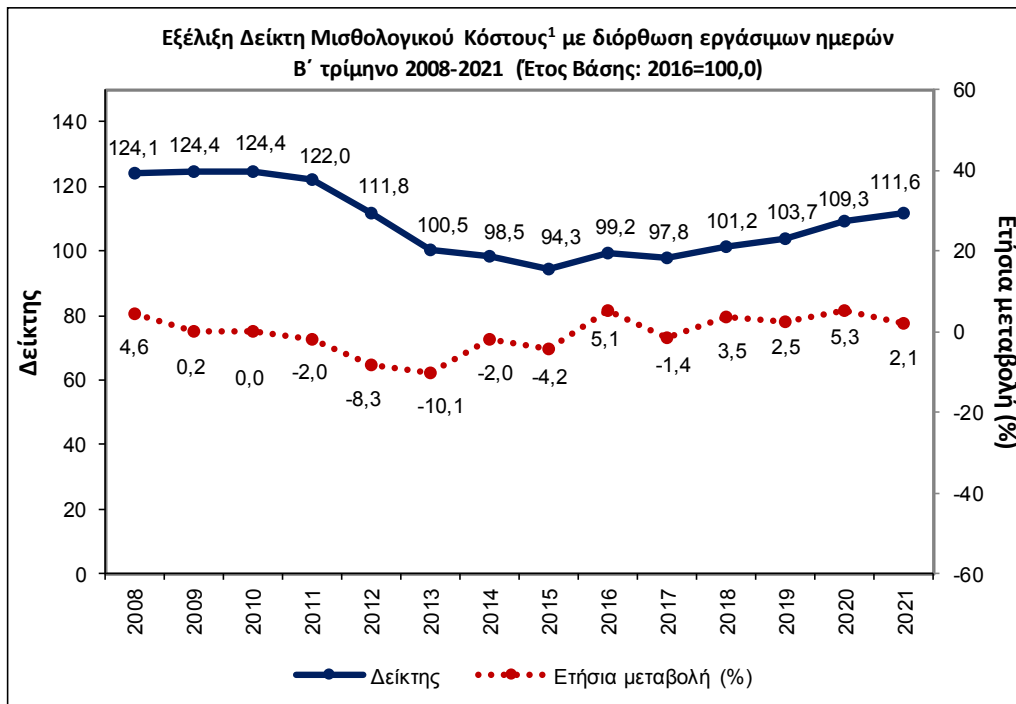


¹ Τομείς Β έως Σ της Στατιστικής Ταξινόμησης των Οικονομικών Δραστηριοτήτων ΣΤΑΚΟΔ 08/NACE Αναθ. 2

Γράφημα 3



Γράφημα 4



¹ Τομείς Β έως Σ της Στατιστικής Ταξινόμησης των Οικονομικών Δραστηριοτήτων ΣΤΑΚΟΔ 08/NACE Αναθ. 2

ΕΠΕΞΗΓΗΜΑΤΙΚΕΣ ΣΗΜΕΙΩΣΕΙΣ

Γενικά	<p>Ο Δείκτης Μισθολογικού Κόστους στους τομείς Β-Σ της ΣΤΑΚΟΔ 08/NACE Αναθ. 2 είναι τριμηνιαίος δείκτης Laspeyres, με έτος βάσης το 2016 (2016=100,00).</p>
Σκοπός του δείκτη	<p>Σκοπός του Δείκτη Μισθολογικού Κόστους είναι η καταγραφή της μεταβολής του ωρομισθίου ανά τομέα οικονομικής δραστηριότητας Β έως Σ της ευρωπαϊκής στατιστικής ταξινόμησης NACE Αναθ.2.</p>
Μεθοδολογία	<p>Τα στοιχεία για την κατάρτιση του Δείκτη Μισθολογικού Κόστους συλλέγονται με την Έρευνα Κόστους και Κενών Θέσεων Εργασίας η οποία διενεργείται σε τριμηνιαία βάση.</p> <p>Ο πληθυσμός αναφοράς είναι το σύνολο των επιχειρήσεων που απασχολούν τουλάχιστον πέντε (5) μισθωτούς και δραστηριοποιείται στους κλάδους από Β έως Σ της NACE Αναθ.2, με γεωγραφική κάλυψη του συνόλου της Χώρας.</p> <p>Εφαρμόζεται η μονοσταδιακή στρωματοποιημένη δειγματοληψία, με μονάδα έρευνας την επιχείρηση. Τα κριτήρια στρωματοποίησης των επιχειρήσεων είναι ο διψήφιος κλάδος οικονομικής δραστηριότητας (NACE Αναθ.2) και η τάξη μεγέθους απασχόλησης της επιχείρησης.</p> <p>Το δειγματοληπτικό πλαίσιο είναι το ισχύον Στατιστικό Μητρώο Επιχειρήσεων της ΕΛΣΤΑΤ. Η έρευνα διενεργείται με επιτόπια επίσκεψη στην επιχείρηση και χρήση έντυπων ερωτηματολογίων (PAPI).</p> <p>Ο Δείκτης Μισθολογικού Κόστους, για κάθε τομέα της NACE Αναθ.2, υπολογίζεται ως το ηλικίο του ωρομισθίου του εκάστοτε τριμήνου ως προς το μέσο ετήσιο ωρομίσθιο του έτους βάσης 2016.</p> <p>Ως ωρομίσθιο ορίζεται το ηλικίο των ακαθάριστων αμοιβών προς τις πραγματοποιηθείσες ώρες εργασίας.</p> <p>Οι ακαθάριστες αμοιβές περιλαμβάνουν τους μισθούς και τα ημερομίσθια (τακτικές αμοιβές και υπερωρίες), τα επιμίσθια και τις έκτακτες αμοιβές (δώρα Χριστουγέννων και Πάσχα, επίδομα αδείας και κάθε μορφή bonus που δεν καταβάλλεται τακτικά), καθώς και τις αμοιβές για τις ημέρες που δεν πραγματοποιήθηκε εργασία (π.χ. ημέρες άδειας, αργίας, κύησης, λοχείας, ασθένειας, αποζημιώσεις απόλυσης μέχρι το Δ' τρίμηνο του 2012 κ.λ.π.). Από το Α' τρίμηνο του 2013 και μετά οι αποζημιώσεις απόλυσης δεν συνυπολογίζονται στις ακαθάριστες αμοιβές.</p> <p>Η κατάρτιση των δεικτών βασίστηκε σε στοιχεία που συλλέχθηκαν από τις επιχειρήσεις και στη χρήση μεθόδου εκτίμησης για τον υπολογισμό στοιχείων που λείπουν.</p> <p>Για τον υπολογισμό του τριμηνιαίου Δείκτη Κόστους Εργασίας μιας ομάδας τομέων, οι Δείκτες Κόστους Εργασίας των μεμονωμένων τομέων σταθμίζονται, με βάση τη συμμετοχή του κόστους εργασίας των εργαζομένων κάθε τομέα κατά το προηγούμενο έτος προς το συνολικό κόστος εργασίας των εργαζομένων στην ομάδα τομέων κατά το ανωτέρω έτος.</p>
Νομικό πλαίσιο	<p>Ο Δείκτης Μισθολογικού Κόστους στους τομείς Β έως Σ αποτελεί μία από τις βασικές κατηγορίες του Δείκτη Κόστους Εργασίας (LCI) και καταρτίζεται σε εφαρμογή του Κανονισμού 450/2003 (ΕΚ) και του Εφαρμοστικού Κανονισμού (ΕΚ) 1216/2003 του Ευρωπαϊκού Κοινοβουλίου και Συμβουλίου.</p> <p>Η ΕΛΣΤΑΤ κοινοποιεί το Δείκτη και σε διεθνείς οργανισμούς (EUROSTAT, IMF), οι οποίοι και τον δημοσιεύουν.</p>
Συλλογή δεδομένων κατά την περίοδο της πανδημίας της νόσου του κορωνοϊού COVID-19	<p>Η συλλογή των στοιχείων κατά τα έτη 2020 και 2021 έχει επηρεαστεί από τις ειδικές συνθήκες που διαμορφώθηκαν με την εφαρμογή των μέτρων για την αντιμετώπιση της πανδημίας COVID-19.</p>
Στατιστική ταξινόμηση	<p>Χρησιμοποιείται η στατιστική ταξινόμηση οικονομικών δραστηριοτήτων ΣΤΑΚΟΔ 08/NACE Αναθ. 2 και οι τομείς που καλύπτονται από το Δείκτη είναι οι Β έως Σ.</p>

Κάλυψη τομέων
οικονομικής
δραστηριότητας

Τομείς
οικονομικής
δραστηριότητας
ΣΤΑΚΟΔ 08/
NACE Αναθ. 2

Περιγραφή

Β	Ορυχεία Και Λατομεία
Γ	Μεταποίηση
Δ	Παροχή Ηλεκτρικού Ρεύματος, Φυσικού Αερίου, Ατμού και Κλιματισμού
Ε	Παροχή Νερού, Επεξεργασία Λυμάτων, Διαχείριση Απόβλητων και Δραστηριότητες Εξυγίανσης
Στ	Κατασκευές
Ζ	Χονδρικό Και Λιανικό Εμπόριο, Επισκευή Μηχανοκίνητων Οχημάτων και Μοτοσικλετών
Η	Μεταφορά και Αποθήκευση
Θ	Δραστηριότητες Υπηρεσιών Παροχής Καταλύματος και Υπηρεσιών Εστίασης
Ι	Ενημέρωση και Επικοινωνία
Κ	Χρηματοπιστωτικές και Ασφαλιστικές Δραστηριότητες
Λ	Διαχείριση Ακίνητης Περιουσίας
Μ	Επαγγελματικές, Επιστημονικές και Τεχνικές Δραστηριότητες
Ν	Διοικητικές και Υποστηρικτικές Δραστηριότητες
Ξ	Δημόσια Διοίκηση και Άμυνα, Υποχρεωτική Κοινωνική Ασφάλιση
Ο	Εκπαίδευση
Π	Δραστηριότητες σχετικές με την Ανθρώπινη Υγεία και την Κοινωνική Μέριμνα
Ρ	Τέχνες, Διασκέδαση και Ψυχαγωγία
Σ	Άλλες Δραστηριότητες Παροχής Υπηρεσιών