



ΔΕΛΤΙΟ ΤΥΠΟΥ

ΤΡΙΜΗΝΙΑΙΟΙ ΕΘΝΙΚΟΙ ΛΟΓΑΡΙΑΣΜΟΙ

4^ο Τρίμηνο 2018/4^ο Τρίμηνο 2017: +1,6%

(Προσωρινά στοιχεία, εποχικά διορθωμένα σε όρους όγκου)

ΕΤΗΣΙΟΙ ΕΘΝΙΚΟΙ ΛΟΓΑΡΙΑΣΜΟΙ

Έτος 2018: +1,9%

(1η εκτίμηση, μη εποχικά διορθωμένα στοιχεία, σε όρους όγκου)

Η Ελληνική Στατιστική Αρχή (ΕΛΣΤΑΤ) ανακοινώνει το Ακαθάριστο Εγχώριο Προϊόν για το 4^ο τρίμηνο του 2018 (προσωρινά στοιχεία).

- Με βάση τα διαθέσιμα **εποχικά διορθωμένα στοιχεία**¹, το Ακαθάριστο Εγχώριο Προϊόν (ΑΕΠ) σε όρους όγκου², κατά το 4ο τρίμηνο 2018, παρουσίασε μείωση κατά 0,1%, σε σχέση με το 3ο τρίμηνο 2018, ενώ σε σύγκριση με το 4ο τρίμηνο 2017 παρουσίασε αύξηση κατά 1,6% (Πίνακας 1).
- Με βάση **μη εποχικά διορθωμένα στοιχεία** το Ακαθάριστο Εγχώριο Προϊόν (ΑΕΠ) σε όρους όγκου, κατά το 4^ο τρίμηνο 2018 παρουσίασε αύξηση κατά 1,6% σε σχέση με το 4^ο τρίμηνο 2017 (Πίνακας 2).
- Επισημαίνεται ότι το ΑΕΠ των προηγούμενων τριμήνων (1^ο τρίμηνο 2018 - 3^ο τρίμηνο 2018) έχει αναθεωρηθεί λόγω ενημερωμένων στοιχείων Γενικής Κυβέρνησης (ΔΥΕ Οκτωβρίου 2018) και λόγω ενημερωμένων στοιχείων Βραχυχρόνιων Δεικτών.
- Οι χρήστες θα πρέπει να λάβουν υπόψη τους ότι τα εποχικά διορθωμένα μεγέθη επανυπολογίζονται κάθε φορά που προστίθεται ένα καινούργιο τρίμηνο στη χρονοσειρά. Συνεπώς τα εποχικά διορθωμένα στοιχεία αναθεωρούνται κάθε τρίμηνο.
- Οι μεταβολές των κυριότερων μακροοικονομικών μεγεθών σε όρους όγκου με εποχική διόρθωση έχουν ως εξής:

1. Τριμηνιαίες μεταβολές

- Η συνολική τελική καταναλωτική δαπάνη μειώθηκε κατά 0,2% σε σχέση με το 3^ο τρίμηνο του 2018.
- Οι ακαθάριστες επενδύσεις παγίου κεφαλαίου μειώθηκαν κατά 3,6 % σε σχέση με το 3^ο τρίμηνο του 2018.
- Αύξηση κατά 1,8% σε σχέση με το 3^ο τρίμηνο του 2018 παρουσίασαν οι εξαγωγές αγαθών και υπηρεσιών. Οι εξαγωγές αγαθών αυξήθηκαν κατά 1,3% ενώ οι εξαγωγές υπηρεσιών αυξήθηκαν κατά 1,7%.
- Μείωση κατά 7,8% σε σχέση με το 3^ο τρίμηνο του 2018 παρουσίασαν οι εισαγωγές αγαθών και υπηρεσιών. Οι εισαγωγές αγαθών μειώθηκαν κατά 8,4% ενώ οι εισαγωγές υπηρεσιών μειώθηκαν κατά 2,4%.

¹ Εποχική και ημερολογιακή διόρθωση

² Αλυσωτοί δείκτες όγκου

2. Ετήσιες μεταβολές

- Η συνολική τελική καταναλωτική δαπάνη παρουσίασε αύξηση 0,3% σε σχέση με το 4^ο τρίμηνο του 2017.
 - Οι ακαθάριστες επενδύσεις παγίου κεφαλαίου μειώθηκαν κατά 27,2% σε σχέση με το 4^ο τρίμηνο του 2017.
 - Αύξηση κατά 10,6% σε σχέση με το 4^ο τρίμηνο του 2017 παρουσίασαν οι εξαγωγές αγαθών και υπηρεσιών. Οι εξαγωγές αγαθών αυξήθηκαν κατά 8,2% ενώ οι εξαγωγές υπηρεσιών αυξήθηκαν κατά 12,8%.
 - Αύξηση κατά 2,0% σε σχέση με το 4^ο τρίμηνο του 2017 παρουσίασαν οι εισαγωγές αγαθών και υπηρεσιών. Οι εισαγωγές αγαθών αυξήθηκαν κατά 0,2% και οι εισαγωγές υπηρεσιών αυξήθηκαν κατά 13,1%.
- Στους πίνακες 3-9 εμφανίζονται τα επίπεδα του ΑΕΠ και των συνιστωσών του με και χωρίς εποχική διόρθωση, καθώς και οι ετήσιες και τριμηνιαίες μεταβολές τους.

ΕΤΗΣΙΟΙ ΕΘΝΙΚΟΙ ΛΟΓΑΡΙΑΣΜΟΙ: Έτος 2018 (1η εκτίμηση)

Η Ελληνική Στατιστική Αρχή (ΕΛΣΤΑΤ) ανακοινώνει την πρώτη εκτίμηση του Ακαθάριστου Εγχώριου Προϊόντος (ΑΕΠ) για το έτος 2018. **Η εκτίμηση αυτή έχει υπολογιστεί από το άθροισμα των αντίστοιχων αποτελεσμάτων των τριμήνων του έτους 2018 (μη εποχικά διορθωμένων) όπως έχουν προκύψει μετά την ενσωμάτωση ενημερωμένων στοιχείων από τις πηγές.**

- Σύμφωνα με την εκτίμηση αυτή, **το ΑΕΠ το 2018 σε όρους όγκου ανήλθε σε 190,8 δισ. ευρώ έναντι 187,2 δισ. ευρώ το 2017 παρουσιάζοντας αύξηση κατά 1,9%**. Αυτή η αύξηση οφείλεται στις επιμέρους μεταβολές που καταγράφηκαν ανά συνιστώσα του ΑΕΠ, οι οποίες παρουσιάζονται στον πίνακα 11.
- Το ΑΕΠ σε τρέχουσες τιμές το 2018 ανήλθε σε 184,7 δισ. ευρώ έναντι 180,2 δισ. ευρώ το 2017 παρουσιάζοντας αύξηση κατά 2,5%. Αυτή η αύξηση οφείλεται στις επιμέρους μεταβολές που καταγράφηκαν ανά συνιστώσα του ΑΕΠ, οι οποίες παρουσιάζονται στον πίνακα 10.

Επισημαίνεται ότι σύμφωνα με τις ακολουθούμενες διαδικασίες του προγράμματος διαβίβασης ESA 2010, προβλέπεται και δεύτερη εκτίμηση του ΑΕΠ για το έτος 2018 η οποία είναι προγραμματισμένη να ανακοινωθεί στις 16 Οκτωβρίου 2019. Η δεύτερη εκτίμηση γίνεται με την χρήση ετήσιων στοιχείων από τις πηγές (όπως Έρευνα Διάρθρωσης Επιχειρήσεων, εκτιμήσεις για την τελική καταναλωτική δαπάνη των νοικοκυριών με βάση τα αποτελέσματα της Έρευνας Οικογενειακών Προϋπολογισμών, ετήσια στοιχεία Ισοζυγίου Πληρωμών και Εξωτερικού Εμπορίου, ετήσια στοιχεία Γενικής Κυβέρνησης, κλπ) και με την μέθοδο των πινάκων Προσφοράς και Χρήσεων ανά προϊόν. Αυτή η δεύτερη εκτίμηση συνδυάζεται με ένα ευρύτερο πρόγραμμα στατιστικών εργασιών που αφορούν την προγραμματισμένη αναθεώρηση του έτους βάσης των εθνικών λογαριασμών (από το 2010 στο 2015). Αυτές οι συνδυασμένες στατιστικές εργασίες θα ολοκληρωθούν το Σεπτέμβριο του 2019.

Πληροφορίες

Διεύθυνση Εθνικών Λογαριασμών

Τμήμα Τριμηνιαίων, Περιφερειακών και Δορυφορικών Λογαριασμών

Ανδριάντα Δαφνή, Άκης Τσαγκουρνός, Παναγιώτης Λούτας, Βασίλης Παπαδημητρίου

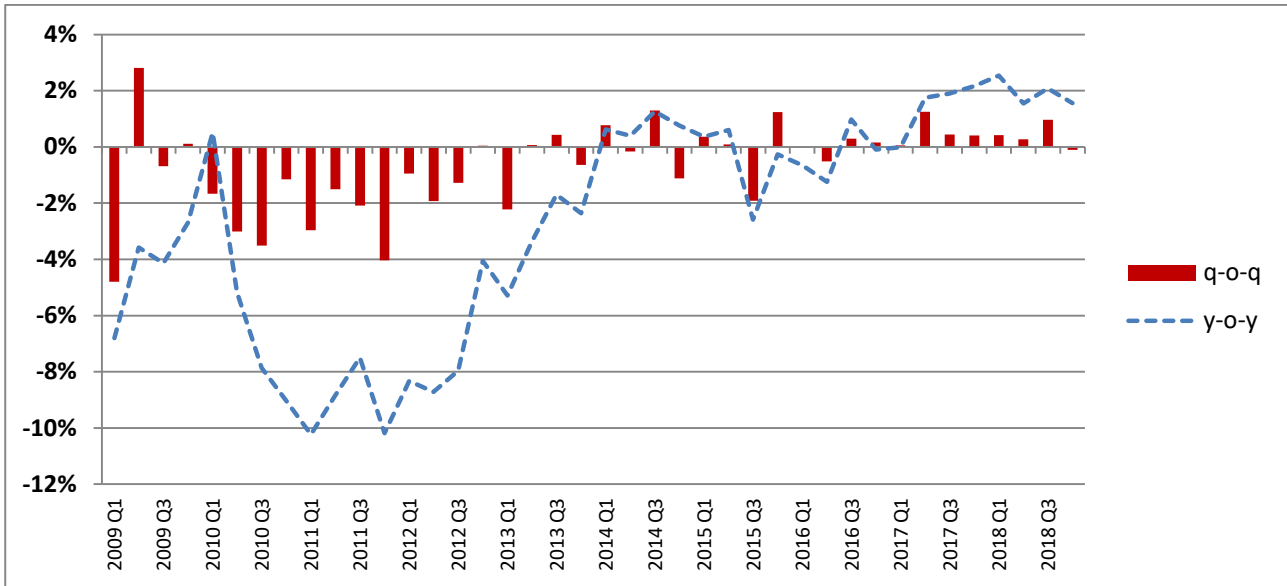
Τηλ: 213 135 2084, 2569, 6071, 2566

Fax: 213 135 2552

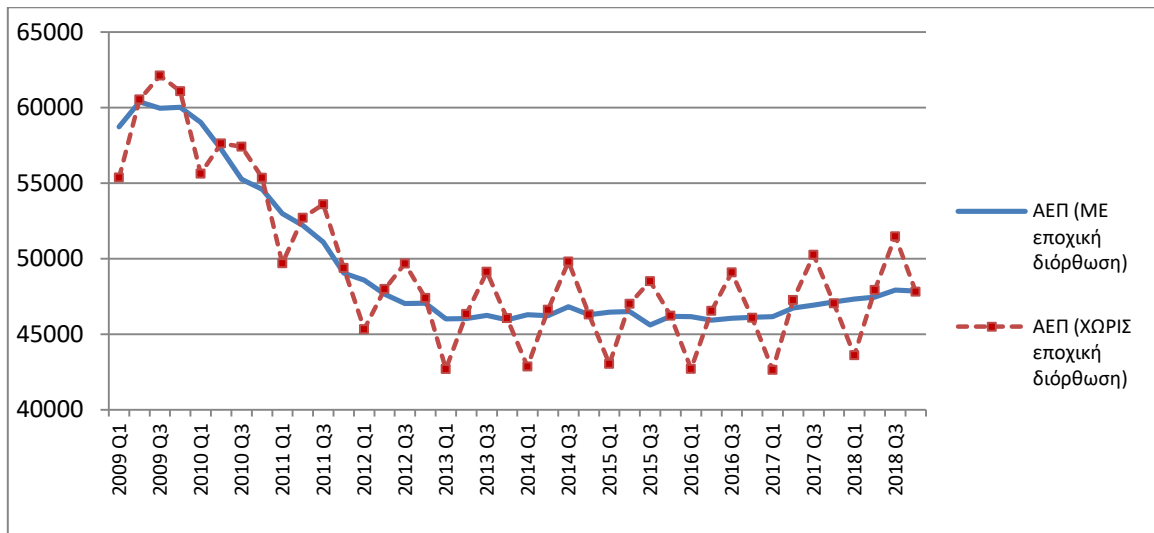
Email: a.dafni@statistics.gr, t.tsagkournos@statistics.gr, p.loutas@statistics.gr

v.papadimitriou@statistics.gr

Διάγραμμα 1: Ακαθάριστο Εγχώριο Προϊόν σε όρους όγκου
Στοιχεία με εποχική και ημερολογιακή διόρθωση (Έτος Αναφοράς: 2010)
Μεταβολές (%) ανά τρίμηνο (q-o-q³) και έτος (γ-o-γ⁴)
2009-2018



Διάγραμμα 2: Ακαθάριστο Εγχώριο Προϊόν (ΑΕΠ) σε όρους όγκου (Έτος Αναφοράς: 2010)
ΜΕ και ΧΩΡΙΣ Εποχική Διόρθωση
2009-2018



³ q-o-q: Ποσοστιαία μεταβολή ως προς το προηγούμενο τρίμηνο.

⁴ γ-o-γ: Ποσοστιαία μεταβολή ως προς αντίστοιχο τρίμηνο του προηγούμενου έτους.

**Πίνακας 1: Ακαθάριστο Εγχώριο Προϊόν (ΑΕΠ) σε εκατ. €
(στοιχεία με εποχική και ημερολογιακή διόρθωση)**

Έτος	Τρίμηνο	Αλυσωτοί δείκτες Όγκου Έτος αναφοράς 2010	q-o-q %	γ-o-γ %	Σε τρέχουσες τιμές	q-o-q %	γ-o-γ %
2009	I	58732	-4,8%	-6,8%	58504	-2,3%	-3,4%
	II	60381	2,8%	-3,6%	60002	2,6%	-0,7%
	III	59967	-0,7%	-4,1%	59137	-1,4%	-2,8%
	IV	60034	0,1%	-2,7%	60026	1,5%	0,2%
2010	I	59031	-1,7%	0,5%	58955	-1,8%	0,8%
	II	57257	-3,0%	-5,2%	57347	-2,7%	-4,4%
	III	55250	-3,5%	-7,9%	55577	-3,1%	-6,0%
	IV	54611	-1,2%	-9,0%	54812	-1,4%	-8,7%
2011	I	52995	-3,0%	-10,2%	53369	-2,6%	-9,5%
	II	52196	-1,5%	-8,8%	52523	-1,6%	-8,4%
	III	51107	-2,1%	-7,5%	51399	-2,1%	-7,5%
	IV	49046	-4,0%	-10,2%	49997	-2,7%	-8,8%
2012	I	48582	-0,9%	-8,3%	49142	-1,7%	-7,9%
	II	47647	-1,9%	-8,7%	47983	-2,4%	-8,6%
	III	47039	-1,3%	-8,0%	47334	-1,4%	-7,9%
	IV	47058	0,0%	-4,1%	46914	-0,9%	-6,2%
2013	I	46013	-2,2%	-5,3%	46066	-1,8%	-6,3%
	II	46041	0,1%	-3,4%	45454	-1,3%	-5,3%
	III	46240	0,4%	-1,7%	44923	-1,2%	-5,1%
	IV	45945	-0,6%	-2,4%	44118	-1,8%	-6,0%
2014	I	46298	0,8%	0,6%	44444	0,7%	-3,5%
	II	46225	-0,2%	0,4%	44268	-0,4%	-2,6%
	III	46823	1,3%	1,3%	45188	2,1%	0,6%
	IV	46297	-1,1%	0,8%	44543	-1,4%	1,0%
2015	I	46465	0,4%	0,4%	44361	-0,4%	-0,2%
	II	46505	0,1%	0,6%	44276	-0,2%	0,0%
	III	45613	-1,9%	-2,6%	43903	-0,8%	-2,8%
	IV	46176	1,2%	-0,3%	44432	1,2%	-0,3%
2016	I	46163	0,0%	-0,6%	43905	-1,2%	-1,0%
	II	45925	-0,5%	-1,2%	44140	0,5%	-0,3%
	III	46060	0,3%	1,0%	44134	0,0%	0,5%
	IV	46131	0,2%	-0,1%	44128	0,0%	-0,7%
2017	I	46155	0,1%	0,0%	44423	0,7%	1,2%
	II	46729	1,2%	1,8%	44868	1,0%	1,6%
	III	46935	0,4%	1,9%	45184	0,7%	2,4%
	IV	47128	0,4%	2,2%	45267	0,2%	2,6%
2018	I	47325	0,4%	2,5%	45647	0,8%	2,8%
	II	47453	0,3%	1,5%	45814	0,4%	2,1%
	III	47914	1,0%	2,1%	46341	1,2%	2,6%
	IV	47865	-0,1%	1,6%	46261	-0,2%	2,2%

**Πίνακας 2: Ακαθάριστο Εγχώριο Προϊόν (ΑΕΠ) σε εκατ. €
(Στοιχεία χωρίς εποχική διόρθωση)**

Έτος	Τρίμηνο	Αλυσωτοί δείκτες Όγκου Έτος αναφοράς 2010	γ-ο-γ %	Σε τρέχουσες τιμές	γ-ο-γ %
2009	I	55375	-7,1%	53386	-4,5%
	II	60544	-3,9%	60220	-0,9%
	III	62126	-4,1%	61255	-2,9%
	IV	61089	-2,3%	62673	0,6%
2010	I	55629	0,5%	54253	1,6%
	II	57629	-4,8%	57353	-4,8%
	III	57416	-7,6%	57630	-5,9%
	IV	55357	-9,4%	56796	-9,4%
2011	I	49693	-10,7%	48814	-10,0%
	II	52707	-8,5%	53067	-7,5%
	III	53603	-6,6%	53779	-6,7%
	IV	49386	-10,8%	51369	-9,6%
2012	I	45330	-8,8%	45125	-7,6%
	II	47992	-8,9%	48330	-8,9%
	III	49676	-7,3%	49747	-7,5%
	IV	47396	-4,0%	48002	-6,6%
2013	I	42690	-5,8%	42277	-6,3%
	II	46337	-3,4%	45866	-5,1%
	III	49135	-1,1%	47732	-4,1%
	IV	46062	-2,8%	44779	-6,7%
2014	I	42858	0,4%	40832	-3,4%
	II	46617	0,6%	44595	-2,8%
	III	49808	1,4%	48115	0,8%
	IV	46303	0,5%	45114	0,7%
2015	I	43032	0,4%	40716	-0,3%
	II	47010	0,8%	44697	0,2%
	III	48509	-2,6%	46710	-2,9%
	IV	46223	-0,2%	45135	0,0%
2016	I	42700	-0,8%	40226	-1,2%
	II	46544	-1,0%	44679	0,0%
	III	49091	1,2%	47032	0,7%
	IV	46086	-0,3%	44552	-1,3%
2017	I	42633	-0,2%	40813	1,5%
	II	47263	1,5%	45424	1,7%
	III	50257	2,4%	48497	3,1%
	IV	47044	2,1%	45483	2,1%
2018	I	43605	2,3%	41926	2,7%
	II	47924	1,4%	46287	1,9%
	III	51477	2,4%	50074	3,3%
	IV	47812	1,6%	46427	2,1%

Πίνακας 3. Ακαθάριστο εγχώριο προϊόν (Μη εποχικά διορθωμένα στοιχεία)
(Σε εκατ. € σε τρέχουσες τιμές)

Ακαθάριστο Εγχώριο Προϊόν σε αγοραίες τιμές	2016	2017				2018			
	Q4	Q1	Q2	Q3	Q4	Q1	Q2	Q3	Q4
Προσέγγιση παραγωγής	44552	40813	45424	48497	45483	41926	46287	50074	46427
Ακαθάριστη προστιθέμενη αξία (σε βασικές τιμές)	38586	35954	39700	42495	39378	36452	40583	43525	40228
+ Φόροι επί των προϊόντων	6335	5190	6189	6500	6485	5819	6123	6987	6592
- Επιδοτήσεις επί των προϊόντων	369	331	465	497	380	346	420	438	394
Προσέγγιση δαπάνης	44552	40813	45424	48497	45483	41926	46287	50074	46427
Τελική καταναλωτική δαπάνη	41061	37559	40527	40443	40982	37992	40596	41006	41382
Νοικοκυριών & ΜΚΙΕΝ	31261	29544	31795	31588	30889	29850	32099	32347	31319
Γενικής Κυβέρνησης	9800	8015	8732	8855	10093	8142	8498	8660	10063
+ Ακαθάριστος σχηματισμός κεφαλαίου	5945	8818	5437	1759	6530	7630	5623	4157	6809
Ακαθάριστος σχηματισμός παγίου κεφαλαίου	6600	4697	4795	6477	7274	4202	5809	5034	5410
Μεταβολή αποθεμάτων	-655	4121	642	-4718	-744	3428	-186	-876	1399
+ Εξαγωγές αγαθών και υπηρεσιών	12158	11158	14733	19999	13564	12252	16918	22127	15438
- Εισαγωγές αγαθών και υπηρεσιών	14612	16721	15273	13704	15594	15948	16851	17217	17202
Προσέγγιση εισοδήματος	44552	40813	45424	48497	45483	41926	46287	50074	46427
Αμοιβές εξαρτημένης εργασίας	15425	14066	15432	14214	15891	14530	16082	14824	16342
+ Ακαθάριστο λειτουργικό πλεόνασμα / μικτό εισόδημα	20807	21766	24011	27041	21210	21870	24358	27621	22534
+ Φόροι επί της παραγωγής και των εισαγωγών	9339	5946	7110	8460	9498	6511	6923	8760	8652
- Επιδοτήσεις	1019	965	1128	1218	1116	985	1076	1131	1102

*Ενδεχόμενες μικρές διαφοροποιήσεις στα αθροίσματα οφείλονται σε στρογγυλοποιήσεις

Πίνακας 4. Ακαθάριστο εγχώριο προϊόν (Μη εποχικά διορθωμένα στοιχεία)
(Σε εκατ. €. Αλυσωτοί δείκτες όγκου, έτος αναφοράς 2010)

Ακαθάριστο Εγχώριο Προϊόν σε αγοραίες τιμές	2016	2017				2018			
	Q4	Q1	Q2	Q3	Q4	Q1	Q2	Q3	Q4
Προσέγγιση παραγωγής	46086	42633	47263	50257	47044	43605	47924	51477	47812
Ακαθάριστη προστιθέμενη αξία (σε βασικές τιμές)	40738	38160	42012	44911	41716	38846	42873	45628	42397
+ Φόροι επί των προϊόντων	5703	4837	5625	5781	5694	5109	5472	6242	5784
- Επιδοτήσεις επί των προϊόντων	386	337	380	411	383	345	388	421	392
Προσέγγιση δαπάνης	46086	42633	47263	50257	47044	43605	47924	51477	47812
Τελική καταναλωτική δαπάνη	43604	40217	42813	42805	43398	40663	42694	42954	43416
Νοικοκυριών & ΜΚΙΕΝ	32547	30770	32764	32728	32175	31233	33005	33284	32328
Γενικής Κυβέρνησης	11077	9387	9986	10015	11268	9360	9595	9567	11112
+ Ακαθάριστος σχηματισμός κεφαλαίου	5663	8565	5648	1834	6402	7021	5480	3724	6622
Ακαθάριστος σχηματισμός παγίου κεφαλαίου	6904	4900	5008	6762	7586	4383	6043	5242	5623
+ Εξαγωγές αγαθών και υπηρεσιών	12509	11046	15042	20374	13293	12093	16398	21542	14915
- Εισαγωγές αγαθών και υπηρεσιών	15700	17602	16370	14587	16201	16305	16824	17013	17309

*Η αλύσωση εφαρμόζεται σε κάθε μέγεθος χωριστά. Ως εκ τούτου οι συνιστώσες στους αλυσωτούς δείκτες όγκου δεν αθροίζονται στο ΑΕΠ

Πίνακας 5. Ακαθάριστο εγχώριο προϊόν (Εποχικά διορθωμένα στοιχεία)

(Σε εκατ. € σε τρέχουσες τιμές)

Ακαθάριστο Εγχώριο Προϊόν σε αγοραίες τιμές	2016		2017				2018			
	Q4	Q1	Q2	Q3	Q4	Q1	Q2	Q3	Q4	
Προσέγγιση παραγωγής	44128	44423	44868	45184	45267	45647	45814	46341	46261	
Ακαθάριστη προστιθέμενη αξία (σε βασικές τιμές)	38514	39022	39104	39489	39445	39628	39980	40233	40343	
+ Φόροι επί των προϊόντων	6007	5804	6188	6137	6226	6432	6218	6495	6334	
- Επιδοτήσεις επί των προϊόντων	394	402	423	442	404	413	384	386	415	
Προσέγγιση δαπάνης	44128	44423	44868	45184	45267	45647	45814	46341	46261	
Τελική καταναλωτική δαπάνη	39686	39938	39894	39939	39863	40081	40221	40357	40333	
Νοικοκυριών & ΜΚΙΕΝ	30920	31072	30954	30988	30906	31141	31398	31539	31485	
Γενικής Κυβέρνησης	8766	8866	8940	8952	8958	8940	8823	8818	8848	
+ Ακαθάριστος σχηματισμός κεφαλαίου	4929	6401	5626	4605	5443	5383	5637	7171	5386	
Ακαθάριστος σχηματισμός παγίου κεφαλαίου	5410	5623	4790	6736	6168	5196	5574	5394	4310	
Μεταβολή αποθεμάτων	-481	779	836	-2130	-725	187	64	1777	1075	
+ Εξαγωγές αγαθών και υπηρεσιών	14162	14452	14372	15235	15618	15828	16544	17112	17109	
- Εισαγωγές αγαθών και υπηρεσιών	14650	16368	15024	14596	15657	15645	16588	18298	16566	
Προσέγγιση εισοδήματος	44128	44423	44868	45184	45267	45647	45814	46341	46261	
Αμοιβές εξαρτημένης εργασίας	14443	14860	14890	14873	15009	15344	15457	15446	15463	
+ Ακαθάριστο λειτουργικό πλεόνασμα / μικτό εισόδημα	23178	23269	23289	23654	23526	23418	23779	24032	24589	
+ Φόροι επί της παραγωγής και των εισαγωγών	7522	7353	7773	7816	7842	7967	7618	7939	7303	
- Επιδοτήσεις	1016	1059	1084	1160	1111	1081	1040	1076	1094	

*Ενδεχόμενες μικρές διαφοροποιήσεις στα αθροίσματα οφείλονται σε στρογγυλοποιήσεις

Πίνακας 6. Ακαθάριστο εγχώριο προϊόν (Εποχικά διορθωμένα στοιχεία)

(Σε εκατ. €. Αλυσωτοί δείκτες όγκου, έτος αναφοράς 2010)

Ακαθάριστο Εγχώριο Προϊόν σε αγοραίες τιμές	2016		2017				2018			
	Q4	Q1	Q2	Q3	Q4	Q1	Q2	Q3	Q4	
Προσέγγιση παραγωγής	46131	46155	46729	46935	47128	47325	47453	47914	47865	
Ακαθάριστη προστιθέμενη αξία (σε βασικές τιμές)	40936	41205	41469	41957	41949	42047	42335	42545	42645	
+ Φόροι επί των προϊόντων	5555	5427	5567	5423	5536	5603	5578	5737	5666	
- Επιδοτήσεις επί των προϊόντων	384	377	378	379	379	384	385	388	392	
Προσέγγιση δαπάνης	46131	46155	46729	46935	47128	47325	47453	47914	47865	
Τελική καταναλωτική δαπάνη	42264	42249	42224	42470	42269	42332	42509	42490	42387	
Νοικοκυριών & ΜΚΙΕΝ	32153	32134	32085	32190	32137	32305	32498	32540	32487	
Γενικής Κυβέρνησης	10009	9928	10125	10357	10181	9900	9730	9894	10040	
+ Ακαθάριστος σχηματισμός κεφαλαίου	4647	6840	5706	4494	5434	5287	5545	6337	5659	
Ακαθάριστος σχηματισμός παγίου κεφαλαίου	6093	5628	5068	6716	6842	5154	6042	5168	4981	
+ Εξαγωγές αγαθών και υπηρεσιών	14372	14361	14727	15404	15199	15521	16086	16506	16810	
- Εισαγωγές αγαθών και υπηρεσιών	15751	17229	16277	15560	16252	15932	16731	17983	16582	

*Η αλύσωση εφαρμόζεται σε κάθε μέγεθος χωριστά. Ως εκ τούτου οι συνιστώσες στους αλυσωτούς δείκτες όγκου δεν αθροίζονται στο ΑΕΠ

Πίνακας 7. Ακαθάριστο εγχώριο προϊόν (Εποχικά διορθωμένα στοιχεία)

(Αλυσωτοί δείκτες όγκου)

Ποσοστιαία μεταβολή ως προς το αντίστοιχο τρίμηνο του προηγούμενου έτους

Ακαθάριστο Εγχώριο Προϊόν σε αγοραίες τιμές	2016	2017				2018			
	Q4	Q1	Q2	Q3	Q4	Q1	Q2	Q3	Q4
Προσέγγιση παραγωγής	-0,1%	0,0%	1,8%	1,9%	2,2%	2,5%	1,5%	2,1%	1,6%
Ακαθάριστη προστιθέμενη αξία (σε βασικές τιμές)	-0,7%	0,7%	1,7%	3,0%	2,5%	2,0%	2,1%	1,4%	1,7%
+ Φόροι επί των προϊόντων	3,6%	-1,8%	0,3%	-4,3%	-0,3%	3,2%	0,2%	5,8%	2,4%
- Επιδοτήσεις επί των προϊόντων	7,5%	2,0%	0,5%	-0,8%	-1,3%	1,8%	1,8%	2,6%	3,5%
Προσέγγιση δαπάνης	-0,1%	0,0%	1,8%	1,9%	2,2%	2,5%	1,5%	2,1%	1,6%
Τελική καταναλωτική δαπάνη	0,3%	0,7%	1,1%	0,6%	0,0%	0,2%	0,7%	0,0%	0,3%
Νοικοκυριών & ΜΚΙΕΝ	0,7%	1,1%	1,3%	1,3%	0,0%	0,5%	1,3%	1,1%	1,1%
Γενικής Κυβέρνησης	-1,5%	-3,0%	-1,1%	0,4%	1,7%	-0,3%	-3,9%	-4,5%	-1,4%
+ Ακαθάριστος σχηματισμός κεφαλαίου	-17,8%	29,8%	-1,7%	-6,5%	16,9%	-22,7%	-2,8%	41,0%	4,1%
Ακαθάριστος σχηματισμός παγίου κεφαλαίου	3,3%	8,0%	-8,6%	26,1%	12,3%	-8,4%	19,2%	-23,0%	-27,2%
+ Εξαγωγές αγαθών και υπηρεσιών	4,8%	5,7%	9,1%	7,1%	5,8%	8,1%	9,2%	7,1%	10,6%
- Εισαγωγές αγαθών και υπηρεσιών	4,8%	16,0%	5,8%	4,9%	3,2%	-7,5%	2,8%	15,6%	2,0%

Πίνακας 8. Ακαθάριστο εγχώριο προϊόν (Εποχικά διορθωμένα στοιχεία)

(Αλυσωτοί δείκτες όγκου)

Ποσοστιαία μεταβολή ως προς το προηγούμενο τρίμηνο

Ακαθάριστο Εγχώριο Προϊόν σε αγοραίες τιμές	2016	2017				2018			
	Q4	Q1	Q2	Q3	Q4	Q1	Q2	Q3	Q4
Προσέγγιση παραγωγής	0,2%	0,1%	1,2%	0,4%	0,4%	0,4%	0,3%	1,0%	-0,1%
Ακαθάριστη προστιθέμενη αξία (σε βασικές τιμές)	0,5%	0,7%	0,6%	1,2%	0,0%	0,2%	0,7%	0,5%	0,2%
+ Φόροι επί των προϊόντων	-2,0%	-2,3%	2,6%	-2,6%	2,1%	1,2%	-0,4%	2,8%	-1,2%
- Επιδοτήσεις επί των προϊόντων	0,6%	-1,8%	0,4%	0,0%	0,0%	1,4%	0,4%	0,8%	0,9%
Προσέγγιση δαπάνης	0,2%	0,1%	1,2%	0,4%	0,4%	0,4%	0,3%	1,0%	-0,1%
Τελική καταναλωτική δαπάνη	0,1%	0,0%	-0,1%	0,6%	-0,5%	0,1%	0,4%	0,0%	-0,2%
Νοικοκυριών & ΜΚΙΕΝ	1,2%	-0,1%	-0,2%	0,3%	-0,2%	0,5%	0,6%	0,1%	-0,2%
Γενικής Κυβέρνησης	-3,0%	-0,8%	2,0%	2,3%	-1,7%	-2,8%	-1,7%	1,7%	1,5%
+ Ακαθάριστος σχηματισμός κεφαλαίου	-3,3%	47,2%	-16,6%	-21,2%	20,9%	-2,7%	4,9%	14,3%	-10,7%
Ακαθάριστος σχηματισμός παγίου κεφαλαίου	14,4%	-7,6%	-10,0%	32,5%	1,9%	-24,7%	17,2%	-14,5%	-3,6%
+ Εξαγωγές αγαθών και υπηρεσιών	-0,1%	-0,1%	2,5%	4,6%	-1,3%	2,1%	3,6%	2,6%	1,8%
- Εισαγωγές αγαθών και υπηρεσιών	6,2%	9,4%	-5,5%	-4,4%	4,5%	-2,0%	5,0%	7,5%	-7,8%

Πίνακας 9. Ακαθάριστο εγχώριο προϊόν (Μη εποχικά διορθωμένα στοιχεία)

(Αλυσωτοί δείκτες όγκου)

Ποσοστιαία μεταβολή ως προς το αντίστοιχο τρίμηνο του προηγούμενου έτους

Ακαθάριστο Εγχώριο Προϊόν σε αγοραίες τιμές	2016	2017				2018			
	Q4	Q1	Q2	Q3	Q4	Q1	Q2	Q3	Q4
Προσέγγιση παραγωγής	-0,3%	-0,2%	1,5%	2,4%	2,1%	2,3%	1,4%	2,4%	1,6%
Ακαθάριστη προστιθέμενη αξία (σε βασικές τιμές)	-0,7%	0,4%	1,7%	3,5%	2,4%	1,8%	2,0%	1,6%	1,6%
+ Φόροι επί των προϊόντων	3,5%	-3,6%	0,3%	-4,8%	-0,2%	5,6%	-2,7%	8,0%	1,6%
- Επιδοτήσεις επί των προϊόντων	12,6%	-2,4%	-1,2%	-0,2%	-0,6%	2,4%	2,1%	2,4%	2,3%
Προσέγγιση δαπάνης	-0,3%	-0,2%	1,5%	2,4%	2,1%	2,3%	1,4%	2,4%	1,6%
Τελική καταναλωτική δαπάνη	0,2%	0,4%	1,0%	1,4%	-0,5%	1,1%	-0,3%	0,3%	0,0%
Νοικοκυριών & ΜΚΙΕΝ	0,7%	1,4%	1,6%	1,6%	-1,1%	1,5%	0,7%	1,7%	0,5%
Γενικής Κυβέρνησης	-1,5%	-3,0%	-1,1%	0,4%	1,7%	-0,3%	-3,9%	-4,5%	-1,4%
+ Ακαθάριστος σχηματισμός κεφαλαίου	-16,2%	24,7%	-1,0%	-15,8%	13,1%	-18,0%	-3,0%	103,0%	3,4%
Ακαθάριστος σχηματισμός παγίου κεφαλαίου	2,8%	6,7%	-8,9%	29,0%	9,9%	-10,5%	20,7%	-22,5%	-25,9%
+ Εξαγωγές αγαθών και υπηρεσιών	5,5%	5,4%	8,4%	6,6%	6,3%	9,5%	9,0%	5,7%	12,2%
- Εισαγωγές αγαθών και υπηρεσιών	-0,4%	20,0%	5,8%	-0,3%	3,2%	-7,4%	2,8%	16,6%	6,8%

Πίνακας 10. Ακαθάριστο Εγχώριο Προϊόν - ονομαστική μεταβολή

(Σε εκατ. € σε τρέχουσες τιμές)

Κωδικός ESA 2010		2017	2018	Ονομαστική μεταβολή (%)
	ΠΡΟΣΕΓΓΙΣΗ ΠΑΡΑΓΩΓΗΣ			
B.1	Ακαθάριστη Προστιθέμενη αξία	157526	160789	2,1%
D.21	Φόροι στα προϊόντα	24364	25522	4,8%
D.31	(-)Επιδότησεις επί των προϊόντων	1672	1597	-4,5%
	ΠΡΟΣΕΓΓΙΣΗ ΔΑΠΑΝΗΣ			
P.3	Τελική καταναλωτική δαπάνη	159511	160977	0,9%
	Νοικοκυριών και ΜΚΙΕΝ	123816	125614	1,5%
	Γενικής Κυβέρνησης	35695	35363	-0,9%
P.5	Ακαθάριστος σχηματισμός κεφαλαίου	22544	24219	7,4%
P.6	Εξαγωγές αγαθών και υπηρεσιών	59454	66736	12,2%
P.7	(-) Εισαγωγές αγαθών και υπηρεσιών	61292	67218	9,7%
	ΠΡΟΣΕΓΓΙΣΗ ΕΙΣΟΔΗΜΑΤΟΣ			
D.1	Αμοιβές εξαρτημένης εργασίας	59603	61778	3,6%
B.2	Ακαθάριστο λειτουργικό πλεόνασμα /μικτό εισόδημα	94027	96383	2,5%
D.2	Φόροι επί της παραγωγής και των εισαγωγών	31015	30847	-0,5%
D.3	(-)Επιδότησεις	4427	4294	-3,0%
B.1*g	ΑΚΑΘΑΡΙΣΤΟ ΕΓΧΩΡΙΟ ΠΡΟΙΟΝ σε αγοραίες τιμές	180218	184714	2,5%

*Ενδεχόμενες μικρές αποκλίσεις στα αθροίσματα οφείλονται σε στρογγυλοποιήσεις

Πίνακας 11. Ακαθάριστο Εγχώριο Προϊόν- μεταβολή σε πραγματικούς όρους
(Σε εκατ. €. Αλυσωτοί δείκτες όγκου, έτος αναφοράς 2010)

Κωδικός ESA 2010		2017	2018	Μεταβολή σε όρους όγκου (%)
	ΠΡΟΣΕΓΓΙΣΗ ΠΑΡΑΓΩΓΗΣ			
B.1	Ακαθάριστη Προστιθέμενη αξία	166799	169743	1,8%
D.21	Φόροι στα προϊόντα	21937	22608	3,1%
D.31	(-)Επιδοτήσεις επί των προϊόντων	1511	1546	2,3%
	ΠΡΟΣΕΓΓΙΣΗ ΔΑΠΑΝΗΣ			
P.3	Τελική καταναλωτική δαπάνη	169233	169727	0,3%
	Νοικοκυριών και ΜΚΙΕΝ	128437	129850	1,1%
	Γενικής Κυβέρνησης	40655	39635	-2,5%
P.5	Ακαθάριστος σχηματισμός κεφαλαίου	22450	22847	1,8%
P.6	Εξαγωγές αγαθών και υπηρεσιών	59755	64949	8,7%
P.7	(-) Εισαγωγές αγαθών και υπηρεσιών	64761	67452	4,2%
B.1*g	ΑΚΑΘΑΡΙΣΤΟ ΕΓΧΩΡΙΟ ΠΡΟΙΟΝ σε αγοραίες τιμές	187196	190817	1,9%

* Η αλύσωση εφαρμόζεται σε κάθε μέγεθος χωριστά. Ως εκ τούτου οι συνιστώσες στους αλυσωτούς δείκτες όγκου δεν αθροίζονται στο ΑΕΠ.

Διάθεση αναλυτικών αποτελεσμάτων

Αναλυτικοί πίνακες των στοιχείων των ετήσιων εθνικών λογαριασμών είναι διαθέσιμοι στην ιστοσελίδα της ΕΛΣΤΑΤ στην ακόλουθη διεύθυνση:

<http://www.statistics.gr/el/statistics/-/publication/SEL15/->

ΕΠΕΞΗΓΗΜΑΤΙΚΕΣ ΣΗΜΕΙΩΣΕΙΣ

Γενικά	Οι τριμηνιαίοι εθνικοί λογαριασμοί αποτελούν ένα ενοποιημένο σύστημα μακροοικονομικών δεικτών οι οποίοι παρέχουν μια συνολική εικόνα της οικονομικής κατάστασης και χρησιμοποιούνται σε μεγάλο βαθμό για σκοπούς οικονομικής ανάλυσης, προβλέψεων, λήψης αποφάσεων και χάραξης πολιτικής. Οι κυριότερες οικονομικές μεταβλητές είναι οι εξής: Ακαθάριστο Εγχώριο Προϊόν, Ακαθάριστη Προστιθέμενη Αξία, Τελική καταναλωτική δαπάνη, Ακαθάριστος σχηματισμός παγίου κεφαλαίου, Εισαγωγές και Εξαγωγές αγαθών και υπηρεσιών, Αμοιβές εξαρτημένης εργασίας, Απασχόληση.
Νομικό πλαίσιο	Οι τριμηνιαίοι εθνικοί λογαριασμοί καταρτίζονται σύμφωνα με το Ευρωπαϊκό Σύστημα Λογαριασμών - ESA 2010 (Κανονισμός του Συμβουλίου 549/2013 της 21ης Μαΐου 2013).
Περίοδος Αναφοράς	Η λογιστική περίοδος είναι το τρίμηνο.
Γεωγραφική κάλυψη	Το σύνολο της Ελλάδας
Μονάδα μέτρησης	Τα οικονομικά μεγέθη δημοσιεύονται σε εκατομμύρια ευρώ. Οι μεταβλητές υπολογίζονται σε τρέχουσες τιμές, σε τιμές προηγούμενου έτους και σε τιμές ενός σταθερού έτους αναφοράς (αλυσωτοί δείκτες όγκου)
Αναθεώρηση	<p>Η πολιτική αναθεώρησης των στοιχείων των Τριμηνιαίων Εθνικών Λογαριασμών, έχει ως εξής:</p> <p>60 ημερολογιακές ημέρες μετά τη λήξη του τριμήνου αναφοράς γίνεται η εκτίμηση για το τρίμηνο αναφοράς καθώς και τυχόν αναθεωρήσεις προηγούμενων τριμήνων του τρέχοντος έτους.</p> <p>Επίσης όταν αναθεωρούνται τα στοιχεία των ετήσιων εθνικών λογαριασμών αναθεωρούνται αντίστοιχα και τα τριμηνιαία στοιχεία ώστε να εξασφαλίζεται η συνέπεια μεταξύ τους.</p>
Στατιστική Ταξινόμηση	Το πρότυπο που ακολουθείται είναι το Ευρωπαϊκό Σύστημα Λογαριασμών (ESA 2010). Η ταξινόμηση γίνεται κατά οικονομική δραστηριότητα και κατά μη-χρηματοοικονομικό περιουσιακό στοιχείο. Για την ταξινόμηση των οικονομικών δραστηριοτήτων εφαρμόζεται η ευρωπαϊκή ταξινόμηση NACE Rev.2
Προσαρμογές	Οι τριμηνιαίοι εθνικοί λογαριασμοί καταρτίζονται με και χωρίς εποχική και ημερολογιακή διόρθωση. Χρησιμοποιείται το λογισμικό JDEMETRA+ με προσαρμογές στο ελληνικό ημερολόγιο. Η εποχική και ημερολογιακή διόρθωση πραγματοποιείται με την εφαρμογή της μεθόδου TRAMO/SEATS.
Δημοσίευση στοιχείων	Τα στοιχεία των τριμηνιαίων εθνικών λογαριασμών δημοσιεύονται σε περίπου 60 ημέρες από το τρίμηνο αναφοράς (προσωρινά στοιχεία). Η δημοσίευση αφορά το ΑΕΠ και τις συνιστώσες με αναλυτικούς πίνακες.
Παραπομπές	Περισσότερες πληροφορίες σχετικά με τη μεθοδολογία κατάρτισης και υπολογισμού των τριμηνιαίων εθνικών λογαριασμών καθώς και αναλυτικοί πίνακες διατίθενται στην ιστοσελίδα της ΕΛΣΤΑΤ. http://www.statistics.gr/el/statistics/-/publication/SEL84/