

## ΔΕΛΤΙΟ ΤΥΠΟΥ

### ΔΕΙΚΤΗΣ ΤΙΜΩΝ ΠΑΡΑΓΩΓΟΥ ΣΤΗ ΒΙΟΜΗΧΑΝΙΑ: Νοέμβριος 2018, ετήσια αύξηση 2,9%

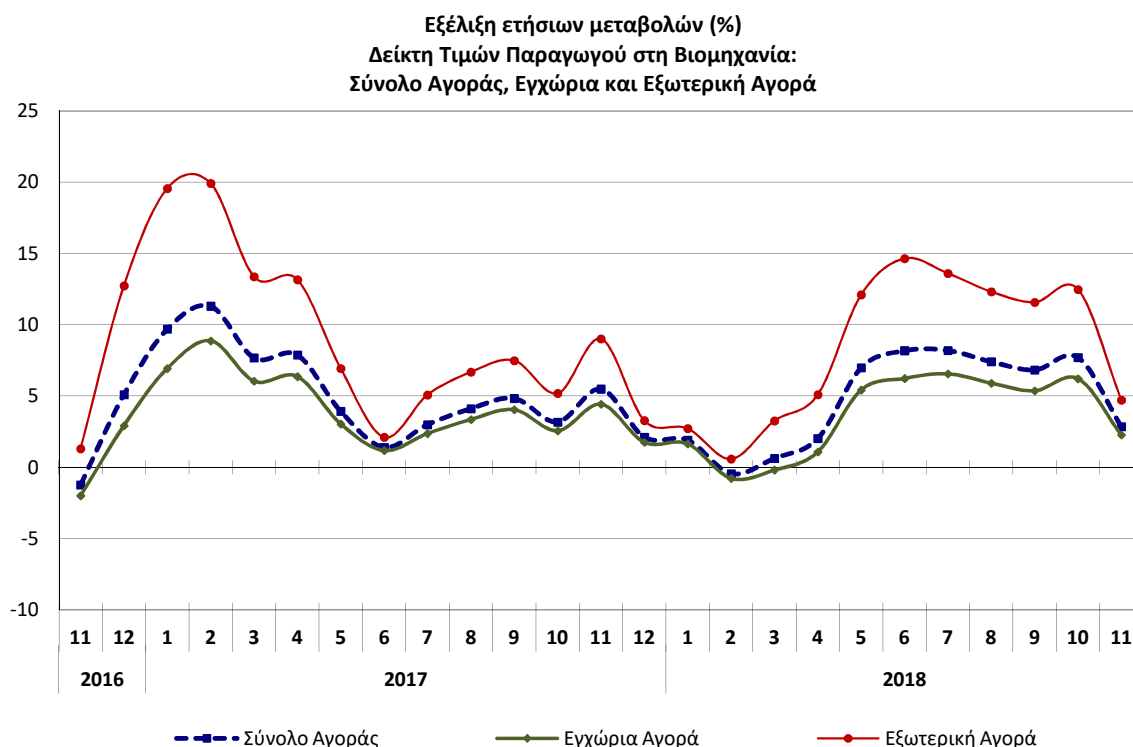
Ο Γενικός Δείκτης Τιμών Παραγωγού στη Βιομηχανία (σύνολο εγχώριας και εξωτερικής αγοράς), με έτος βάσης 2010=100,0 και μήνα αναφοράς τον Νοέμβριο 2018, σε σύγκριση με τον αντίστοιχο δείκτη του Νοεμβρίου 2017, παρουσίασε αύξηση 2,9% έναντι αύξησης 5,5% που σημειώθηκε κατά την αντίστοιχη σύγκριση των δεικτών του έτους 2017 με το 2016 (Πίνακας 1.I).

Ο Γενικός Δείκτης κατά τον μήνα Νοέμβριο 2018, σε σύγκριση με τον δείκτη του Οκτωβρίου 2018, παρουσίασε μείωση 3,2% έναντι αύξησης 1,4% που σημειώθηκε κατά την αντίστοιχη σύγκριση των δεικτών του έτους 2017 (Πίνακας 1.II).

Ο μέσος Γενικός Δείκτης του δωδεκαμήνου Δεκεμβρίου 2017 - Νοεμβρίου 2018, σε σύγκριση με τον μέσο Γενικό Δείκτη του δωδεκαμήνου Δεκεμβρίου 2016 - Νοεμβρίου 2017, παρουσίασε αύξηση 4,5% έναντι αύξησης 5,6% που σημειώθηκε κατά την αντίστοιχη σύγκριση των προηγούμενων δωδεκαμήνων (Πίνακας 6).

Η χρονοσειρά των Δεικτών Τιμών Παραγωγού στη Βιομηχανία είναι διαθέσιμη στην ιστοσελίδα της ΕΛΣΤΑΤ:

<http://www.statistics.gr/el/statistics/-/publication/DKT15/>



#### Πληροφορίες:

Διεύθυνση Οικονομικών και Βραχυχρόνιων Δεικτών

Τμήμα Χονδρικών Τιμών και Τιμαρίθμων

Ευρυδίκη Βλαχοκώστα

Τηλ: 213 135 2742

Fax: 213 135 2714

E-mail: [e.vlachokosta@statistics.gr](mailto:e.vlachokosta@statistics.gr)

## 1. Ανάλυση ετήσιων μεταβολών, μηνός Νοεμβρίου 2018, σε σύγκριση με τον Νοέμβριο 2017

Η αύξηση του Γενικού Δείκτη Τιμών Παραγωγού κατά 2,9%, τον μήνα Νοέμβριο 2018, σε σύγκριση με τον αντίστοιχο δείκτη του Νοεμβρίου 2017, οφείλεται στις μεταβολές των δεικτών των επιμέρους αγορών, δηλαδή:

### α. Στην αύξηση του Δείκτη Τιμών Παραγωγού Εγχώριας Αγοράς κατά 2,3% (Πίνακας 2.1).

Ειδικότερα, στην αύξηση αυτή συνέβαλαν κυρίως οι μεταβολές των δεικτών των διψήφιων κλάδων (divisions) της ταξινόμησης NACE Αναθ. 2, ως εξής:

Κωδικός	Κλάδος	Μεταβολή (%)
27	Κατασκευή ηλεκτρολογικού εξοπλισμού	11,6
19	Παραγωγή οπτάνθρακα και προϊόντων διύλισης πετρελαίου	9,0
35	Παροχή ηλεκτρικού ρεύματος, φυσικού αερίου, ατμού και κλιματισμού	3,5
25	Κατασκευή μεταλλικών προϊόντων, με εξαίρεση τα μηχανήματα και τα είδη εξοπλισμού	2,9
24	Παραγωγή βασικών μετάλλων	2,2
20	Παραγωγή χημικών ουσιών και προϊόντων	0,8
11	Ποτοποιία	0,5
10	Βιομηχανία τροφίμων	-0,8
21	Παραγωγή βασικών φαρμακευτικών προϊόντων και φαρμακευτικών σκευασμάτων	-4,5
05	Εξόρυξη άνθρακα και λιγνίτη	-11,3

### β. Στην αύξηση του Δείκτη Τιμών Παραγωγού Εξωτερικής Αγοράς κατά 4,7% (Πίνακας 3.1).

Ειδικότερα, στην αύξηση αυτή συνέβαλαν κυρίως οι μεταβολές των δεικτών των διψήφιων κλάδων (divisions) της ταξινόμησης NACE Αναθ. 2, ως εξής:

Κωδικός	Κλάδος	Μεταβολή (%)
35	Παροχή ηλεκτρικού ρεύματος, φυσικού αερίου, ατμού και κλιματισμού	20,5
19	Παραγωγή οπτάνθρακα και προϊόντων διύλισης πετρελαίου	13,2
24	Παραγωγή βασικών μετάλλων	3,4
12	Παραγωγή προϊόντων καπνού	2,0
14	Κατασκευή ειδών ένδυσης	1,2
21	Παραγωγή βασικών φαρμακευτικών προϊόντων και φαρμακευτικών σκευασμάτων	-2,1
27	Κατασκευή ηλεκτρολογικού εξοπλισμού	-2,2
10	Βιομηχανία τροφίμων	-3,3
07	Εξόρυξη μεταλλευμάτων	-5,0
15	Βιομηχανία δέρματος και δερμάτινων ειδών	-17,0

## 2. Ανάλυση μηνιαίων μεταβολών, μηνός Νοεμβρίου 2018, σε σύγκριση με τον Οκτώβριο 2018

Η μείωση του Γενικού Δείκτη Τιμών Παραγωγού κατά 3,2%, τον μήνα Νοέμβριο 2018, σε σύγκριση με τον αντίστοιχο δείκτη του Οκτωβρίου 2018, οφείλεται στις μεταβολές των δεικτών των επιμέρους αγορών, δηλαδή:

### α. Στη μείωση του Δείκτη Τιμών Παραγωγού Εγχώριας Αγοράς κατά 2,6% (Πίνακας 2.ΙΙ).

Ειδικότερα, στη μείωση αυτή συνέβαλαν κυρίως οι μεταβολές των δεικτών των διψήφιων κλάδων (divisions) της ταξινόμησης NACE Αναθ. 2, ως εξής:

Κωδικός	Κλάδος	Μεταβολή (%)
19	Παραγωγή οπτάνθρακα και προϊόντων διύλισης πετρελαίου	-12,6
20	Παραγωγή χημικών ουσιών και προϊόντων	-0,2
10	Βιομηχανία τροφίμων	-0,1
22	Κατασκευή προϊόντων από ελαστικό (καουτσούκ) και πλαστικές ύλες	0,1
23	Παραγωγή άλλων μη μεταλλικών ορυκτών προϊόντων	0,1
24	Παραγωγή βασικών μετάλλων	0,1
18	Εκτυπώσεις και αναπαραγωγή προεγγεγραμμένων μέσων	0,2
14	Κατασκευή ειδών ένδυσης	0,7
27	Κατασκευή ηλεκτρολογικού εξοπλισμού	1,1
35	Παροχή ηλεκτρικού ρεύματος, φυσικού αερίου, ατμού και κλιματισμού	1,3

### β. Στη μείωση του Δείκτη Τιμών Παραγωγού Εξωτερικής Αγοράς κατά 4,8% (Πίνακας 3.ΙΙ).

Ειδικότερα, στη μείωση αυτή συνέβαλαν κυρίως οι μεταβολές των δεικτών των διψήφιων κλάδων (divisions) της ταξινόμησης NACE Αναθ. 2, ως εξής:

Κωδικός	Κλάδος	Μεταβολή (%)
19	Παραγωγή οπτάνθρακα και προϊόντων διύλισης πετρελαίου	-12,1
20	Παραγωγή χημικών ουσιών και προϊόντων	-0,3
28	Κατασκευή μηχανημάτων και ειδών εξοπλισμού π.δ.κ.α.	0,1
10	Βιομηχανία τροφίμων	0,1
12	Παραγωγή προϊόντων καπνού	0,2
27	Κατασκευή ηλεκτρολογικού εξοπλισμού	0,5
24	Παραγωγή βασικών μετάλλων	0,8
07	Εξόρυξη μεταλλευμάτων	0,8
14	Κατασκευή ειδών ένδυσης	1,5

**Πίνακας 1. Δείκτης Τιμών Παραγωγού στη Βιομηχανία: Σύνολο Αγοράς**

Έτος βάσης: 2010=100,0

**I. Ετήσιες μεταβολές**

Κωδικοί	Κύριες ομάδες βιομηχανικών κλάδων	Συντελεστής στάθμισης	Νοέμβριος			Μεταβολή (%)	
			2018	2017	2016	2018/2017	2017/2016
20	Γενικός Δείκτης	100.000	106,4	103,4	98,1	2,9	5,5
40	Ενδιάμεσα Αγαθά	26.426	104,0	102,3	100,3	1,6	2,0
50	Κεφαλαιουχικά Αγαθά	3.189	100,6	99,8	99,6	0,8	0,2
60	Διαρκή Καταναλωτικά Αγαθά	1.210	101,4	100,5	100,3	0,9	0,2
70	Αναλώσιμα Καταναλωτικά Αγαθά	26.878	103,5	104,7	104,6	-1,2	0,2
90	Ενέργεια	42.298	110,3	103,7	92,4	6,4	12,3

**II. Μηνιαίες μεταβολές**

Κωδικοί	Κύριες ομάδες βιομηχανικών κλάδων	Συντελεστής στάθμισης	Νοέμβριος	Οκτώβριος	Μεταβολή (%)	Νοέμβριος	Οκτώβριος	Μεταβολή (%)
			2018	2018		2017	2017	
20	Γενικός Δείκτης	100.000	106,4	109,9	-3,2	103,4	102,0	1,4
40	Ενδιάμεσα Αγαθά	26.426	104,0	103,7	0,2	102,3	102,3	0,0
50	Κεφαλαιουχικά Αγαθά	3.189	100,6	100,6	0,0	99,8	99,8	0,1
60	Διαρκή Καταναλωτικά Αγαθά	1.210	101,4	101,4	0,0	100,5	100,2	0,2
70	Αναλώσιμα Καταναλωτικά Αγαθά	26.878	103,5	103,5	0,0	104,7	104,9	-0,1
90	Ενέργεια	42.298	110,3	118,7	-7,1	103,7	100,3	3,4

Σημείωση: Οι δείκτες και οι ποσοστιαίες μεταβολές δημοσιεύονται με στρογγυλοποίηση ενός δεκαδικού ψηφίου.

**Πίνακας 2. Δείκτης Τιμών Παραγωγού στη Βιομηχανία: Εγχώρια Αγορά**

Έτος βάσης: 2010=100,0

**I. Ετήσιες μεταβολές**

Κωδικοί	Κύριες ομάδες βιομηχανικών κλάδων	Συντελεστής στάθμισης	Νοέμβριος			Μεταβολή (%)	
			2018	2017	2016	2018/2017	2017/2016
20	Γενικός Δείκτης	75.379	106,6	104,3	99,8	2,3	4,4
40	Ενδιάμεσα Αγαθά	16.979	103,9	102,1	100,7	1,8	1,4
50	Κεφαλαιουχικά Αγαθά	2.589	99,8	98,8	98,8	1,0	0,0
60	Διαρκή Καταναλωτικά Αγαθά	972	101,7	101,1	100,6	0,6	0,6
70	Αναλώσιμα Καταναλωτικά Αγαθά	21.803	102,8	103,7	104,0	-0,9	-0,3
90	Ενέργεια	33.036	111,2	106,3	96,7	4,7	9,9

**II. Μηνιαίες μεταβολές**

Κωδικοί	Κύριες ομάδες βιομηχανικών κλάδων	Συντελεστής στάθμισης	Νοέμβριος	Οκτώβριος	Μεταβολή (%)	Νοέμβριος	Οκτώβριος	Μεταβολή (%)
			2018	2018		2017	2017	
20	Γενικός Δείκτης	75.379	106,6	109,5	-2,6	104,3	103,1	1,1
40	Ενδιάμεσα Αγαθά	16.979	103,9	103,8	0,1	102,1	102,1	0,0
50	Κεφαλαιουχικά Αγαθά	2.589	99,8	99,8	0,0	98,8	98,7	0,1
60	Διαρκή Καταναλωτικά Αγαθά	972	101,7	101,7	0,0	101,1	101,1	0,0
70	Αναλώσιμα Καταναλωτικά Αγαθά	21.803	102,8	102,8	-0,1	103,7	103,8	-0,1
90	Ενέργεια	33.036	111,2	117,9	-5,6	106,3	103,5	2,6

Σημείωση: Οι δείκτες και οι ποσοστιαίες μεταβολές δημοσιεύονται με στρογγυλοποίηση ενός δεκαδικού ψηφίου.

**Πίνακας 3. Δείκτης Τιμών Παραγωγού στη Βιομηχανία: Εξωτερική Αγορά**

Έτος βάσης: 2010=100,0

**I. Ετήσιες μεταβολές**

Κωδικοί	Κύριες ομάδες βιομηχανικών κλάδων	Συντελεστής στάθμισης	Νοέμβριος			Μεταβολή (%)	
			2018	2017	2016	2018/2017	2017/2016
20	Γενικός Δείκτης	24.621	105,7	100,9	92,6	4,7	9,0
40	Ενδιάμεσα Αγαθά	9.447	104,1	102,7	99,5	1,4	3,2
50	Κεφαλαιουχικά Αγαθά	599	104,2	104,2	103,1	0,0	1,0
60	Διαρκή Καταναλωτικά Αγαθά	238	99,8	97,7	99,2	2,2	-1,5
70	Αναλώσιμα Καταναλωτικά Αγαθά	5.075	106,7	109,2	106,8	-2,2	2,2
90	Ενέργεια	9.262	107,0	94,5	76,9	13,2	22,9

**II. Μηνιαίες μεταβολές**

Κωδικοί	Κύριες ομάδες βιομηχανικών κλάδων	Συντελεστής στάθμισης	Νοέμβριος	Οκτώβριος	Μεταβολή (%)	Νοέμβριος	Οκτώβριος	Μεταβολή (%)
			2018	2018		2017	2017	
20	Γενικός Δείκτης	24.621	105,7	111,0	-4,8	100,9	98,7	2,3
40	Ενδιάμεσα Αγαθά	9.447	104,1	103,7	0,4	102,7	102,6	0,1
50	Κεφαλαιουχικά Αγαθά	599	104,2	104,2	0,0	104,2	104,1	0,0
60	Διαρκή Καταναλωτικά Αγαθά	238	99,8	99,8	0,0	97,7	96,5	1,3
70	Αναλώσιμα Καταναλωτικά Αγαθά	5.075	106,7	106,5	0,2	109,2	109,4	-0,2
90	Ενέργεια	9.262	107,0	121,6	-12,1	94,5	88,6	6,6

Σημείωση: Οι δείκτες και οι ποσοστιαίες μεταβολές δημοσιεύονται με στρογγυλοποίηση ενός δεκαδικού ψηφίου.

**Πίνακας 4. Δείκτης Τιμών Παραγωγού στη Βιομηχανία: Εξωτερική Αγορά, Χώρες Ευρωζώνης**

Έτος βάσης: 2010=100,0

**I. Ετήσιες μεταβολές**

Κωδικοί	Κύριες ομάδες βιομηχανικών κλάδων	Συντελεστής στάθμισης	Νοέμβριος			Μεταβολή (%)	
			2018	2017	2016	2018/2017	2017/2016
20	Γενικός Δείκτης	8.443	105,7	103,9	99,5	1,7	4,4
40	Ενδιάμεσα Αγαθά	4.079	104,5	102,2	99,5	2,2	2,7
50	Κεφαλαιουχικά Αγαθά	198	105,7	104,8	103,1	0,9	1,7
60	Διαρκή Καταναλωτικά Αγαθά	136	95,8	93,5	96,6	2,4	-3,2
70	Αναλώσιμα Καταναλωτικά Αγαθά	3.019	107,3	110,4	107,6	-2,8	2,6
90	Ενέργεια	1.011	106,7	92,2	75,1	15,7	22,8

**II. Μηνιαίες μεταβολές**

Κωδικοί	Κύριες ομάδες βιομηχανικών κλάδων	Συντελεστής στάθμισης	Νοέμβριος	Οκτώβριος	Μεταβολή (%)	Νοέμβριος	Οκτώβριος	Μεταβολή (%)
			2018	2018		2017	2017	
20	Γενικός Δείκτης	8.443	105,7	107,0	-1,2	103,9	103,3	0,5
40	Ενδιάμεσα Αγαθά	4.079	104,5	103,9	0,5	102,2	102,3	-0,1
50	Κεφαλαιουχικά Αγαθά	198	105,7	105,7	0,0	104,8	104,8	0,0
60	Διαρκή Καταναλωτικά Αγαθά	136	95,8	95,8	0,0	93,5	93,5	0,0
70	Αναλώσιμα Καταναλωτικά Αγαθά	3.019	107,3	107,1	0,1	110,4	110,7	-0,3
90	Ενέργεια	1.011	106,7	120,3	-11,3	92,2	86,5	6,6

Σημείωση: Οι δείκτες και οι ποσοστιαίες μεταβολές δημοσιεύονται με στρογγυλοποίηση ενός δεκαδικού ψηφίου.

Πίνακας 5. Δείκτης Τιμών Παραγωγού στη Βιομηχανία: Εξωτερική Αγορά, Χώρες εκτός Ευρωζώνης

Έτος βάσης: 2010=100,0

I. Ετήσιες μεταβολές

Κωδικοί	Κύριες ομάδες βιομηχανικών κλάδων	Συντελεστής στάθμισης	Νοέμβριος			Μεταβολή (%)	
			2018	2017	2016	2018/2017	2017/2016
20	Γενικός Δείκτης	16.178	105,7	99,4	89,0	6,4	11,7
40	Ενδιάμεσα Αγαθά	5.368	103,8	103,1	99,5	0,7	3,6
50	Κεφαλαιουχικά Αγαθά	401	103,5	103,9	103,2	-0,4	0,7
60	Διαρκή Καταναλωτικά Αγαθά	101	105,3	103,4	102,6	1,8	0,7
70	Αναλώσιμα Καταναλωτικά Αγαθά	2.056	106,0	107,4	105,7	-1,4	1,6
90	Ενέργεια	8.251	107,0	94,7	77,1	12,9	22,9

II. Μηνιαίες μεταβολές

Κωδικοί	Κύριες ομάδες βιομηχανικών κλάδων	Συντελεστής στάθμισης	Νοέμβριος	Οκτώβριος	Μεταβολή (%)	Νοέμβριος	Οκτώβριος	Μεταβολή (%)
			2018	2018		2017	2017	
20	Γενικός Δείκτης	16.178	105,7	113,1	-6,6	99,4	96,3	3,2
40	Ενδιάμεσα Αγαθά	5.368	103,8	103,6	0,3	103,1	102,8	0,3
50	Κεφαλαιουχικά Αγαθά	401	103,5	103,4	0,1	103,9	103,8	0,1
60	Διαρκή Καταναλωτικά Αγαθά	101	105,3	105,3	0,0	103,4	100,4	2,9
70	Αναλώσιμα Καταναλωτικά Αγαθά	2.056	106,0	105,6	0,4	107,4	107,6	-0,1
90	Ενέργεια	8.251	107,0	121,8	-12,2	94,7	88,8	6,7

Σημείωση: Οι δείκτες και οι ποσοστιαίες μεταβολές δημοσιεύονται με στρογγυλοποίηση ενός δεκαδικού ψηφίου.



Πίνακας 6. Μεταβολές Δείκτη Τιμών Παραγωγού στη Βιομηχανία

Έτος βάσης: 2010=100,0

Έτος και μήνας	Γενικός Δείκτης	Μηνιαίες μεταβολές (%)	Ετήσιες μεταβολές (%)	Μέσος δείκτης δωδεκαμήνου (κινητός μέσος)	Ετήσιες μεταβολές (%) μέσου δείκτη δωδεκαμήνου
<b>2016 :</b>					
1	93,3	-3,2	-7,3	101,9	-7,0
2	92,9	-0,4	-11,4	100,9	-7,6
3	94,8	2,1	-10,2	100,0	-8,1
4	95,2	0,4	-10,2	99,1	-8,5
5	96,9	1,8	-9,3	98,2	-8,9
6	97,8	0,9	-7,8	97,6	-9,1
7	96,7	-1,2	-7,3	96,9	-9,2
8	96,5	-0,2	-4,0	96,6	-8,7
9	97,0	0,6	-3,0	96,3	-8,1
10	98,9	1,9	-0,5	96,3	-7,3
11	98,1	-0,8	-1,2	96,2	-6,7
12	101,3	3,3	5,1	96,6	-5,7
<b>Μέσος ετήσιος</b>	<b>96,6</b>			<b>96,6</b>	<b>-5,7</b>
<b>2017 :</b>					
1	102,3	1,0	9,7	97,4	-4,4
2	103,4	1,0	11,3	98,2	-2,6
3	102,1	-1,2	7,7	98,8	-1,1
4	102,7	0,6	7,9	99,5	0,4
5	100,7	-1,9	3,9	99,8	1,6
6	99,2	-1,5	1,4	99,9	2,4
7	99,6	0,4	3,0	100,1	3,3
8	100,4	0,9	4,1	100,5	4,0
9	101,7	1,3	4,8	100,9	4,7
10	102,0	0,3	3,2	101,1	5,0
11	103,4	1,4	5,5	101,6	5,6
12	103,4	0,0	2,1	101,7	5,3
<b>Μέσος ετήσιος</b>	<b>101,7</b>			<b>101,7</b>	<b>5,3</b>
<b>2018 :</b>					
1	104,3	0,8	1,9	101,9	4,7
2	102,9	-1,3	-0,4	101,9	3,7
3	102,8	-0,2	0,6	101,9	3,1
4	104,8	2,0	2,0	102,1	2,6
5	107,7	2,8	7,0	102,7	2,9
6	107,3	-0,4	8,2	103,4	3,5
7	107,7	0,4	8,2	104,0	3,9
8	107,9	0,1	7,4	104,7	4,2
9	108,6	0,7	6,8	105,2	4,3
10	109,9	1,1	7,7	105,9	4,7
11	106,4	-3,2	2,9	106,1	4,5

Σημείωση: Οι δείκτες και οι ποσοστιαίες μεταβολές δημοσιεύονται με στρογγυλοποίηση ενός δεκαδικού ψηφίου.

## ΜΕΘΟΔΟΛΟΓΙΚΕΣ ΣΗΜΕΙΩΣΕΙΣ

<b>Γενικά</b>	<p>Ο Δείκτης Τιμών Παραγωγού στη Βιομηχανία, με τη σημερινή του μορφή, καταρτίζεται από τον Ιανουάριο 2005, οπότε και αντικατέστησε τον μέχρι τότε καταρτιζόμενο (από το 1963) Δείκτη Τιμών Χονδρικής Τελικών Προϊόντων.</p>
<b>Σκοπός του δείκτη</b>	<p>Ο Δείκτης Τιμών Παραγωγού στη Βιομηχανία έχει ως σκοπό τη μέτρηση της μηνιαίας μεταβολής των τιμών των βιομηχανικών προϊόντων που παράγονται στο εσωτερικό της Χώρας και διατίθενται στην εγχώρια και εξωτερική αγορά.</p>
<b>Χρησιμοποιούμενοι ορισμοί</b>	<p>Ο Δείκτης Τιμών Παραγωγού στη Βιομηχανία είναι μηνιαίος δείκτης και αποτελεί σύνθεση των επί μέρους Δεικτών Τιμών Παραγωγού Εγχώριας και Εξωτερικής Αγοράς. Ο Δείκτης της Εξωτερικής Αγοράς προκύπτει από τη σύνθεση των επί μέρους Δεικτών Τιμών Ευρωζώνης και εκτός Ευρωζώνης, ανάλογα με τη διάκριση των χωρών προορισμού των εξαγωγών.</p> <p>Για τις τιμές των προϊόντων, που διατίθενται στην εγχώρια αγορά, συλλέγονται οι βασικές τιμές πώλησης, δηλαδή οι τιμές χωρίς τον ΦΠΑ και παρόμοιους εκπεστέους φόρους που συνδέονται άμεσα με τον κύκλο εργασιών, καθώς και χωρίς άλλους δασμούς ή φόρους στα προϊόντα, περιλαμβάνοντας, όμως, τις τυχόν επιδοτήσεις στο προϊόν. Για τις τιμές των προϊόντων που διατίθενται στην εξωτερική αγορά, συλλέγονται τιμές FOB (free on board) και περιλαμβάνουν όλες τις επιβαρύνσεις μέχρι την φόρτωση του εμπορεύματος στο μέσο μεταφοράς για τον προορισμό εξαγωγής του.</p> <p>Οι τιμές που επιλέγονται για την κατάρτιση του δείκτη αναφέρονται, κυρίως, στις συναλλαγές μεταξύ των επιχειρήσεων που παράγουν και πωλούν τα επιλεγέντα προς τιμοληψία είδη και των επιχειρήσεων που αγοράζουν αυτά, ανεξάρτητα εάν τα είδη αυτά στη συνέχεια χρησιμοποιηθούν ως πρώτες ύλες για την παραγωγή άλλων προϊόντων ή μεταπωληθούν.</p>
<b>Νομικό πλαίσιο</b>	<p>Ο Δείκτης Τιμών Παραγωγού στη Βιομηχανία καταρτίζεται στο πλαίσιο εφαρμογής του Κανονισμού (ΕΚ) του Συμβουλίου 1165/98 &lt;&lt;περί βραχυπρόθεσμων στατιστικών&gt;&gt;, όπως αυτός τροποποιήθηκε από τον Κανονισμό (ΕΚ) 1158/05 του Ευρωπαϊκού Κοινοβουλίου και του Συμβουλίου. Επιπλέον, ο εν λόγω δείκτης καταρτίζεται στο πλαίσιο εφαρμογής του Κανονισμού (ΕΚ) 1893/2006 του Ευρωπαϊκού Κοινοβουλίου και του Συμβουλίου, του Κανονισμού (ΕΚ) 656/2007 της Επιτροπής, καθώς και του Κανονισμού (ΕΚ) 451/2008 του Συμβουλίου.</p>
<b>Περίοδος αναφοράς</b>	<p>Μήνας.</p>
<b>Έτος βάσης</b>	<p>2010=100,0.</p>
<b>Αναθεώρηση</b>	<p>Ο Δείκτης Τιμών Παραγωγού στη Βιομηχανία είναι δείκτης σταθερής βάσης. Η ισχύουσα αναθεώρηση του δείκτη με νέο έτος βάσης 2010=100,0 έγινε στο πλαίσιο εφαρμογής του Κανονισμού (ΕΚ) του Συμβουλίου 1165/98, σύμφωνα με τον οποίο οι βραχυχρόνιοι δείκτες αναθεωρούνται κάθε πέντε (5) χρόνια, με έτος βάσης που λήγει σε 0 ή 5.</p>
<b>Στατιστικές ταξινομήσεις</b>	<p>Σε επίπεδο κλάδων οικονομικών δραστηριοτήτων, χρησιμοποιείται η νέα ταξινόμηση NACE Αναθ. 2 της Eurostat (Κανονισμός 1893/2006), ενώ σε επίπεδο κύριων ομάδων βιομηχανικών κλάδων, η ομαδοποίηση των διψήφων και τριψήφων κλάδων της ταξινόμησης NACE Αναθ. 2 γίνεται σύμφωνα με τον Κανονισμό 656/2007 της Επιτροπής. Σε επίπεδο προϊόντων, χρησιμοποιείται η ταξινόμηση CPA 2008 της Eurostat (Κανονισμός 451/2008).</p>
<b>Γεωγραφική κάλυψη</b>	<p>Το σύνολο της Χώρας, με στοιχεία τιμών από 41 Νομούς.</p>
<b>Κάλυψη κλάδων οικονομικών δραστηριοτήτων</b>	<p>Ο δείκτης καλύπτει όλους τους τομείς της βιομηχανίας (ορυχεία και μεταλλεία, μεταποίηση, ηλεκτρικό ρεύμα και φυσικό αέριο, υπηρεσίες επεξεργασίας και παροχής νερού), τις κύριες ομάδες βιομηχανικών κλάδων, όλα τα επίπεδα κλάδων οικονομικών δραστηριοτήτων, καθώς και τα παραγόμενα προϊόντα.</p>
<b>Διενεργούμενη έρευνα</b>	<p>Οι τιμές συγκεντρώνονται από περίπου 1.000 επιχειρήσεις, ενώ ο συνολικός αριθμός παρατηρήσεων (τιμών) ανέρχεται στις 2.500. Συγκεκριμένα, παρακολουθούνται 407 προϊόντα εγχώριας αγοράς και 174 προϊόντα εξωτερικής αγοράς, από τα οποία 151 διατίθενται σε χώρες της Ευρωζώνης και 156 διατίθενται σε χώρες εκτός Ευρωζώνης.</p>
<b>Δημοσίευση στοιχείων</b>	<p>Τα στοιχεία του Δείκτη Τιμών Παραγωγού στη Βιομηχανία (2010=100,0) δημοσιεύονται από τον Φεβρουάριο 2015, με πρώτο μήνα αναφοράς τον Ιανουάριο 2015. Η διάθεση των χρονοσειρών του δείκτη (2010=100,0) γίνεται, αναδρομικά, από τον Ιανουάριο του 2000.</p>
<b>Παραπομπές</b>	<p>Περισσότερες πληροφορίες σχετικά με τη μεθοδολογία κατάρτισης και υπολογισμού του Δείκτη Τιμών Παραγωγού στη Βιομηχανία, καθώς και στοιχεία χρονολογικών σειρών του δείκτη διατίθενται στην ιστοσελίδα της ΕΛΣΤΑΤ: <a href="http://www.statistics.gr/el/statistics/-/publication/DKT15/">http://www.statistics.gr/el/statistics/-/publication/DKT15/</a></p>