



ΔΕΛΤΙΟ ΤΥΠΟΥ

ΟΙΚΟΝΟΜΙΚΟΙ ΛΟΓΑΡΙΑΣΜΟΙ ΓΕΩΡΓΙΑΣ: Έτος 2017

Η Ελληνική Στατιστική Αρχή ανακοινώνει τα αποτελέσματα των Οικονομικών Λογαριασμών Γεωργίας, έτους 2017, τα οποία καταρτίστηκαν τον Σεπτέμβριο 2018, σε εφαρμογή του Κανονισμού (ΕΚ) 138/2004, καθώς και τα αντίστοιχα αναθεωρημένα στοιχεία των ετών 2015-2016. Οι Οικονομικοί Λογαριασμοί Γεωργίας αναφέρονται στο Εισόδημα των δραστηριοτήτων του γεωργικού κλάδου (γεωργία - κτηνοτροφία), αποτελούν δορυφορικό λογαριασμό του συστήματος των Εθνικών Λογαριασμών και παρέχουν συμπληρωματικά στοιχεία για τον γεωργικό κλάδο.

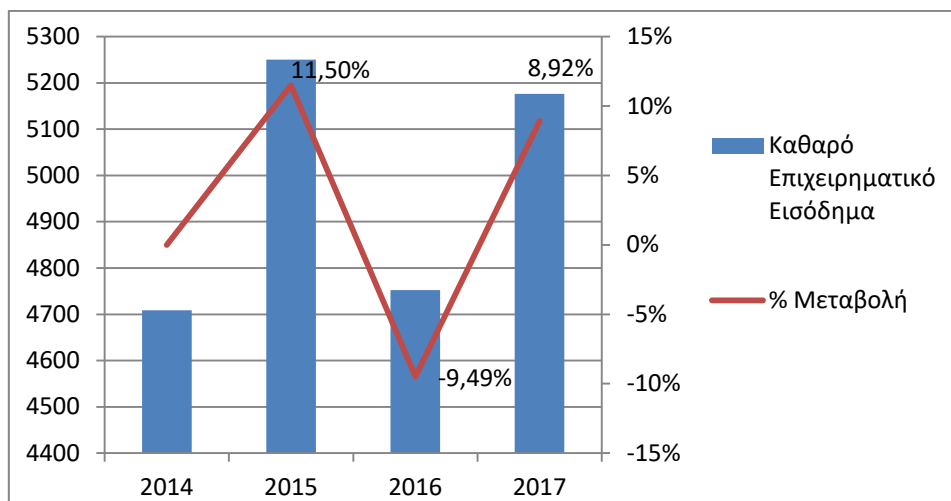
Τα δεδομένα που χρησιμοποιούνται για την κατάρτιση των Οικονομικών Λογαριασμών Γεωργίας, προέρχονται από έρευνες της Ελληνικής Στατιστικής Αρχής, από στοιχεία του Υπουργείου Αγροτικής Ανάπτυξης και Τροφίμων, καθώς και από διοικητικές πηγές δεδομένων.

Πίνακας 1:
Οικονομικοί Λογαριασμοί Γεωργίας σε τρέχουσες τιμές (σε Εκατ. €)

Συνιστώσες Εισοδήματος Γεωργικού Κλάδου σε Τρέχουσες Τιμές		2014	2015	2016	2017
(1)	Ακαθάριστη Αξία Παραγωγής Γεωργικού κλάδου σε Βασικές Τιμές	10.577	11.129 5,21%	10.734 -3,54%	11.272 5,02%
(2)	Ενδιάμεση Ανάλωση	5.383	5.267 -2,17%	5.263 -0,07%	5.465 3,84%
(3)=(1)-(2)	Ακαθάριστη Προστιθέμενη Αξία σε Βασικές Τιμές	5.194	5.862 12,86%	5.471 -6,67%	5.807 6,15%
(4)	Ανάλωση Παγίου Κεφαλαίου	1.286	1.243 -3,32%	1.213 -2,42%	1.210 -0,26%
(5)=(3)-(4)	Καθαρή Προστιθέμενη Αξία σε Βασικές Τιμές	3.908	4.619 18,18%	4.258 -7,81%	4.597 7,97%
(6)	Λοιπές Επιδοτήσεις Παραγωγής	2.518	2.398 -4,77%	2.310 -3,69%	2.353 1,90%
(7)	Φόροι Παραγωγής	481	546 13,60%	611 11,88%	571 -6,53%
(8)=(5)+(6)-(7)	Εισόδημα Συντελεστών στη Γεωργία	5.946	6.470 8,83%	5.956 -7,95%	6.379 7,10%
(9)	Εισόδημα Εξαρτημένης Εργασίας	597	580 -2,77%	562 -3,18%	551 -1,98%
(10)=(8)-(9)	Καθαρό Λειτουργικό Πλεόνασμα	5.349	5.890 10,12%	5.394 -8,42%	5.829 8,05%
(11)	Καταβληθέντες Τόκοι	153	155 1,66%	156 0,35%	158 1,69%
(12)	Πληρωτέα Γαιοπρόσοδος	487	484 -0,58%	486 0,40%	494 1,55%
(13)=(10)-(11)-(12)	Καθαρό Επιχειρηματικό Εισόδημα	4.709	5.251 11,50%	4.752 -9,49%	5.176 8,92%

*Μικρές αποκλίσεις στα αθροίσματα ή στους ρυθμούς μεταβολής οφείλονται σε στρογγυλοποιήσεις

Διάγραμμα 1:
Καθαρό Επιχειρηματικό Εισόδημα και ονομαστική μεταβολή (%)



Πίνακας 2:
Οικονομικοί Λογαριασμοί Γεωργίας σε σταθερές τιμές προηγούμενου έτους¹ (σε Εκατ. €)

Συνιστώσες Προστιθέμενης Αξίας σε Σταθερές Τιμές προηγούμενου έτους	2014	2015	2016	2017
Ακαθάριστη Αξία Παραγωγής Γεωργικού κλάδου σε Βασικές Τιμές	10.548	10.531 -0,43%	10.898 -2,07%	11.197 4,31%
Ενδιάμεση Ανάλωση	5.502	5.432 0,91%	5.400 2,54%	5.360 1,83%
Ακαθάριστη Προστιθέμενη Αξία σε Βασικές Τιμές	5.046	5.099 -1,83%	5497 -6,22%	5.837 6,70%
Ανάλωση Παγίου Κεφαλαίου	1.287	1.248 -2,95%	1.215 -2,27%	1.204 -0,70%
Καθαρή Προστιθέμενη Αξία σε Βασικές Τιμές	3.759	3.851 -1,46%	4.283 -7,28%	4.633 8,81%

Διάθεση αναλυτικών αποτελεσμάτων

Αναλυτικοί πίνακες των στοιχείων των Οικονομικών Λογαριασμών Γεωργίας και η μεθοδολογία κατάρτισής τους είναι διαθέσιμοι στην ιστοσελίδα της ΕΛΣΤΑΤ, στην ακόλουθη διεύθυνση:
<http://www.statistics.gr/el/statistics/eco>

Πληροφορίες

Διεύθυνση Εθνικών Λογαριασμών
Τμήμα Λογαριασμών Νοικοκυριών και Μη Κερδοσκοπικών Οργανισμών
Νικολαΐδης Αναστάσιος,
Τηλ: 213 135 2083, Fax: 213 135 2552,
E-mail: a.nikolaidis@statistics.gr

¹ Οι συναλλαγές των Οικονομικών Λογαριασμών Γεωργίας σε σταθερές τιμές προηγούμενου έτους, αφορούν στην Προστιθέμενη Αξία και τις συνιστώσες της.
Οι ετήσιες ποσοστιαίες μεταβολές όγκου προκύπτουν από τον ακόλουθο τύπο:
[(Αξία έτους (t) σε σταθερές τιμές προηγούμενου έτους-Αξία έτους (t-1) σε τρέχουσες τιμές)/ Αξία έτους (t-1) σε τρέχουσες τιμές]*100.