



ΔΕΛΤΙΟ ΤΥΠΟΥ

ΤΡΙΜΗΝΙΑΙΟΙ ΕΘΝΙΚΟΙ ΛΟΓΑΡΙΑΣΜΟΙ

4^ο Τρίμηνο 2017/4^ο Τρίμηνο 2016: +1,9%

(Προσωρινά στοιχεία, εποχικά διορθωμένα σε όρους όγκου)

ΕΤΗΣΙΟΙ ΕΘΝΙΚΟΙ ΛΟΓΑΡΙΑΣΜΟΙ

Έτος 2017: +1,4%

(1η εκτίμηση, μη εποχικά διορθωμένα στοιχεία, σε όρους όγκου)

Η Ελληνική Στατιστική Αρχή (ΕΛΣΤΑΤ) ανακοινώνει το Ακαθάριστο Εγχώριο Προϊόν για το 4^ο τρίμηνο του 2017 (προσωρινά στοιχεία).

- Με βάση τα διαθέσιμα **εποχικά διορθωμένα στοιχεία**¹, το Ακαθάριστο Εγχώριο Προϊόν (ΑΕΠ) σε όρους όγκου², κατά το 4ο τρίμηνο 2017, παρουσίασε αύξηση κατά 0,1%, σε σχέση με το 3ο τρίμηνο 2017, ενώ σε σύγκριση με το 4ο τρίμηνο 2016 παρουσίασε αύξηση κατά 1,9% (Πίνακας 1).
- Με βάση **μη εποχικά διορθωμένα στοιχεία** το Ακαθάριστο Εγχώριο Προϊόν (ΑΕΠ) σε όρους όγκου, κατά το 4^ο τρίμηνο 2017 παρουσίασε αύξηση κατά 1,8% σε σχέση με το 4^ο τρίμηνο 2016 (Πίνακας 2).
- Επισημαίνεται ότι το ΑΕΠ των προηγούμενων τριμήνων (1^ο τρίμηνο 2017-3^ο τρίμηνο 2017) έχει αναθεωρηθεί λόγω ενημερωμένων στοιχείων Γενικής Κυβέρνησης και λόγω ενημερωμένων στοιχείων Βραχυχρόνιων Δεικτών.
- Οι χρήστες θα πρέπει να λάβουν υπόψη τους ότι τα εποχικά διορθωμένα μεγέθη επανυπολογίζονται κάθε φορά που προστίθεται ένα καινούργιο τρίμηνο στη χρονοσειρά. Συνεπώς τα εποχικά διορθωμένα στοιχεία αναθεωρούνται κάθε τρίμηνο.
- Οι μεταβολές των κυριότερων μακροοικονομικών μεγεθών σε όρους όγκου με εποχική διόρθωση έχουν ως εξής:

1. Τριμηνιαίες μεταβολές

- Η συνολική τελική καταναλωτική δαπάνη μειώθηκε κατά 0,3% σε σχέση με το 3^ο τρίμηνο του 2017.
- Οι ακαθάριστες επενδύσεις παγίου κεφαλαίου αυξήθηκαν κατά 27,8 % σε σχέση με το 3^ο τρίμηνο του 2017.
- Μείωση κατά 2,3% σε σχέση με το 3^ο τρίμηνο του 2017 παρουσίασαν οι εξαγωγές αγαθών και υπηρεσιών. Οι εξαγωγές αγαθών μειώθηκαν κατά 0,1% ενώ οι εξαγωγές υπηρεσιών μειώθηκαν κατά 4,3%.
- Αύξηση κατά 1,7% σε σχέση με το 3^ο τρίμηνο του 2017 παρουσίασαν οι εισαγωγές αγαθών και υπηρεσιών. Οι εισαγωγές αγαθών αυξήθηκαν κατά 2,3% ενώ οι εισαγωγές υπηρεσιών αυξήθηκαν κατά 2,5%.

¹ Εποχική και ημερολογιακή διόρθωση

² Αλυσωτοί δείκτες όγκου

2. Ετήσιες μεταβολές

- Η συνολική τελική καταναλωτική δαπάνη παρουσίασε μείωση 0,3% σε σχέση με το 4^ο τρίμηνο του 2016.
 - Οι ακαθάριστες επενδύσεις παγίου κεφαλαίου αυξήθηκαν κατά 28,9% σε σχέση με το 4^ο τρίμηνο του 2016.
 - Αύξηση κατά 5,3% σε σχέση με το 4^ο τρίμηνο του 2016 παρουσίασαν οι εξαγωγές αγαθών και υπηρεσιών. Οι εξαγωγές αγαθών αυξήθηκαν κατά 7,1% ενώ οι εξαγωγές υπηρεσιών αυξήθηκαν κατά 2,9%.
 - Αύξηση κατά 4,9% σε σχέση με το 4^ο τρίμηνο του 2016 παρουσίασαν οι εισαγωγές αγαθών και υπηρεσιών. Οι εισαγωγές αγαθών αυξήθηκαν κατά 3,9% και οι εισαγωγές υπηρεσιών αυξήθηκαν κατά 9,7%.
- Στους πίνακες 3-9 εμφανίζονται τα επίπεδα του ΑΕΠ και των συνιστωσών του με και χωρίς εποχική διόρθωση, καθώς και οι ετήσιες και τριμηνιαίες μεταβολές τους.

ΕΤΗΣΙΟΙ ΕΘΝΙΚΟΙ ΛΟΓΑΡΙΑΣΜΟΙ: Έτος 2017 (1η εκτίμηση)

Η Ελληνική Στατιστική Αρχή (ΕΛΣΤΑΤ) ανακοινώνει την πρώτη εκτίμηση του Ακαθάριστου Εγχώριου Προϊόντος (ΑΕΠ) για το έτος 2017. **Η εκτίμηση αυτή έχει υπολογιστεί από το άθροισμα των αντίστοιχων αποτελεσμάτων των τριμήνων του έτους 2017 (μη εποχικά διορθωμένων) όπως έχουν προκύψει μετά την ενσωμάτωση ενημερωμένων στοιχείων από τις πηγές.**

- Σύμφωνα με την εκτίμηση αυτή, **το ΑΕΠ το 2017 σε όρους όγκου ανήλθε σε 187,1 δις ευρώ έναντι 184,6 δις ευρώ το 2016 παρουσιάζοντας αύξηση κατά 1,4%**. Αυτή η αύξηση οφείλεται στις επιμέρους μεταβολές που καταγράφηκαν ανά συνιστώσα του ΑΕΠ, οι οποίες παρουσιάζονται στον πίνακα 11.
- Το ΑΕΠ σε τρέχουσες τιμές το 2017 ανήλθε σε 177,7 δις. ευρώ έναντι 174,2 δις. ευρώ το 2016 παρουσιάζοντας αύξηση κατά 2,0%. Αυτή η αύξηση οφείλεται στις επιμέρους μεταβολές που καταγράφηκαν ανά συνιστώσα του ΑΕΠ, οι οποίες παρουσιάζονται στον πίνακα 10.

Επισημαίνεται ότι σύμφωνα με τις ακολουθούμενες διαδικασίες του προγράμματος διαβίβασης ESA 2010, προβλέπεται και δεύτερη εκτίμηση του ΑΕΠ για το έτος 2017 η οποία είναι προγραμματισμένη να ανακοινωθεί στις 17 Οκτωβρίου 2018. Η δεύτερη εκτίμηση γίνεται με την χρήση ετήσιων στοιχείων από τις πηγές (όπως Έρευνα Διάρθρωσης Επιχειρήσεων, εκτιμήσεις για την τελική καταναλωτική δαπάνη των νοικοκυριών με βάση τα αποτελέσματα της Έρευνας Οικογενειακών Προϋπολογισμών, ετήσια στοιχεία Ισοζυγίου Πληρωμών και Εξωτερικού Εμπορίου, ετήσια στοιχεία Γενικής Κυβέρνησης, κλπ) και με την μέθοδο των πινάκων Προσφοράς και Χρήσεων ανά προϊόν.

Πληροφορίες

Διεύθυνση Εθνικών Λογαριασμών

Τμήμα Τριμηνιαίων, Περιφερειακών και Δορυφορικών Λογαριασμών

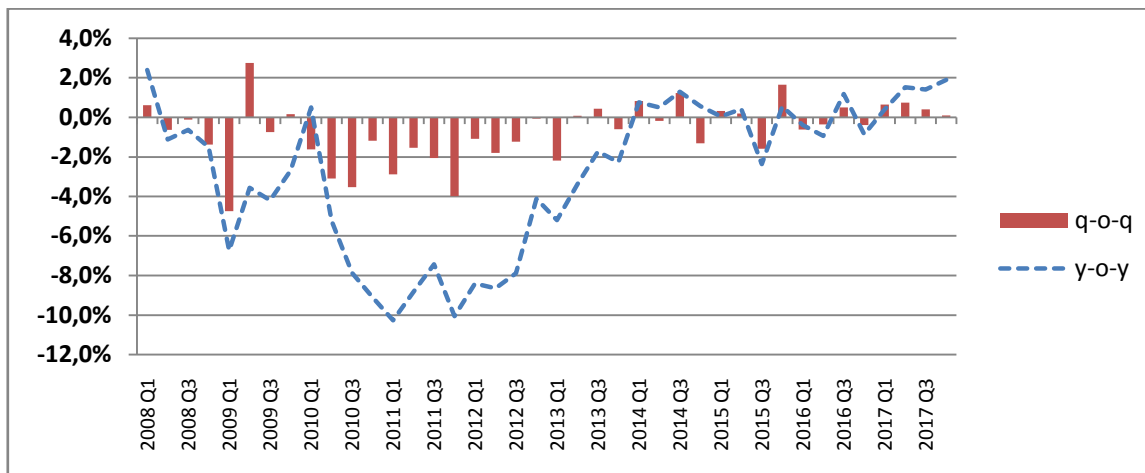
Ανδριάντα Δαφνή, Άκης Τσαγκουρνός, Παναγιώτης Λούτας, Βασίλης Παπαδημητρίου

Τηλ: 213 135 2084, 2569, 6071, 2545

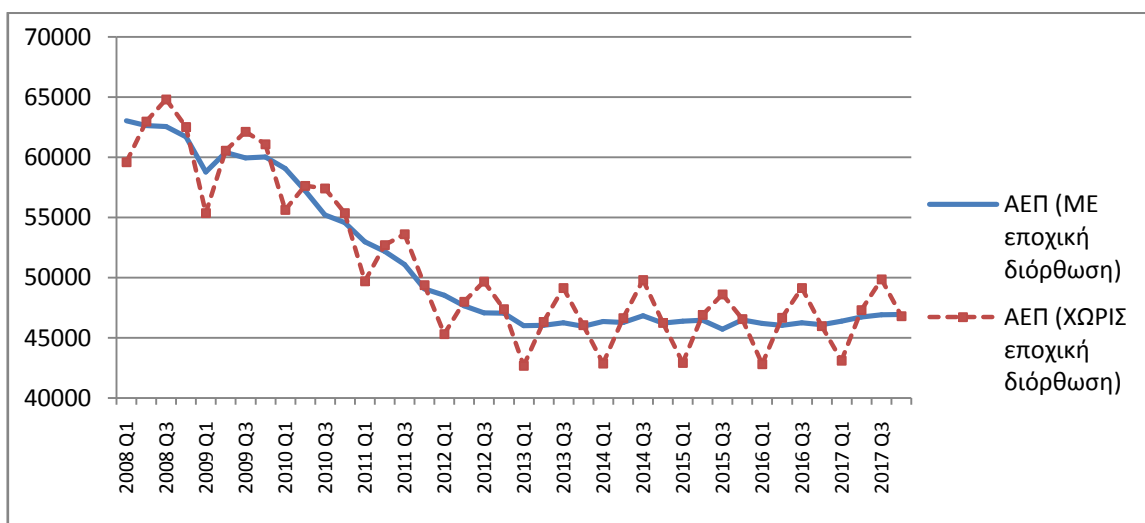
Fax: 213 135 2552

Email: a.dafni@statistics.gr, t.tsagkournos@statistics.gr, p.loutas@statistics.gr
v.papadimitriou@statistics.gr

Διάγραμμα 1: Ακαθάριστο Εγχώριο Προϊόν σε όρους όγκου
Στοιχεία με εποχική και ημερολογιακή διόρθωση (Έτος Αναφοράς: 2010)
Μεταβολές (%) ανά τρίμηνο (q-o-q³) και έτος (γ-o-γ⁴)
2008-2017



Διάγραμμα 2: Ακαθάριστο Εγχώριο Προϊόν (ΑΕΠ) σε όρους όγκου (Έτος Αναφοράς: 2010)
ΜΕ και ΧΩΡΙΣ Εποχική Διόρθωση
2008-2017



³ q-o-q: Ποσοστιαία μεταβολή ως προς το προηγούμενο τρίμηνο.

⁴ γ-o-γ: Ποσοστιαία μεταβολή ως προς αντίστοιχο τρίμηνο του προηγούμενου έτους.

**Πίνακας 1: Ακαθάριστο Εγχώριο Προϊόν (ΑΕΠ) σε εκατ. €
(στοιχεία με εποχική και ημερολογιακή διόρθωση)**

Έτος	Τρίμηνο	Αλυσωτοί δείκτες Όγκου Έτος αναφοράς 2010	q-o-q %	γ-o-γ %	Σε τρέχουσες τιμές	q-o-q %	γ-o-γ %
2008	I	63017	0,6%	2,4%	60546	2,1%	6,6%
	II	62620	-0,6%	-1,2%	60469	-0,1%	3,8%
	III	62554	-0,1%	-0,6%	60851	0,6%	4,0%
	IV	61692	-1,4%	-1,5%	59867	-1,6%	1,0%
2009	I	58769	-4,7%	-6,7%	58459	-2,4%	-3,4%
	II	60383	2,7%	-3,6%	60009	2,7%	-0,8%
	III	59930	-0,8%	-4,2%	59137	-1,5%	-2,8%
	IV	60025	0,2%	-2,7%	60031	1,5%	0,3%
2010	I	59055	-1,6%	0,5%	58942	-1,8%	0,8%
	II	57224	-3,1%	-5,2%	57351	-2,7%	-4,4%
	III	55209	-3,5%	-7,9%	55553	-3,1%	-6,1%
	IV	54559	-1,2%	-9,1%	54826	-1,3%	-8,7%
2011	I	52987	-2,9%	-10,3%	53377	-2,6%	-9,4%
	II	52171	-1,5%	-8,8%	52516	-1,6%	-8,4%
	III	51099	-2,1%	-7,4%	51396	-2,1%	-7,5%
	IV	49063	-4,0%	-10,1%	49989	-2,7%	-8,8%
2012	I	48531	-1,1%	-8,4%	49134	-1,7%	-7,9%
	II	47655	-1,8%	-8,7%	47968	-2,4%	-8,7%
	III	47065	-1,2%	-7,9%	47336	-1,3%	-7,9%
	IV	47038	-0,1%	-4,1%	46938	-0,8%	-6,1%
2013	I	46006	-2,2%	-5,2%	46022	-2,0%	-6,3%
	II	46042	0,1%	-3,4%	45447	-1,2%	-5,3%
	III	46246	0,4%	-1,7%	44936	-1,1%	-5,1%
	IV	45967	-0,6%	-2,3%	44124	-1,8%	-6,0%
2014	I	46350	0,8%	0,7%	44434	0,7%	-3,4%
	II	46269	-0,2%	0,5%	44300	-0,3%	-2,5%
	III	46839	1,2%	1,3%	45206	2,0%	0,6%
	IV	46227	-1,3%	0,6%	44482	-1,6%	0,8%
2015	I	46373	0,3%	0,0%	44243	-0,5%	-0,4%
	II	46463	0,2%	0,4%	44105	-0,3%	-0,4%
	III	45724	-1,6%	-2,4%	43680	-1,0%	-3,4%
	IV	46478	1,6%	0,5%	43989	0,7%	-1,1%
2016	I	46191	-0,6%	-0,4%	43492	-1,1%	-1,7%
	II	46026	-0,4%	-0,9%	43550	0,1%	-1,3%
	III	46260	0,5%	1,2%	43538	0,0%	-0,3%
	IV	46080	-0,4%	-0,9%	43363	-0,4%	-1,4%
2017	I	46375	0,6%	0,4%	44135	1,8%	1,5%
	II	46721	0,7%	1,5%	44170	0,1%	1,4%
	III	46908	0,4%	1,4%	44429	0,6%	2,0%
	IV	46953	0,1%	1,9%	44432	0,0%	2,5%

**Πίνακας 2: Ακαθάριστο Εγχώριο Προϊόν (ΑΕΠ) σε εκατ. €
(Στοιχεία χωρίς εποχική διόρθωση)**

Έτος	Τρίμηνο	Αλυσωτοί δείκτες Όγκου Έτος αναφοράς 2010	γ-ο-γ %	Σε τρέχουσες τιμές	γ-ο-γ %
2008	I	59586	1,8%	55877	5,8%
	II	62976	-1,2%	60745	4,1%
	III	64798	-0,3%	63078	5,3%
	IV	62521	-1,4%	62290	1,2%
2009	I	55375	-7,1%	53386	-4,5%
	II	60544	-3,9%	60220	-0,9%
	III	62126	-4,1%	61255	-2,9%
	IV	61089	-2,3%	62673	0,6%
2010	I	55629	0,5%	54253	1,6%
	II	57629	-4,8%	57353	-4,8%
	III	57416	-7,6%	57630	-5,9%
	IV	55357	-9,4%	56796	-9,4%
2011	I	49693	-10,7%	48814	-10,0%
	II	52707	-8,5%	53067	-7,5%
	III	53603	-6,6%	53779	-6,7%
	IV	49386	-10,8%	51369	-9,6%
2012	I	45332	-8,8%	45118	-7,6%
	II	47994	-8,9%	48325	-8,9%
	III	49676	-7,3%	49746	-7,5%
	IV	47393	-4,0%	48015	-6,5%
2013	I	42683	-5,8%	42274	-6,3%
	II	46331	-3,5%	45860	-5,1%
	III	49136	-1,1%	47734	-4,0%
	IV	46073	-2,8%	44786	-6,7%
2014	I	42884	0,5%	40860	-3,3%
	II	46646	0,7%	44624	-2,7%
	III	49813	1,4%	48119	0,8%
	IV	46244	0,4%	45054	0,6%
2015	I	42927	0,1%	40636	-0,5%
	II	46926	0,6%	44542	-0,2%
	III	48619	-2,4%	46464	-3,4%
	IV	46574	0,7%	44670	-0,9%
2016	I	42808	-0,3%	39848	-1,9%
	II	46661	-0,6%	44144	-0,9%
	III	49143	1,1%	46368	-0,2%
	IV	45982	-1,3%	43839	-1,9%
2017	I	43116	0,7%	40462	1,5%
	II	47319	1,4%	44832	1,6%
	III	49856	1,5%	47566	2,6%
	IV	46798	1,8%	44876	2,4%

Πίνακας 3. Ακαθάριστο εγχώριο προϊόν (Μη εποχικά διορθωμένα στοιχεία)

(Σε εκατ. € σε τρέχουσες τιμές)

Ακαθάριστο Εγχώριο Προϊόν σε αγοραίες τιμές	2015		2016				2017			
	Q4	Q1	Q2	Q3	Q4	Q1	Q2	Q3	Q4	
Προσέγγιση παραγωγής	44670	39848	44144	46368	43839	40462	44832	47566	44876	
Ακαθάριστη προστιθέμενη αξία (σε βασικές τιμές)	38819	34938	38432	40568	37881	35674	39042	41538	38728	
+ Φόροι επί των προϊόντων	6262	5272	6221	6292	6343	5120	6246	6513	6554	
- Επιδοτήσεις επί των προϊόντων	411	361	508	492	385	331	456	486	406	
Προσέγγιση δαπάνης	44670	39848	44144	46368	43839	40462	44832	47566	44876	
Τελική καταναλωτική δαπάνη	41438	36616	39761	39786	40812	37400	40372	40009	41023	
Νοικοκυριών & ΜΚΙΕΝ	31222	28684	30991	30917	31145	29511	31700	31126	30959	
Γενικής Κυβέρνησης	10216	7932	8770	8869	9667	7889	8671	8883	10064	
+ Ακαθάριστος σχηματισμός κεφαλαίου	6431	6371	5132	1498	5481	7932	4780	1867	6265	
Ακαθάριστος σχηματισμός παγίου κεφαλαίου	6333	4427	5233	5022	5777	5310	5288	4613	7267	
Μεταβολή αποθεμάτων	98	1944	-101	-3523	-296	2622	-508	-2746	-1002	
+ Εξαγωγές αγαθών και υπηρεσιών	11012	9444	13122	18335	12158	11065	14702	19908	13369	
- Εισαγωγές αγαθών και υπηρεσιών	14209	12583	13870	13252	14612	15935	15022	14219	15781	
Προσέγγιση εισοδήματος	44670	39848	44144	46368	43839	40462	44832	47566	44876	
Αμοιβές εξαρτημένης εργασίας	16046	13857	14967	14011	15550	14084	15423	14264	15970	
+ Ακαθάριστο λειτουργικό πλεόνασμα / μικτό εισόδημα	19667	21131	23390	25423	20092	21569	23444	26048	20612	
+ Φόροι επί της παραγωγής και των εισαγωγών	10087	5891	6994	8076	9242	5775	7084	8416	9392	
- Επιδοτήσεις	1130	1031	1207	1142	1046	965	1120	1163	1098	

*Ενδεχόμενες μικρές διαφοροποιήσεις στα αθροίσματα οφείλονται σε στρογγυλοποιήσεις

Πίνακας 4. Ακαθάριστο εγχώριο προϊόν (Μη εποχικά διορθωμένα στοιχεία)

(Σε εκατ. €. Αλυσωτοί δείκτες όγκου, έτος αναφοράς 2010)

Ακαθάριστο Εγχώριο Προϊόν σε αγοραίες τιμές	2015		2016				2017			
	Q4	Q1	Q2	Q3	Q4	Q1	Q2	Q3	Q4	
Προσέγγιση παραγωγής	46574	42808	46661	49143	45982	43116	47319	49856	46798	
Ακαθάριστη προστιθέμενη αξία (σε βασικές τιμές)	41401	38079	41360	43391	40589	38401	41811	44247	41220	
+ Φόροι επί των προϊόντων	5508	5083	5681	6140	5752	5083	5877	6031	5931	
- Επιδοτήσεις επί των προϊόντων	350	358	400	427	397	363	405	435	406	
Προσέγγιση δαπάνης	46574	42808	46661	49143	45982	43116	47319	49856	46798	
Τελική καταναλωτική δαπάνη	43463	39847	42329	42152	43163	39963	42435	41886	42954	
Νοικοκυριών & ΜΚΙΕΝ	32252	30240	32198	32129	32422	30657	32496	31971	32009	
Γενικής Κυβέρνησης	11248	9574	10089	9974	10740	9240	9875	9863	10968	
+ Ακαθάριστος σχηματισμός κεφαλαίου	7185	7406	5961	2041	6083	9277	5954	2455	7174	
Ακαθάριστος σχηματισμός παγίου κεφαλαίου	6563	4626	5445	5252	6022	5532	5509	4804	7541	
+ Εξαγωγές αγαθών και υπηρεσιών	11861	10480	13870	19111	12508	11017	15113	20405	13224	
- Εισαγωγές αγαθών και υπηρεσιών	15757	14667	15478	14634	15700	16911	16216	15212	16480	

*Η αλύσωση εφαρμόζεται σε κάθε μέγεθος χωριστά. Ως εκ τούτου οι συνιστώσες στους αλυσωτούς δείκτες όγκου δεν αθροίζονται στο ΑΕΠ

Πίνακας 5. Ακαθάριστο εγχώριο προϊόν (Εποχικά διορθωμένα στοιχεία)

(Σε εκατ. € σε τρέχουσες τιμές)

Ακαθάριστο Εγχώριο Προϊόν σε αγοραίες τιμές	2015		2016				2017			
	Q4	Q1	Q2	Q3	Q4	Q1	Q2	Q3	Q4	
Προσέγγιση παραγωγής	43989	43492	43550	43538	43363	44135	44170	44429	44432	
Ακαθάριστη προστιθέμενη αξία (σε βασικές τιμές)	38624	37926	37911	37973	37795	38655	38485	38680	38676	
+ Φόροι επί των προϊόντων	5791	5998	6104	6008	5973	5887	6097	6181	6183	
- Επιδοτήσεις επί των προϊόντων	426	433	465	442	405	407	412	432	427	
Προσέγγιση δαπάνης	43989	43492	43550	43538	43363	44135	44170	44429	44432	
Τελική καταναλωτική δαπάνη	39796	39163	39184	39409	39402	39809	39755	39671	39626	
Νοικοκυριών & ΜΚΙΕΝ	30741	30315	30298	30517	30713	30975	30918	30792	30674	
Γενικής Κυβέρνησης	9055	8848	8886	8892	8689	8835	8837	8879	8952	
+ Ακαθάριστος σχηματισμός κεφαλαίου	4946	4507	5323	4194	4380	5618	4832	4847	5135	
Ακαθάριστος σχηματισμός παγίου κεφαλαίου	5404	5009	5031	5339	4850	6003	5009	4973	6219	
Μεταβολή αποθεμάτων	-459	-502	292	-1145	-470	-386	-177	-126	-1084	
+ Εξαγωγές αγαθών και υπηρεσιών	12771	12555	12685	13582	14160	14228	14377	15281	15414	
- Εισαγωγές αγαθών και υπηρεσιών	13524	12733	13641	13647	14579	15520	14794	15370	15743	
Προσέγγιση εισοδήματος	43989	43492	43550	43538	43363	44135	44170	44429	44432	
Αμοιβές εξαρτημένης εργασίας	14795	14751	14639	14616	14484	14922	14974	14905	14957	
+ Ακαθάριστο λειτουργικό πλεόνασμα / μικτό εισόδημα	22496	22432	22513	22366	22605	22875	22666	22809	23046	
+ Φόροι επί της παραγωγής και των εισαγωγών	7829	7339	7604	7698	7320	7302	7649	7877	7527	
- Επιδοτήσεις	1130	1031	1207	1142	1046	965	1120	1163	1098	

*Ενδεχόμενες μικρές διαφοροποιήσεις στα αθροίσματα οφείλονται σε στρογγυλοποιήσεις

Πίνακας 6. Ακαθάριστο εγχώριο προϊόν (Εποχικά διορθωμένα στοιχεία)

(Σε εκατ. €. Αλυστωτοί δείκτες όγκου, έτος αναφοράς 2010)

Ακαθάριστο Εγχώριο Προϊόν σε αγοραίες τιμές	2015		2016				2017			
	Q4	Q1	Q2	Q3	Q4	Q1	Q2	Q3	Q4	
Προσέγγιση παραγωγής	46478	46191	46026	46260	46080	46375	46721	46908	46953	
Ακαθάριστη προστιθέμενη αξία (σε βασικές τιμές)	41530	40915	40857	40835	40789	41235	41299	41555	41481	
+ Φόροι επί των προϊόντων	5385	5555	5600	5754	5666	5651	5766	5707	5770	
- Επιδοτήσεις επί των προϊόντων	368	380	390	398	401	402	402	400	398	
Προσέγγιση δαπάνης	46478	46191	46026	46260	46080	46375	46721	46908	46953	
Τελική καταναλωτική δαπάνη	42063	41728	41661	42195	41835	41888	41836	41809	41695	
Νοικοκυριών & ΜΚΙΕΝ	31829	31680	31625	31794	31932	31957	31887	31734	31615	
Γενικής Κυβέρνησης	10234	10124	10187	10286	9773	9773	9971	10170	9982	
+ Ακαθάριστος σχηματισμός κεφαλαίου	5996	5502	6117	5052	5021	7113	6051	5604	6158	
Ακαθάριστος σχηματισμός παγίου κεφαλαίου	5850	4878	5441	5737	5321	5685	5541	5366	6857	
+ Εξαγωγές αγαθών και υπηρεσιών	13711	13560	13499	14416	14385	14263	14803	15509	15153	
- Εισαγωγές αγαθών και υπηρεσιών	14981	14843	15391	14844	15761	16488	16130	16259	16540	

*Η αλύσωση εφαρμόζεται σε κάθε μέγεθος χωριστά. Ως εκ τούτου οι συνιστώσες στους αλυστωτούς δείκτες όγκου δεν αθροίζονται στο ΑΕΠ

Πίνακας 7. Ακαθάριστο εγχώριο προϊόν (Εποχικά διορθωμένα στοιχεία)

(Αλυσωτοί δείκτες όγκου)

Ποσοστιαία μεταβολή ως προς το αντίστοιχο τρίμηνο του προηγούμενου έτους

Ακαθάριστο Εγχώριο Προϊόν σε αγοραίες τιμές	2015				2016				2017			
	Q4	Q1	Q2	Q3	Q4	Q1	Q2	Q3	Q4			
Προσέγγιση παραγωγής	0,5%	-0,4%	-0,9%	1,2%	-0,9%	0,4%	1,5%	1,4%	1,9%			
Ακαθάριστη προστιθέμενη αξία (σε βασικές τιμές)	0,7%	-1,3%	-1,4%	-0,4%	-1,8%	0,8%	1,1%	1,8%	1,7%			
+ Φόροι επί των προϊόντων	3,1%	6,7%	5,4%	10,3%	5,2%	1,7%	3,0%	-0,8%	1,8%			
- Επιδοτήσεις επί των προϊόντων	7,7%	18,7%	16,2%	13,5%	9,0%	6,0%	3,0%	0,6%	-0,8%			
Προσέγγιση δαπάνης	0,5%	-0,4%	-0,9%	1,2%	-0,9%	0,4%	1,5%	1,4%	1,9%			
Τελική καταναλωτική δαπάνη	0,1%	-1,3%	-1,8%	2,2%	-0,5%	0,4%	0,4%	-0,9%	-0,3%			
Νοικοκυριών & ΜΚΙΕΝ	-1,0%	-1,4%	-2,1%	3,7%	0,3%	0,9%	0,8%	-0,2%	-1,0%			
Γενικής Κυβέρνησης	4,3%	-1,4%	-0,4%	0,8%	-4,5%	-3,5%	-2,1%	-1,1%	2,1%			
+ Ακαθάριστος σχηματισμός κεφαλαίου	5,1%	15,1%	40,8%	-0,8%	-16,3%	29,3%	-1,1%	10,9%	22,6%			
Ακαθάριστος σχηματισμός παγίου κεφαλαίου	4,0%	-9,9%	13,3%	14,7%	-9,0%	16,5%	1,8%	-6,5%	28,9%			
+ Εξαγωγές αγαθών και υπηρεσιών	-3,6%	-9,5%	-10,3%	9,2%	4,9%	5,2%	9,7%	7,6%	5,3%			
- Εισαγωγές αγαθών και υπηρεσιών	-3,4%	-9,5%	-1,9%	14,0%	5,2%	11,1%	4,8%	9,5%	4,9%			

Πίνακας 8. Ακαθάριστο εγχώριο προϊόν (Εποχικά διορθωμένα στοιχεία)

(Αλυσωτοί δείκτες όγκου)

Ποσοστιαία μεταβολή ως προς το προηγούμενο τρίμηνο

Ακαθάριστο Εγχώριο Προϊόν σε αγοραίες τιμές	2015				2016				2017			
	Q4	Q1	Q2	Q3	Q4	Q1	Q2	Q3	Q4			
Προσέγγιση παραγωγής	1,6%	-0,6%	-0,4%	0,5%	-0,4%	0,6%	0,7%	0,4%	0,1%			
Ακαθάριστη προστιθέμενη αξία (σε βασικές τιμές)	1,3%	-1,5%	-0,1%	-0,1%	-0,1%	1,1%	0,2%	0,6%	-0,2%			
+ Φόροι επί των προϊόντων	3,3%	3,2%	0,8%	2,7%	-1,5%	-0,3%	2,0%	-1,0%	1,1%			
- Επιδοτήσεις επί των προϊόντων	4,9%	3,2%	2,9%	2,0%	0,7%	0,3%	0,0%	-0,4%	-0,7%			
Προσέγγιση δαπάνης	1,6%	-0,6%	-0,4%	0,5%	-0,4%	0,6%	0,7%	0,4%	0,1%			
Τελική καταναλωτική δαπάνη	1,9%	-0,8%	-0,2%	1,3%	-0,9%	0,1%	-0,1%	-0,1%	-0,3%			
Νοικοκυριών & ΜΚΙΕΝ	3,8%	-0,5%	-0,2%	0,5%	0,4%	0,1%	-0,2%	-0,5%	-0,4%			
Γενικής Κυβέρνησης	0,3%	-1,1%	0,6%	1,0%	-5,0%	0,0%	2,0%	2,0%	-1,8%			
+ Ακαθάριστος σχηματισμός κεφαλαίου	17,7%	-8,2%	11,2%	-17,4%	-0,6%	41,7%	-14,9%	-7,4%	9,9%			
Ακαθάριστος σχηματισμός παγίου κεφαλαίου	17,0%	-16,6%	11,5%	5,4%	-7,2%	6,8%	-2,5%	-3,1%	27,8%			
+ Εξαγωγές αγαθών και υπηρεσιών	3,9%	-1,1%	-0,4%	6,8%	-0,2%	-0,8%	3,8%	4,8%	-2,3%			
- Εισαγωγές αγαθών και υπηρεσιών	15,1%	-0,9%	3,7%	-3,6%	6,2%	4,6%	-2,2%	0,8%	1,7%			

Πίνακας 9. Ακαθάριστο εγχώριο προϊόν (Μη εποχικά διορθωμένα στοιχεία)

(Αλυσωτοί δείκτες όγκου)

Ποσοστιαία μεταβολή ως προς το αντίστοιχο τρίμηνο του προηγούμενου έτους

Ακαθάριστο Εγχώριο Προϊόν σε αγοραίες τιμές	2015				2016				2017			
	Q4	Q1	Q2	Q3	Q4	Q1	Q2	Q3	Q4			
Προσέγγιση παραγωγής	0,7%	-0,3%	-0,6%	1,1%	-1,3%	0,7%	1,4%	1,5%	1,8%			
Ακαθάριστη προστιθέμενη αξία (σε βασικές τιμές)	0,8%	-1,2%	-1,4%	-0,4%	-2,0%	0,8%	1,1%	2,0%	1,6%			
+ Φόροι επί των προϊόντων	1,0%	7,4%	6,7%	12,5%	4,4%	0,0%	3,4%	-1,8%	3,1%			
- Επιδοτήσεις επί των προϊόντων	13,1%	13,3%	15,0%	15,8%	13,6%	1,3%	1,4%	1,9%	2,3%			
Προσέγγιση δαπάνης	0,7%	-0,3%	-0,6%	1,1%	-1,3%	0,7%	1,4%	1,5%	1,8%			
Τελική καταναλωτική δαπάνη	0,4%	-2,0%	-1,5%	2,9%	-0,7%	0,3%	0,3%	-0,6%	-0,5%			
Νοικοκυριών & ΜΚΙΕΝ	-0,9%	-2,1%	-1,8%	3,4%	0,5%	1,4%	0,9%	-0,5%	-1,3%			
Γενικής Κυβέρνησης	4,3%	-1,4%	-0,4%	0,9%	-4,5%	-3,5%	-2,1%	-1,1%	2,1%			
+ Ακαθάριστος σχηματισμός κεφαλαίου	3,5%	16,7%	45,3%	-14,1%	-15,3%	25,3%	-0,1%	20,3%	17,9%			
Ακαθάριστος σχηματισμός παγίου κεφαλαίου	2,9%	-8,9%	12,8%	15,5%	-8,2%	19,6%	1,2%	-8,5%	25,2%			
+ Εξαγωγές αγαθών και υπηρεσιών	-4,6%	-13,3%	-10,5%	8,8%	5,5%	5,1%	9,0%	6,8%	5,7%			
- Εισαγωγές αγαθών και υπηρεσιών	-3,2%	-8,2%	-1,9%	14,2%	-0,4%	15,3%	4,8%	3,9%	5,0%			

Πίνακας 10. Ακαθάριστο Εγχώριο Προϊόν - ονομαστική μεταβολή

(Σε εκατ. € σε τρέχουσες τιμές)

Κωδικός ESA 2010		2016	2017	Ονομαστική μεταβολή (%)
	ΠΡΟΣΕΓΓΙΣΗ ΠΑΡΑΓΩΓΗΣ			
B.1	Ακαθάριστη Προστιθέμενη αξία	151818	154982	2,1%
D.21	Φόροι στα προϊόντα	24128	24433	1,3%
D.31	(-)Επιδοτήσεις επί των προϊόντων	1746	1679	-3,8%
	ΠΡΟΣΕΓΓΙΣΗ ΔΑΠΑΝΗΣ			
P.3	Τελική καταναλωτική δαπάνη	156975	158804	1,2%
	Νοικοκυριών και ΜΚΙΕΝ	121737	123296	1,3%
	Γενικής Κυβέρνησης	35239	35508	0,8%
P.5	Ακαθάριστος σχηματισμός κεφαλαίου	18482	20844	12,8%
P.6	Εξαγωγές αγαθών και υπηρεσιών	53059	59044	11,3%
P.7	(-) Εισαγωγές αγαθών και υπηρεσιών	54317	60957	12,2%
	ΠΡΟΣΕΓΓΙΣΗ ΕΙΣΟΔΗΜΑΤΟΣ			
D.1	Αμοιβές εξαρτημένης εργασίας	58384	59741	2,3%
B.2	Ακαθάριστο λειτουργικό πλεόνασμα /μικτό εισόδημα	90037	91673	1,8%
D.2	Φόροι επί της παραγωγής και των εισαγωγών	30204	30667	1,5%
D.3	(-)Επιδοτήσεις	4425	4345	-1,8%
B.1*g	ΑΚΑΘΑΡΙΣΤΟ ΕΓΧΩΡΙΟ ΠΡΟΙΟΝ σε αγοραίες τιμές	174199	177735	2,0%

*Ενδεχόμενες μικρές αποκλίσεις στα αθροίσματα οφείλονται σε στρογγυλοποιήσεις

Πίνακας 11. Ακαθάριστο Εγχώριο Προϊόν- μεταβολή σε πραγματικούς όρους*(Σε εκατ. €. Αλυσωτοί δείκτες όγκου, έτος αναφοράς 2010)*

Κωδικός ESA 2010		2016	2017	Μεταβολή σε όρους όγκου (%)
	ΠΡΟΣΕΓΓΙΣΗ ΠΑΡΑΓΩΓΗΣ			
B.1	Ακαθάριστη Προστιθέμενη αξία	163418	165680	1,4%
D.21	Φόροι στα προϊόντα	22656	22922	1,2%
D.31	(-)Επιδοτήσεις επί των προϊόντων	1582	1610	1,7%
	ΠΡΟΣΕΓΓΙΣΗ ΔΑΠΑΝΗΣ			
P.3	Τελική καταναλωτική δαπάνη	167491	167238	-0,2%
	Νοικοκυριών και ΜΚΙΕΝ	126990	127133	0,1%
	Γενικής Κυβέρνησης	40376	39947	-1,1%
P.5	Ακαθάριστος σχηματισμός κεφαλαίου	21490	24860	15,7%
P.6	Εξαγωγές αγαθών και υπηρεσιών	55970	59758	6,8%
P.7	(-) Εισαγωγές αγαθών και υπηρεσιών	60479	64819	7,2%
B.1*g	ΑΚΑΘΑΡΙΣΤΟ ΕΓΧΩΡΙΟ ΠΡΟΙΟΝ σε αγοραίες τιμές	184594	187089	1,4%

* Η αλύσωση εφαρμόζεται σε κάθε μέγεθος χωριστά. Ως εκ τούτου οι συνιστώσες στους αλυσωτούς δείκτες όγκου δεν αθροίζονται στο ΑΕΠ.

Διάθεση αναλυτικών αποτελεσμάτων

Αναλυτικοί πίνακες των στοιχείων των ετήσιων εθνικών λογαριασμών είναι διαθέσιμοι στην ιστοσελίδα της ΕΛΣΤΑΤ στην ακόλουθη διεύθυνση:

<http://www.statistics.gr/el/statistics/-/publication/SEL15/->

ΕΠΕΞΗΓΗΜΑΤΙΚΕΣ ΣΗΜΕΙΩΣΕΙΣ

Γενικά	Οι τριμηνιαίοι εθνικοί λογαριασμοί αποτελούν ένα ενοποιημένο σύστημα μακροοικονομικών δεικτών οι οποίοι παρέχουν μια συνολική εικόνα της οικονομικής κατάστασης και χρησιμοποιούνται σε μεγάλο βαθμό για σκοπούς οικονομικής ανάλυσης, προβλέψεων, λήψης αποφάσεων και χάραξης πολιτικής. Οι κυριότερες οικονομικές μεταβλητές είναι οι εξής: Ακαθάριστο Εγχώριο Προϊόν, Ακαθάριστη Προστιθέμενη Αξία, Τελική καταναλωτική δαπάνη, Ακαθάριστος σχηματισμός παγίου κεφαλαίου, Εισαγωγές και Εξαγωγές αγαθών και υπηρεσιών, Αμοιβές εξαρτημένης εργασίας, Απασχόληση.
Νομικό πλαίσιο	Οι τριμηνιαίοι εθνικοί λογαριασμοί καταρτίζονται σύμφωνα με το Ευρωπαϊκό Σύστημα Λογαριασμών -ESA 2010 (Κανονισμός του Συμβουλίου 549/2013 της 21ης Μαΐου 2013).
Περίοδος Αναφοράς	Η λογιστική περίοδος είναι το τρίμηνο.
Γεωγραφική κάλυψη	Το σύνολο της Ελλάδας
Μονάδα μέτρησης	Τα οικονομικά μεγέθη δημοσιεύονται σε εκατομμύρια ευρώ. Οι μεταβλητές υπολογίζονται σε τρέχουσες τιμές, σε τιμές προηγούμενου έτους και σε τιμές ενός σταθερού έτους αναφοράς (αλυσωτοί δείκτες όγκου)
Αναθεώρηση	Η πολιτική αναθεώρησης των στοιχείων των Τριμηνιαίων Εθνικών Λογαριασμών, έχει ως εξής: 60 ημερολογιακές ημέρες μετά τη λήξη του τριμήνου αναφοράς γίνεται η εκτίμηση για το τρίμηνο αναφοράς καθώς και τυχόν αναθεωρήσεις προηγούμενων τριμήνων του τρέχοντος έτους. Επίσης όταν αναθεωρούνται τα στοιχεία των ετήσιων εθνικών λογαριασμών αναθεωρούνται αντίστοιχα και τα τριμηνιαία στοιχεία ώστε να εξασφαλίζεται η συνέπεια μεταξύ τους.
Στατιστική Ταξινόμηση	Το πρότυπο που ακολουθείται είναι το Ευρωπαϊκό Σύστημα Λογαριασμών (ESA 2010). Η ταξινόμηση γίνεται κατά οικονομική δραστηριότητα και κατά μη-χρηματοοικονομικό περιουσιακό στοιχείο. Για την ταξινόμηση των οικονομικών δραστηριοτήτων εφαρμόζεται η ευρωπαϊκή ταξινόμηση NACE Rev.2
Προσαρμογές	Οι τριμηνιαίοι εθνικοί λογαριασμοί καταρτίζονται με και χωρίς εποχική και ημερολογιακή διόρθωση. Χρησιμοποιείται το λογισμικό JDEMETRA+ με προσαρμογές στο ελληνικό ημερολόγιο. Η εποχική και ημερολογιακή διόρθωση πραγματοποιείται με την εφαρμογή της μεθόδου TRAMO/SEATS.
Δημοσίευση στοιχείων	Τα στοιχεία των τριμηνιαίων εθνικών λογαριασμών δημοσιεύονται σε περίπου 60 ημέρες από το τρίμηνο αναφοράς (προσωρινά στοιχεία). Η δημοσίευση αφορά το ΑΕΠ και τις συνιστώσες με αναλυτικούς πίνακες.
Παραπομπές	Περισσότερες πληροφορίες σχετικά με τη μεθοδολογία κατάρτισης και υπολογισμού των τριμηνιαίων εθνικών λογαριασμών καθώς και αναλυτικοί πίνακες διατίθενται στην ιστοσελίδα της ΕΛΣΤΑΤ. http://www.statistics.gr/el/statistics/-/publication/SEL84/-