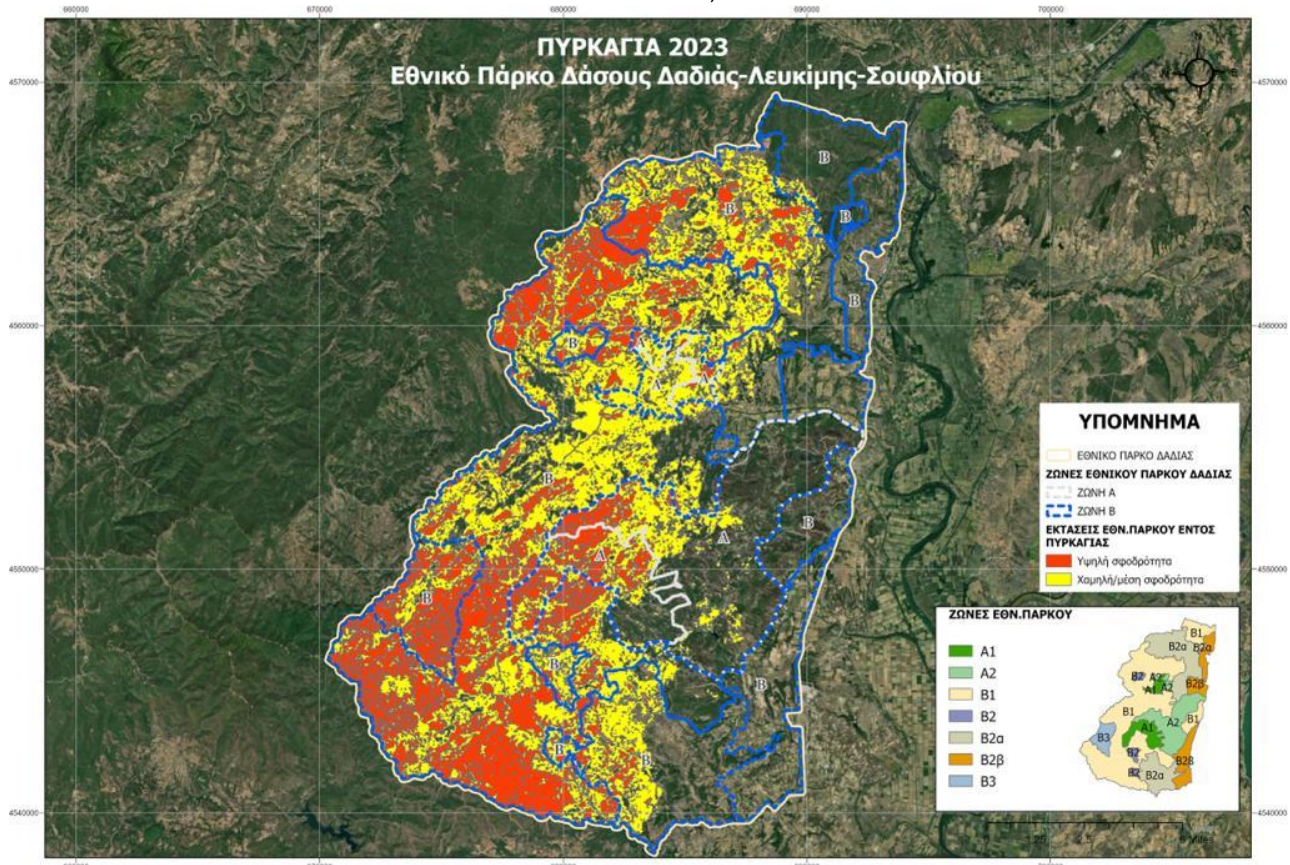


Αποτίμηση επιπτώσεων πυρκαγιάς στο Εθνικό Πάρκο Δάσους Δαδιάς – Λευκίμης Σουφλίου

10 ΣΕΠΤΕΜΒΡΙΟΥ, 2023



Ξεκίνησε η αποτίμηση των περιβαλλοντικών επιπτώσεων από την πυρκαγιά που εκδηλώθηκε στο Εθνικό Πάρκο Δάσους Δαδιάς – Λευκίμης Σουφλίου.

Για το σκοπό αυτό, ο Οργανισμός Φυσικού Περιβάλλοντος και Υδάτων (Ο.ΦΥ.ΠΕ.Κ.Α.) διεξήγαγε έλεγχο στην περιοχή και στη συνέχεια αποτύπωσε σε χάρτη την έκταση και τη σφοδρότητα της πυρκαγιάς. Αξιοποίησε, μάλιστα, εξειδικευμένο εργαλείο για τη λήψη δορυφορικών εικόνων υψηλής ανάλυσης, πραγματοποιώντας, παράλληλα, επιτόπια επαλήθευση (TSI Post Fire Biodiversity Hub).

Με τον ίδιο τρόπο θα καταγράφεται και η σταδιακή πορεία αποκατάστασης του οικοσυστήματος της πληγείσας περιοχής. Σε αυτή την κατεύθυνση, ο Ο.ΦΥ.ΠΕ.Κ.Α. δρομολογεί την κατάρτιση και την υλοποίηση προγράμματος παρακολούθησης, ενώ θα πραγματοποιήσει και μελέτη αποκατάστασης.

Ο έλεγχος διεξήχθη στις 6/9, κατόπιν εντολής του Υπουργού Περιβάλλοντος και Ενέργειας, Θόδωρου Σκυλακάκη, που δόθηκε στις 5/9.

Αναλυτικά τα αποτελέσματα του ελέγχου:

➤ Συνολική έκταση Εθνικού Πάρκου: 424.248 στρέμματα

Καμένη έκταση: 245.299 στρέμματα (57,74%)

Άκαυτη έκταση: 178.949 στρέμματα (42,26%)

➤ Σφοδρότητα πυρκαγιάς σε όλο το Πάρκο

Υψηλή σφοδρότητα: 23,30%

Χαμηλή/μέση σφοδρότητα 34,44%

Άκαυτη έκταση: 42,26%

➤ Έκταση που καταλαμβάνουν οι δύο πυρήνες (Ζώνες Α)

Άκαυτη έκταση: 42.709 στρέμματα (55,46%)

Καμένη έκταση: 34.294 στρέμματα (44,54%)

➤ Σφοδρότητα πυρκαγιάς στους δύο πυρήνες

Υψηλή σφοδρότητα: 14,44%

Χαμηλή/μέση σφοδρότητα: 30,10%

Άκαυτη έκταση: 55,46%

Σημειώνεται πως η υψηλή σφοδρότητα σημαίνει, επί της ουσίας, πως κάηκε όλη σχεδόν η βλάστηση και όλα τα δέντρα. Αντιστοίχως, η χαμηλή/μέση σφοδρότητα σημαίνει πως κάηκε μόνον ο υπόροφος (δηλαδή χαμηλοί θάμνοι και πόες) και τα χαμηλά σημεία των δέντρων ως τα 3 μέτρα ύψος, αλλά με υψηλό ποσοστό άκαυτων φύλλων και βελονών.

****Επισυνάπτεται η χαρτογραφική αποτύπωση των επιπτώσεων από την πυρκαγιά στο Εθνικό Πάρκο Δάσους Δαδιάς – Λευκίμης Σουφλίου.***